



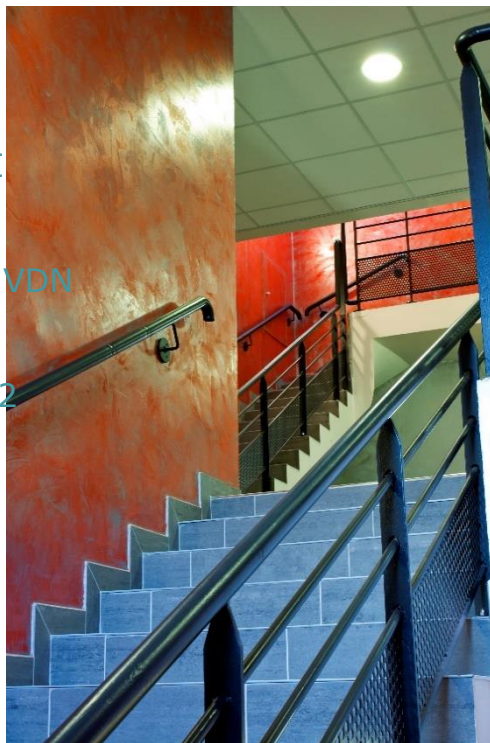
↳ ETABLISSEMENT DU SERVICE D'INFRASTRUCTURE DE LA DÉFENSE DE METZ

Marchés publics Infrastructure dans le Grand Est

IC2MI CHARLON
Stéphane, chef SAI

IPMI Gardès
Nicolas, chef USID VDN

AAE GALLIEN
Nathalie, chef BAM2

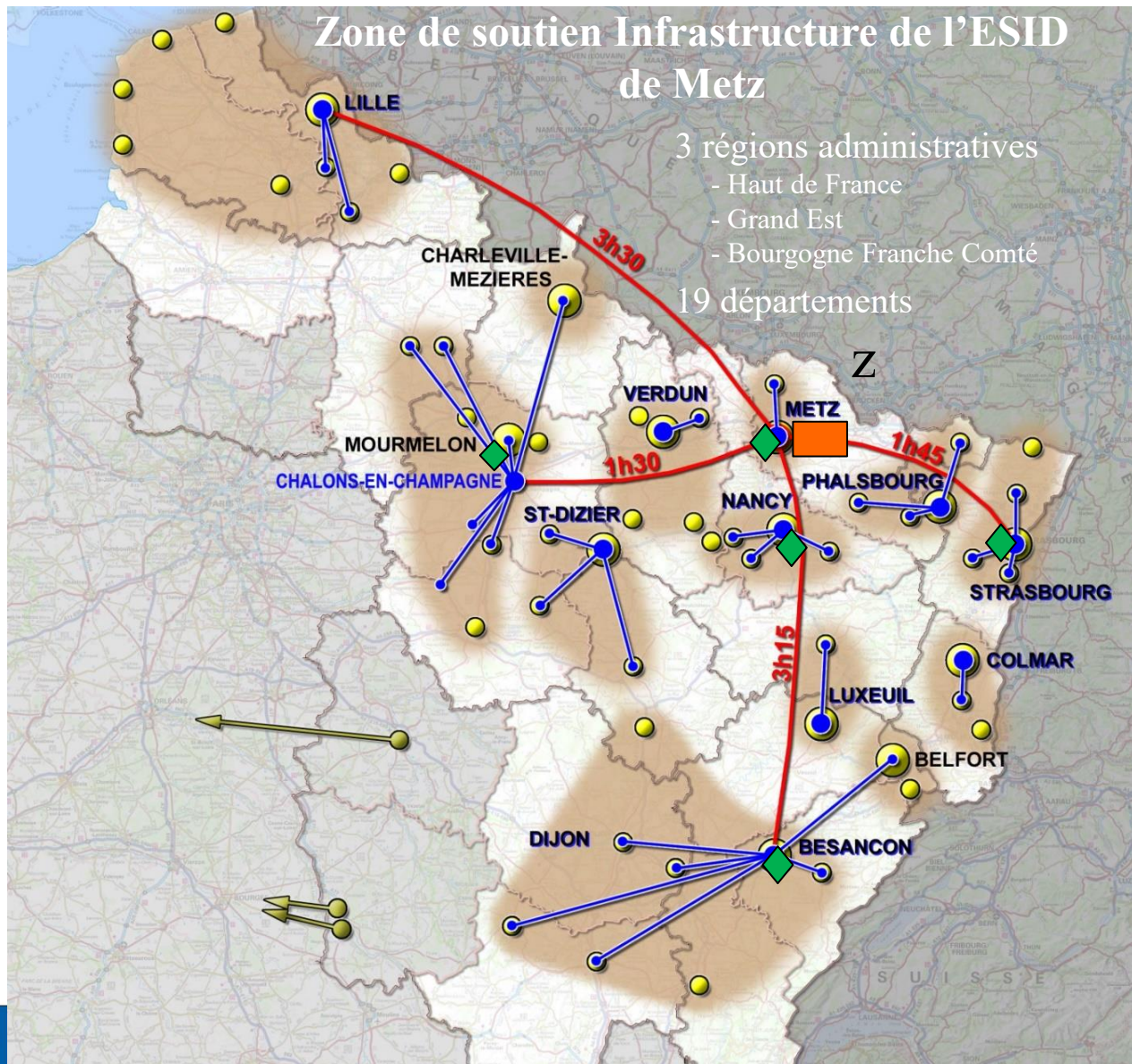


ETAIN – 3°RH
23 février 2022

ACHATS INFRASTRUCTURE par l'ESID de Metz

- 1 – Zone d'action, organisation de l'ESID de Metz
- 2 - Périmètre des achats Infrastructure
- 3 - Modalités d'acquisition du service
- 4 - Quelques chiffres et opérations

1 - Zone d'action, organisation et acteurs



● **ESID de Metz : 1150 agents**

● **Portion centrale (Metz)** ■

- DIR, DA, DO, BEX, BPMRE, CRIPO

- 3 divisions : DIV PLAN, DIV INV, DIV GP

- 1 service Achats Infrastructure (SAI)

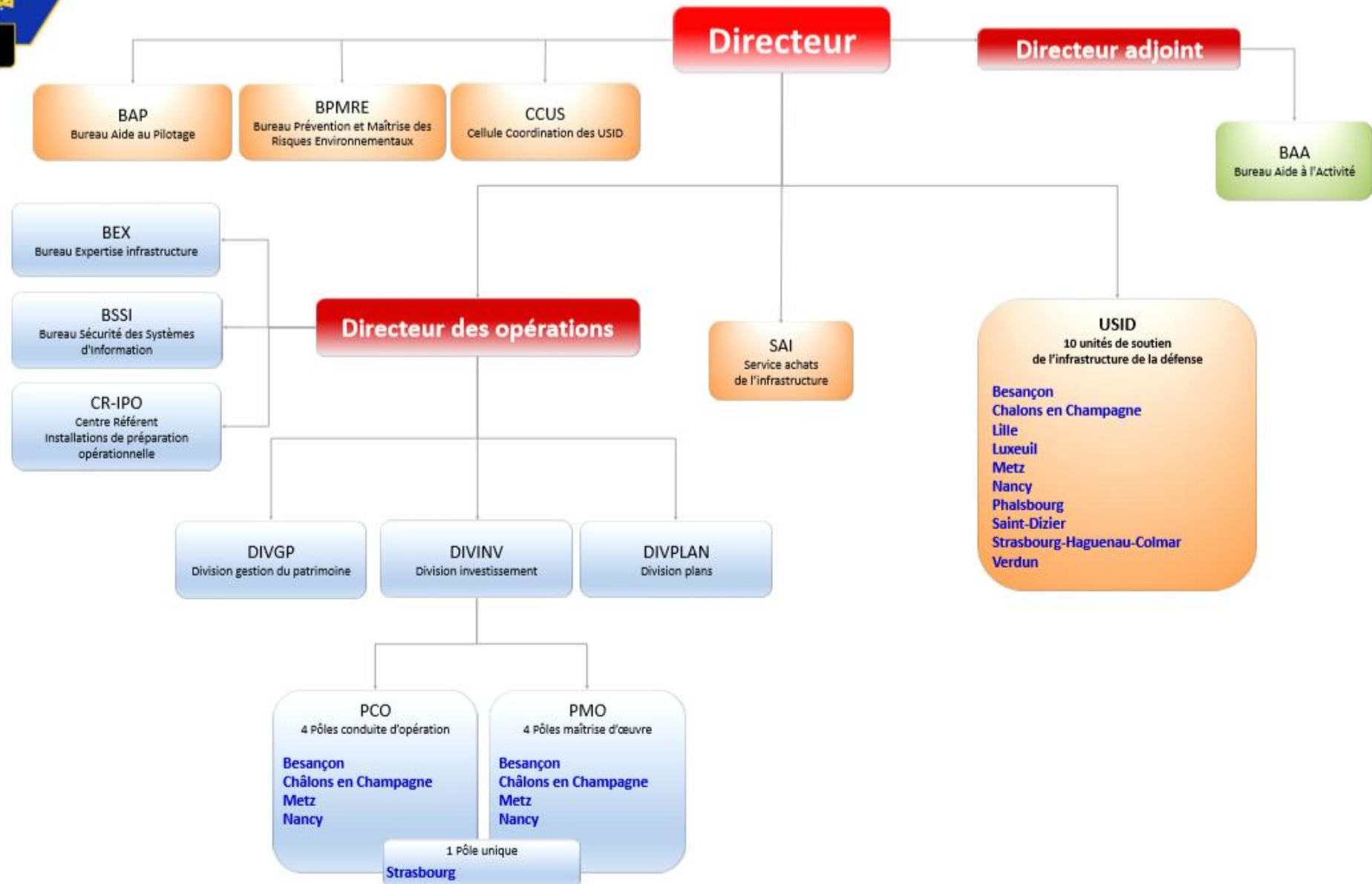
● **4 PCO, 4 PMO et 1 PUS** ◆

● **10 USID (35 à 160 personnes)** ●

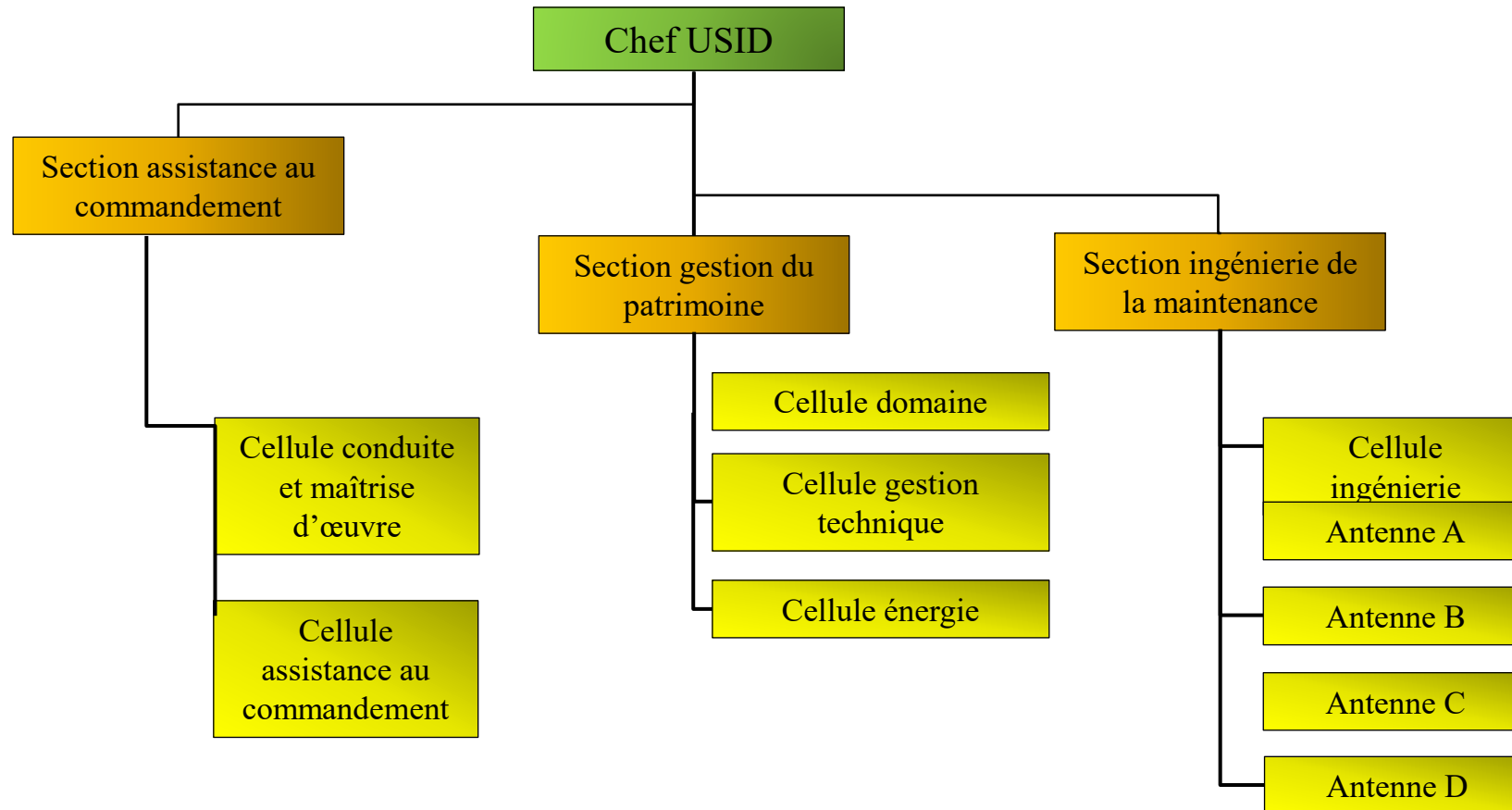
et leurs 80 antennes



ÉTABLISSEMENT DU SERVICE D'INFRASTRUCTURE DE LA DÉFENSE DE METZ



1 - Zone d'action, organisation et acteurs



1 - Zone d'action, mission de l'établissement

Un soutien INFRA « travaux BTP », « maintenance » au profit de :

40 % des forces
et formations de
l'armée de terre

12 groupements de soutien BdD

- 756 000 000 m² de superficie
- 6 841 000 m² SHOD active
- 2 880 000 m² SHOD inactive
- 43 400 000 m² aires aménagées
- 4 500 logements domaniaux

40 régiments et formations
3 bases aériennes – 3 bases ALAT
2 EM CDT des forces
6 EM de brigade
Dépôts munitions
Pôle d'entraînement « Champagne »
5 camps militaires
10 emprises en Allemagne

■ Forces
■ Formation
■ Administration centrale

ACHATS INFRASTRUCTURE par l'ESID de Metz

- 1 - Mission de l'établissement, zone d'action, organisation
- 2 - Périmètre des achats de l'ESID de Metz
- 3 - Modalités d'acquisition du service
- 4 - Quelques chiffres

2 - Périmètre des achats de l'ESID de Metz

Un large panel de marchés (TVX, FCS, PI) ouverts à toutes les formes d'entreprises (TPE, PME/PMI, GE)

- **Investissement – conduite d'opérations :**
 - Opérations neuves ou de réhabilitation ;
 - Opérations de rénovation – ML (VRD, GOE, Toiture, CVC)
 - Opérations de démolition, désamiantage
 - Opérations de dépollution pyrotechnique
 - Etudes et diagnostics techniques
 - Contrôles techniques
 - AMOa

2 - Périmètre des achats de l'ESID de Metz

Un large panel de marchés (TVX, FCS, PI) ouverts à toutes les formes d'entreprises (TPE, PME/PMI, GE)

- **Maintenance :**

- Maintenance des infrastructures de défense

pistes aéronautiques, champ de tir, dépôts munitions, zone technique, hangars et magasins de stockage, etc

- Maintenance des bâtiments

travaux d'étanchéité de toiture, de maçonnerie, de cloisons et plafonds, de peinture et revêtement de sols, de plomberie/sanitaire, d'électricité HT BT, de menuiserie intérieure/extérieure, de métallerie/serrurerie

- Maintenance de voiries et réseaux divers

EU, EP, AEP, élec, chauffage ,

Terrassements, plateformes

2 - Périmètre des achats de l'ESID de Metz

Un large panel de marchés (TVX, FCS, PI) ouverts à toutes les formes d'entreprises (TPE, PME/PMI, GE)

- **Maintenance :**

- Maintenance et/ou exploitation des équipements immobilisés

- Maintenance et/ou exploitation CVC

- Maintenance des systèmes de sécurité incendie (SSI)

- Maintenance et installation matériel de sécurité (accès, alarme, vidéosurveillance)

- Maintenance des installations électriques, plomberie/sanitaire, gaz

- Maintenance exploitation des équipements à caractère industriel

- Maintenance appareil de levage lourd (élévateur et plateforme)

- Maintenance pour station carburants

- Maintenance des installations spécifiques (compresseurs, gaz échappement, etc)

2 - Périmètre des achats de l'ESID de Metz

Un large panel de marchés (TVX, FCS, PI) ouverts à toutes les formes d'entreprises (TPE, PME/PMI, GE)

- **Fournitures de matériels et de matériaux**

- **Energie :**
 - Charbon
 - Plaquette de bois
 - Biomasse

ACHATS INFRASTRUCTURE par l'ESID de Metz

- 1 - Mission de l'établissement, zone d'action, organisation
- 2 - Périmètre des achats de l'ESID de Metz
- 3 - Modalités d'acquisition du service**
- 4 - Quelques chiffres

3 - Modalités d'acquisition du service

• Investissement – conduite d'opérations :

Mandat de maîtrise d'ouvrage délégué

MOP et marchés de travaux

CCAEM

Contrats globaux / CPE

PCO

consultation niv ESID

Seuil > 90 k€ HT

Marché TVX simple, alloti, à tranches

PCO, PMO et USID

consultation niv ESID

MAPA TVX simple ou alloti

Seuil < 90 k€ HT

USID

consultation niv USID

AC MS

AC BC PI

MAPA PI, TVX

MAPA < 25 k€ HT

PCO, PMO

consultation niv PCO , PMO

USID

consultation niv USID

3 - Modalités d'acquisition du service

Pour l'entretien, les réparations, l'exploitation maintenance des bâtiments

Une stratégie d'achat par segmentation de la maintenance...
... afin d'assurer la complétude de la réponse travaux en régie et travaux à l'entreprise.

Sur des périmètres géographiques variables (**bassins économiques, BDD, ...**)

... avec des modalités d'allotissement adaptées (**lots techniques, lots géographiques niv USID, niveau antennes...**)

Sous pilotage centralisé à Metz ou déconcentré (niveau USID) avec le plus souvent des marchés pluriannuels dont 1/4 arrivent à échéance chaque année.

3 - Modalités d'acquisition du service

Pour l'entretien, les réparations, l'exploitation maintenance des bâtiments

Procédures :

- Accords-cadres à BC (marchés régionaux allotis)
- Allotissement adapté à l'USID/BdD

Pour l'entreprise :

- Pas de révolution : Ce qui était avant un AC ou un marché niveau USID est désormais un lot dans un AC ou un marché plus large
- **Vigilance dans la prospection sur PLACE : alerte ESID MTZ**
- Avec toujours des possibilités de répondre à des besoins ponctuels ...

3 - Modalités d'acquisition du service

Pour l'entretien, les réparations, l'exploitation maintenance des bâtiments

- Achats de faibles montants « MAPA » < 25 k€ HT
petites réparations, correctifs ponctuels :

Segment maintenance non couvert par AC selon USID

- MAPA > 25 k€ HT et < 90 k€ HT et MAPA TVX
petits travaux, travaux d'amélioration, travaux d'adaptation , petits travaux de rénovation bâtiments :

Opérations USID au profit du COMBdD

USID

- Achats sans mise en concurrence
- Achats sans publication
(2 ou 3 devis)

- consultation PLACE niv USID
prospection sur PLACE : alerte ESID

USID

- consultation PLACE niv USID
prospection sur PLACE : alerte ESID

ACHATS INFRASTRUCTURE par l'ESID de Metz

- 1 - Mission de l'établissement, zone d'action, organisation
- 2 - Périmètre des achats de l'ESID de Metz
- 3 - Modalités d'acquisition du service
- 4 - Quelques chiffres

4 – ESID de Metz : Quelques chiffres

Activité Achats niv RPAs délégués en 2021 (USID,pôles) :
 > 25 k€ et < 90 k€ HT : 150 MAPA
 < 25 k€ HT : 1850 « achats de faibles montants »

environ
 2/3
 de
 PME/TPE

a) Acteurs économiques ayant contractualisé avec l'ESID en 2021			
Bassins économiques	Nb Entr.	dont PME/TPE	
Alsace	247	168	68 %
Champagne Ardenne	362	286	79 %
Lorraine	442	323	73 %
Franche comté / Bourgogne	272	203	75 %
Nord Pas-de-Calais	128	93	73 %
Total	1 451	1 073	74%

67 M€
 niv tissu
 local
 PME/TPE

b) % de crédits injectés dans l'économie locale (k€HT) au profit des entreprises dont PME/TPE					
Bassins économiques	Entr.	PME/TPE	TRX	PI	FCS
Alsace	14 637	8 073	68 %	5%	27 %
Champagne Ardenne	118 108	21 619	51 %	20 %	29 %
Lorraine	36 414	19 225	55 %	13 %	32 %
Franche comté / Bourgogne	32 363	15 494	53 %	18 %	29 %
Nord Pas-de-Calais	8 141	4 363	53 %	17 %	30 %
Total	208 663	66 874			

50 à 60 % Travaux
 30 % Maintenance
 10 à 20% PI

4 – ESID de Metz : Quelques chiffres

Afin de répondre aux mieux à nos besoins ...

Plan de commande ESID Metz en M€

	2020	2021	2022	2023	2024
INVESTISSEMENT	150	190	160	170	180
MAINTENANCE	60	60	60	60	60
AUTRES	10	10	10	10	10
TOTAL	210	260	230	240	250

... SOYEZ PRESENTS A NOS COTES

dans un partenariat GAGNANT GAGNANT



RETROUVEZ-NOUS TOUTE L'ANNÉE



Etablissement du service infrastructure de la défense de Metz



Merci de votre attention