



**MINISTÈRE
DES ARMÉES**

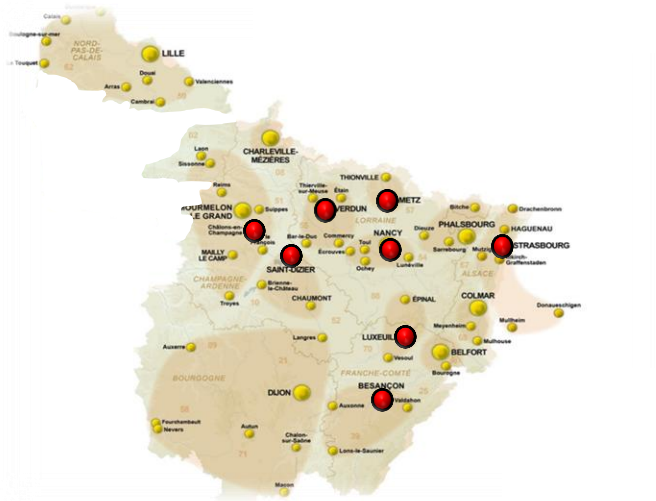
*Liberté
Égalité
Fraternité*

Programmation :

**Secrétariat général
pour l'administration**

Service d'infrastructure
de la Défense

Opérations des Unités de Soutien d'Infrastructure de la Défense



- USID Verdun,
- USID Metz,
- USID Nancy,
- USID Châlons-en-Champagne,



MINISTÈRE DES ARMÉES

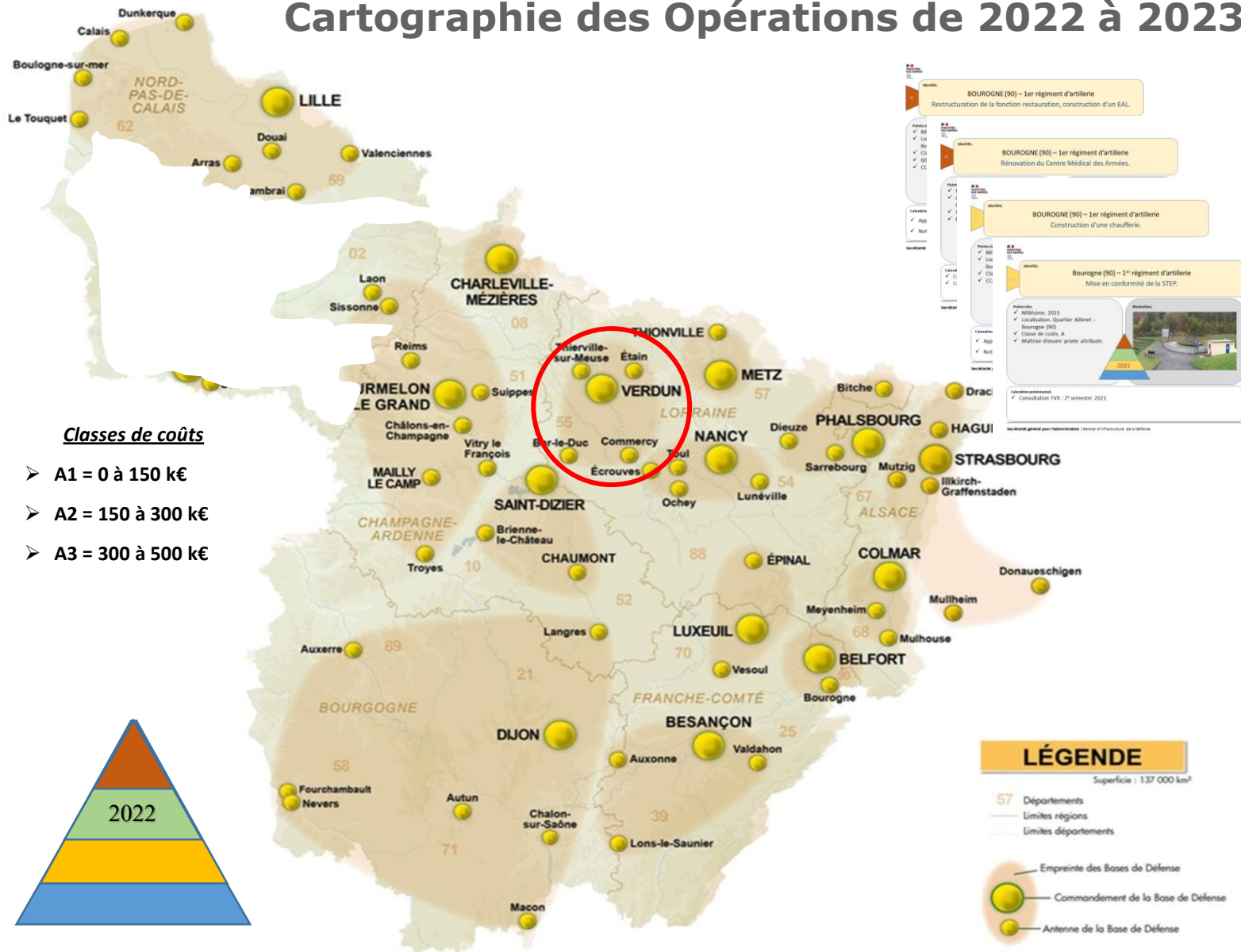
*Liberté
Égalité
Fraternité*

**Secrétariat général
pour l'administration**
Service d'infrastructure
de la Défense

USID Verdun



Cartographie des Opérations de 2022 à 2023



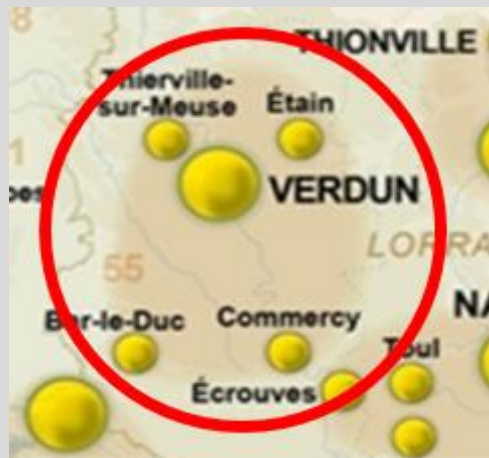
BdD de Verdun (55) – Tout site

AC d'entretien et de maintenance des alarmes, contrôle d'accès et vidéo-surveillance

Points clés:

- ✓ Sur l'ensemble du périmètre de la BdD de Verdun
- ✓ Classe de coûts A2 : 150 à 300 k€
- ✓ Contact : Chef USID de Verdun
- ✓ nicolas.gardes@intradef.gouv.fr

2022



Calendrier prévisionnel.

- ✓ Consultation TVX : 2^{ème} trimestre 2022
- ✓ Début prévisionnel travaux : 2^{ème} trimestre 2022
- ✓ Durée des travaux : 1 an reconductible 3 fois

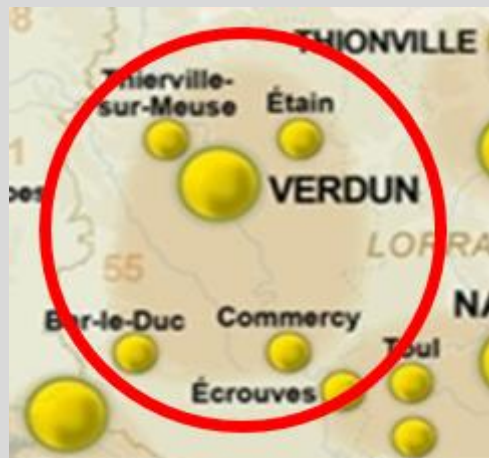
BdD de Verdun (55) – Tout site

AC d'entretien et de maintenance des systèmes de chauffage, ventilation et climatisation sur les sites de la BdD

Points clés:

- ✓ Sur l'ensemble du périmètre de la BdD de Verdun
- ✓ Classe de coûts A3 : 300 à 500 k€
- ✓ Contact : Chef USID de Verdun
- ✓ nicolas.gardes@intradef.gouv.fr

2022



Calendrier prévisionnel.

- ✓ Consultation TVX : 2^{ème} trimestre 2022
- ✓ Début prévisionnel travaux : 3^{ème} trimestre 2022
- ✓ Durée des travaux : 1 an reconductible 3 fois

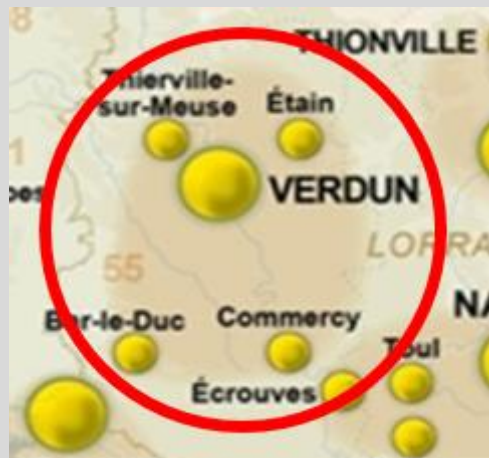
BdD de Verdun (55) – Tout site

Accord cadre Travaux pour les travaux d'électricité, de réseau courant faible sur les sites de la BdD

Points clés:

- ✓ Sur l'ensemble du périmètre de la BdD de Verdun
- ✓ Classe de coûts A3 : 300 à 500 k€
- ✓ Contact : Chef USID de Verdun
- ✓ nicolas.gardes@intradef.gouv.fr

2022



Calendrier prévisionnel.

- ✓ Consultation TVX : 2^{ème} trimestre 2022
- ✓ Début prévisionnel travaux : 3^{ème} trimestre 2022
- ✓ Durée des travaux : 1 an reconductible 3 fois

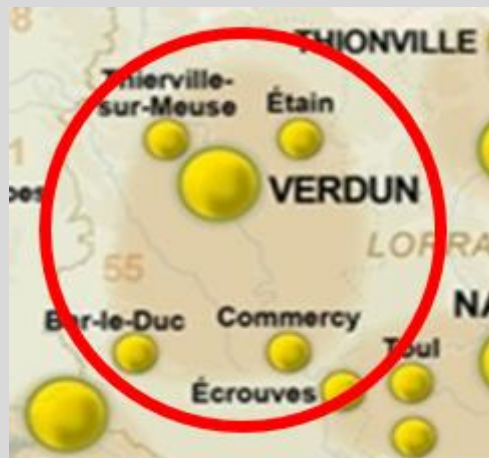
BdD de Verdun (55) – Tout site

Accord cadre Entretien et Maintenance des systèmes de d'extraction des gaz brûlés sur les sites de la BdD

Points clés:

- ✓ Sur l'ensemble du périmètre de la BdD de Verdun
- ✓ Classe de coûts A2 : 150 à 200 k€
- ✓ Contact : Chef USID de Verdun
- ✓ nicolas.gardes@intradef.gouv.fr

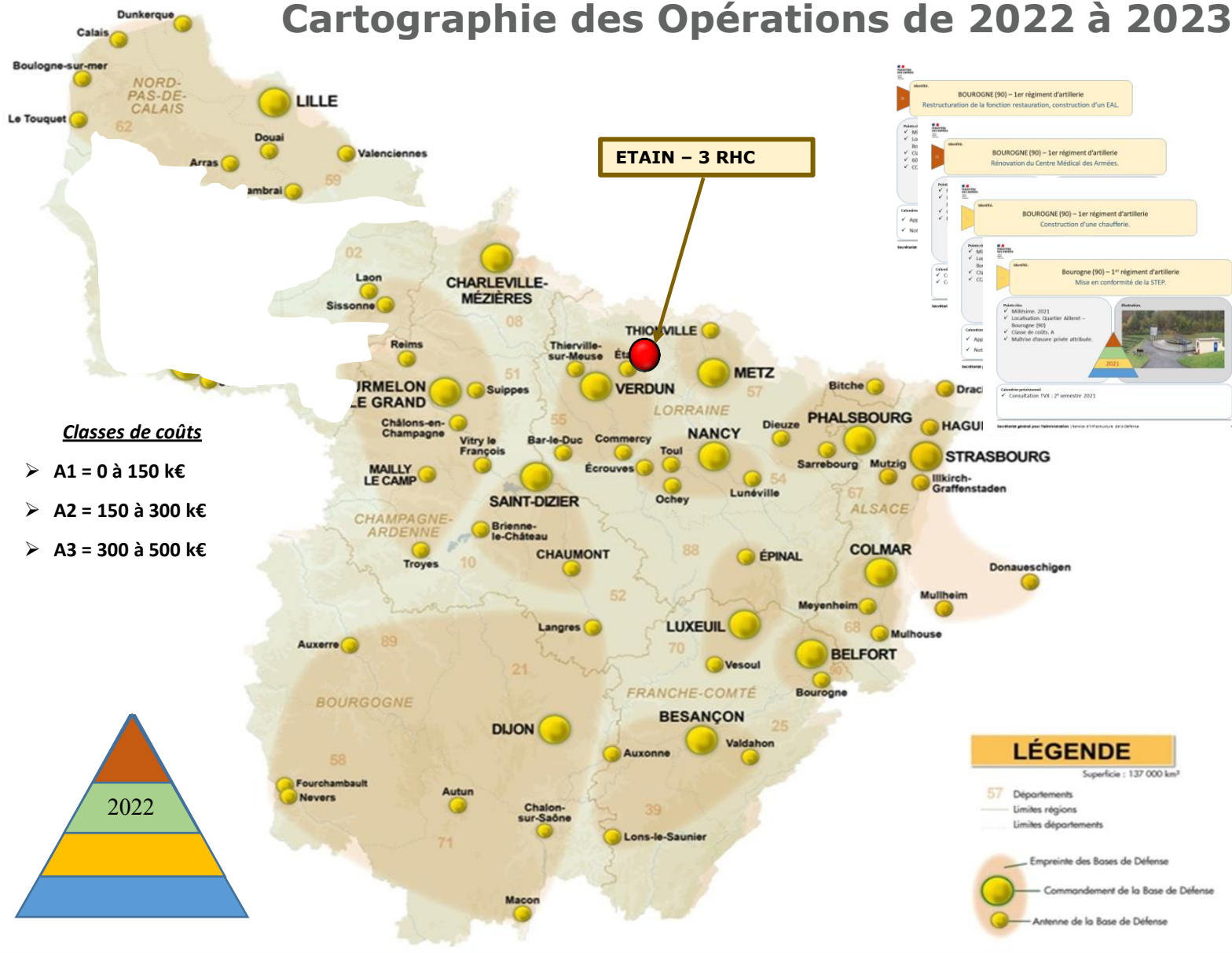
2022



Calendrier prévisionnel.

- ✓ Consultation TVX : 2^{ème} trimestre 2022
- ✓ Début prévisionnel travaux : 3^{ème} trimestre 2022
- ✓ Durée des travaux : 1 an reconductible 3 fois

Cartographie des Opérations de 2022 à 2023



Etain (55) – 3 RHC

Diagnostic d'un réseaux enterrés sec

Points clés:

- ✓ Localisation. Base LTN Etienne MANTOUX – ROUVRES en Woëvre
- ✓ Classe de coûts A1 : 0 à 150k€

- ✓ Contact : Chef USID de Verdun
- ✓ nicolas.gardes@intradef.gouv.fr

Illustration.



2022

Calendrier prévisionnel.

- ✓ Consultation TVX : 2^{ème} trimestre 2022
- ✓ Début prévisionnel travaux : 2^{ème} trimestre 2022
- ✓ Durée des travaux : 1 mois

Etain (55) – 3 RHC

Déplacement de bungalows

Points clés:

- ✓ Localisation. Base LTN Etienne MANTOUX – ROUVRES en Woëvre
- ✓ Classe de coûts A1 : 0 à 150 k€
- ✓ MOI

- ✓ Contact : Chef USID de Verdun
- ✓ nicolas.gardes@intradef.gouv.fr

Illustration.



2022

Calendrier prévisionnel.

- ✓ Consultation TVX : 1^{er} trimestre 2022
- ✓ Début prévisionnel travaux : 2^{ème} trimestre 2022
- ✓ Durée des travaux : 2 mois

Etain (55) – 3 RHC

Bât 079 - Rénovation des bâches tampon AEP

Points clés:

- ✓ Localisation. Base LTN Etienne MANTOUX – ROUVRES en Woëvre
- ✓ Classe de coûts A2 : 150 à 300 k€

- ✓ Contact : Chef USID de Verdun
- ✓ nicolas.gardes@intradef.gouv.fr

Illustration.



2022

Calendrier prévisionnel.

- ✓ Consultation TVX : 3^{ème} trimestre 2022
- ✓ Début prévisionnel travaux : 1^{er} trimestre 2023
- ✓ Durée des travaux : 4 mois



MINISTÈRE DES ARMÉES

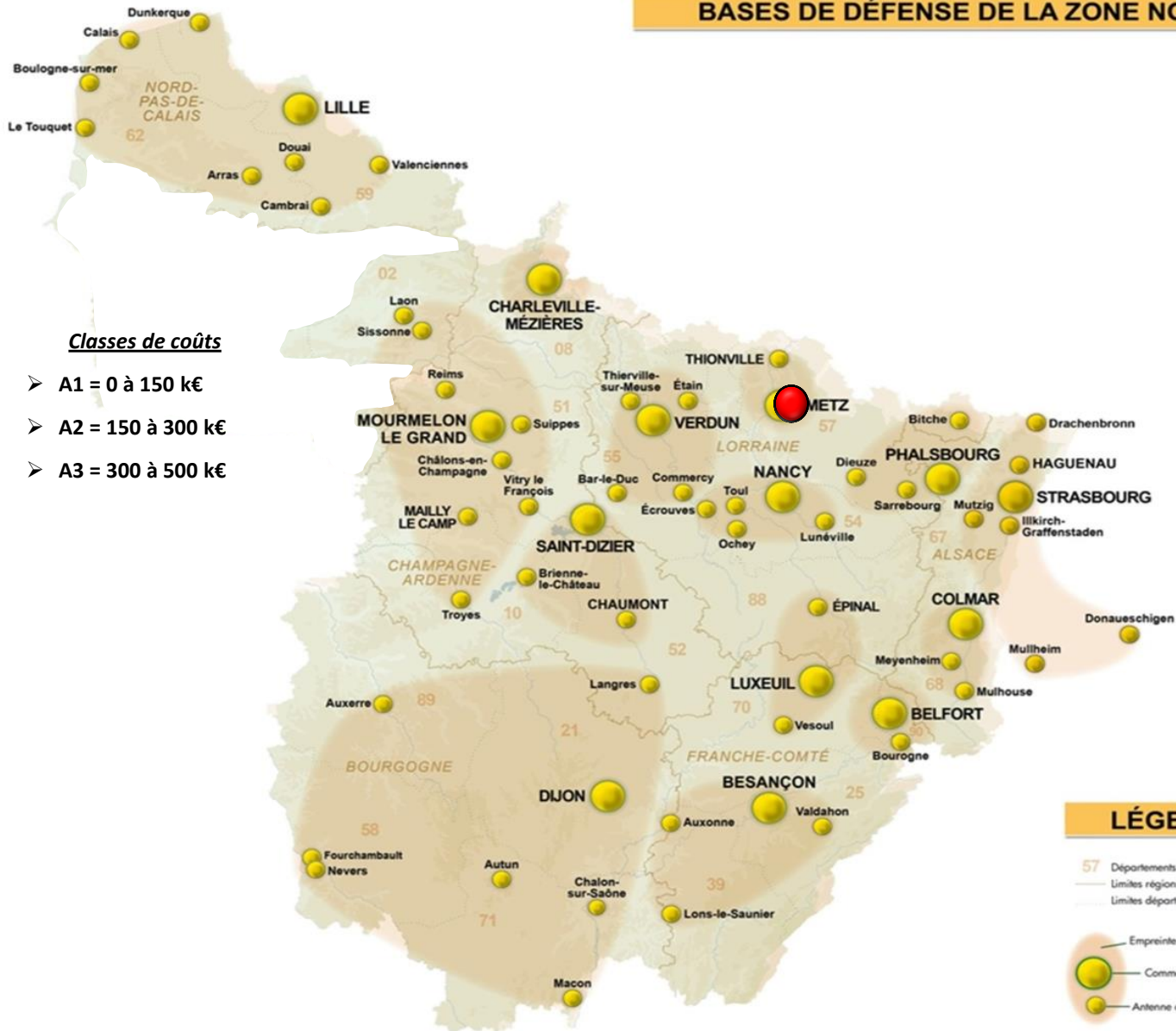
*Liberté
Égalité
Fraternité*

**Secrétariat général
pour l'administration**
Service d'infrastructure
de la Défense

USID METZ



BASES DE DÉFENSE DE LA ZONE NORD-EST



METZ (57) – Caserne Séré de Rivières - Bâtiment 0015 - Réfection des zones de distribution et de production - MRC

Points clés:

- ✓ Metz (57)
- ✓ Classe de coûts A1 : 0 à 150K€
- ✓ Marché unique :
 - Cercle mess
 - Reprise des sols 400m² et murs (carrelage/résine/peinture)
 - Réseau partiel EU cuisine
 - Electricité

- ✓ Contact : M. Olivier OBRINGER
- ✓ olivier1.obringer@intradef.gouv.fr

Illustration.



2022

Calendrier prévisionnel.

- ✓ Consultation TVX : 1er trimestre 2022
- ✓ TVX : été 2022
- ✓ Durée TVX : 4 mois dont 2 PP

METZ (57) – Cercle mixte Saint Arnould – marché MOP

Mise aux normes ADAP

Points clés:

- ✓ Metz (57)
- ✓ Classe de coûts A1 : 0 à 150 k€
- ✓ Marché MOP :
 - Mise aux normes ADAP de l'ensemble des bâtiments du cercle mixte
 - Site inscrit MH
- ✓ Contact : M. Richard LARTIGAU
- ✓ richard.lartigau@intradef.gouv.fr

Illustration.



2022

Calendrier prévisionnel.

- ✓ Consultation MOP : 2^{ème} trimestre 2022

METZ (57) – Quartier DE LATTRE – Bâtiment 0007

Diagnostic électrique

Points clés:

- ✓ Metz (57)
- ✓ Classe de coûts A1 : 0 à 150K€
- ✓ Diagnostic électrique complet du bâtiment (6000m² sur 4 niveaux)

- ✓ Contact : M. Richard LARTIGAU
- ✓ richard.lartigau@intradef.gouv.fr

Illustration.



2022

Calendrier prévisionnel.

- ✓ Consultation : 2^{ème} trimestre 2022
- ✓ Prestation : 2^{ème} trimestre 2022

WOIPPY (57) – Quartier colonel CLERC - Bâtiment 0021

Remplacement d'une chaudière gaz

Points clés:

- ✓ Woippy (57)
- ✓ Classe de coûts A1 : 0 à 150K€
- ✓ Marché unique
- Dépose + remplacement d'une chaudière
- puissance chaudière > 1000 KW
- puissance totale chaufferie > 3000 KW
- site classé ICPE
- ✓ Contact : M. Olivier MANGONI
- ✓ olivier.mangoni@intradef.gouv.fr

Illustration :



2022

Calendrier prévisionnel.

- ✓ Consultation TVX : 1er trimestre 2022
- ✓ Réalisation TVX : 2e trimestre 2022
- ✓ Durée TVX : 2 mois dont 1 PP



MINISTÈRE DES ARMÉES

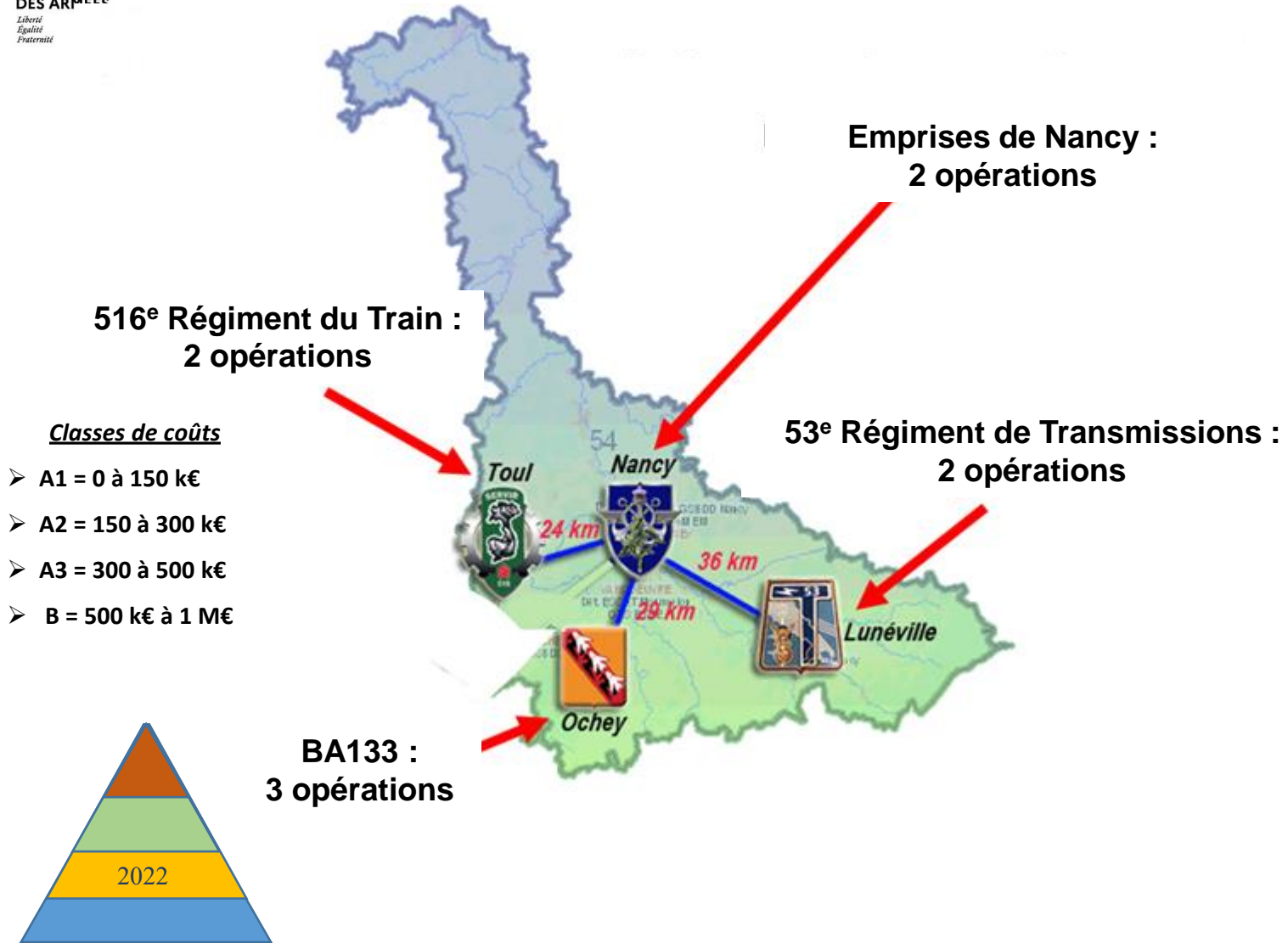
*Liberté
Égalité
Fraternité*

**Secrétariat général
pour l'administration**
Service d'infrastructure
de la Défense

USID de Nancy



Cartographie des Opérations de 2022 à 2023



THUILLEY-AUX-GROSEILLES (54) – Base aérienne 133 Ochey

Rénovation des réservoirs d'eau potable

Points clés:

- ✓ Localisation : Thuilley-aux-Groseilles (54)
- ✓ Capacité réservoirs = 600 m³
- ✓ Classe de coûts A3 : 300 à 500 k€
- ✓ Contact : USID NANCY-
usid-nancy.contact.fct@intradef.gouv.fr



2022

Calendrier prévisionnel.

- ✓ Consultation TVX : 2^e trimestre 2022

THUILLEY-AUX-GROSEILLES (54) – Base aérienne 133 Ochey

Fourniture de clôtures

Points clés:

- ✓ Localisation : Thuilley-aux-Groseilles (54)
- ✓ Classe de coûts A2 : 150 à 300 k€
- ✓ Contact : USID NANCY-
- ✓ usid-nancy.contact.fct@intradef.gouv.fr

2022



Calendrier prévisionnel.

- ✓ Consultation TVX : 2^e trimestre 2022

NANCY (54) – Caserne Thiry

Etude du renforcement des fondations

Points clés:

- ✓ Localisation : Nancy (54)
- ✓ Classe de coûts A1 : 0 à 150 k€
- ✓ Contact : USID NANCY-
- ✓ usid-nancy.contact.fct@intradef.gouv.fr



2022

Calendrier prévisionnel.

- ✓ Consultation TVX : 2^e trimestre 2022

VANDOEUVRE-LES-NANCY (54) – Quartier Drouot

Mise aux normes ERP des bâtiments 002 et 033

Points clés:

- ✓ Localisation : Nancy (54)
- ✓ Classe de coûts A2 : 150 à 300 k€
- ✓ Contact : USID NANCY-
- ✓ usid-nancy.contact.fct@intradef.gouv.fr



2023

Calendrier prévisionnel.

- ✓ Consultation TVX : 1^{er} trimestre 2023

ECROUVES (54) – Quartier Fabvier

Purge de la butte de tir B6

Points clés:

- ✓ Localisation : Ecrouves (54)
- ✓ Classe de coûts A1 : 0 à 150 k€
- ✓ Contact : USID NANCY-
- ✓ usid-nancy.contact.fct@intradef.gouv.fr



2022

Calendrier prévisionnel.

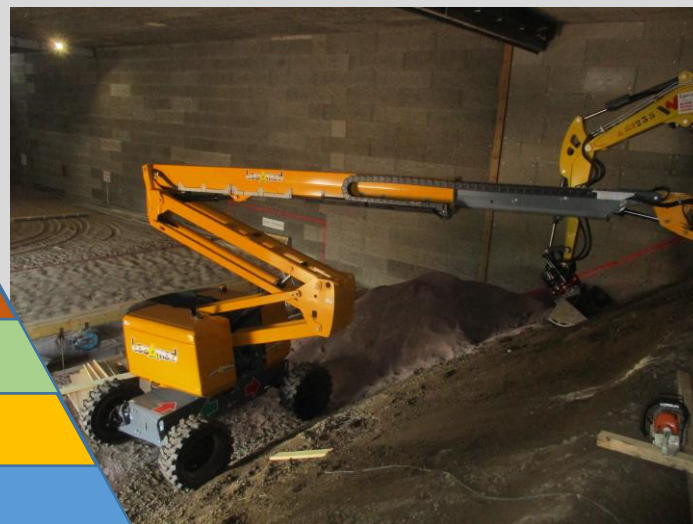
- ✓ Consultation TVX : 2^e trimestre 2022

ECROUVES (54) – Quartier Fabvier

Passage de la butte de tir en granulats

Points clés:

- ✓ Localisation : Ecrouves (54)
- ✓ Classe de coûts A3 : 300 à 500 k€
- ✓ Contact : USID NANCY-
- ✓ usid-nancy.contact.fct@intradef.gouv.fr



2023

Calendrier prévisionnel.

- ✓ Consultation TVX : 4^e trimestre 2022

CHENEVIERES (54) – Casernement Lasalle

Réfection du chauffage de la zone technique

Points clés:

- ✓ Localisation : Chenevières (54)
- ✓ Classe de coûts A2 : 150 à 300 k€
- ✓ Contact : USID NANCY-
- ✓ usid-nancy.contact.fct@intradef.gouv.fr



2022

Calendrier prévisionnel.

- ✓ Consultation TVX : 2^e trimestre 2022



**MINISTÈRE
DES ARMÉES**

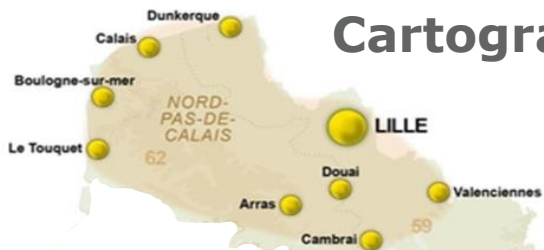
*Liberté
Égalité
Fraternité*

**Secrétariat général
pour l'administration**
Service d'infrastructure
de la Défense

USID Châlons-en-Champagne



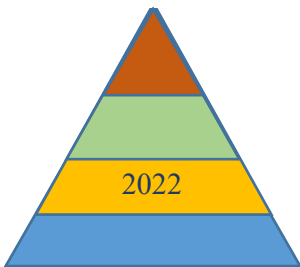
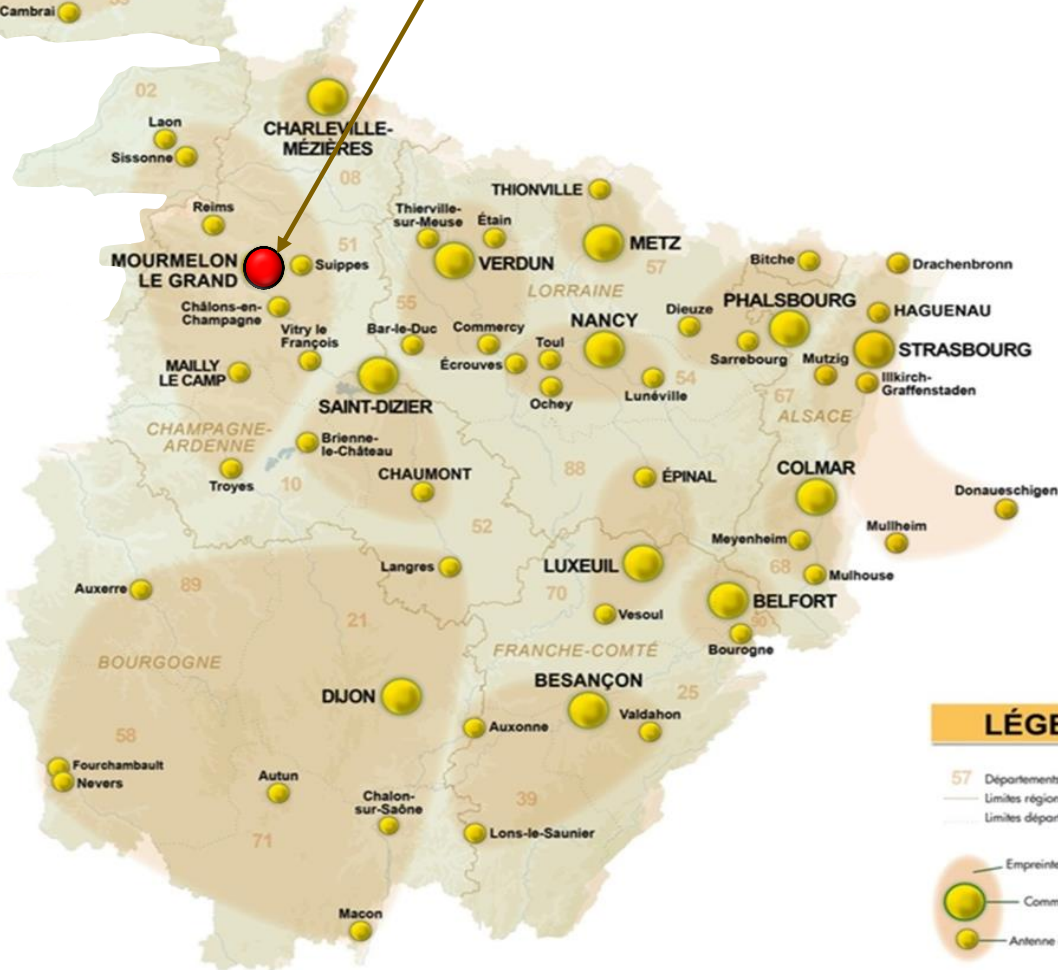
Cartographie des Opérations de 2022 à 2024



MOURMELON-LE-GRAND

Classes de coûts

- A1 = 0 à 150 k€
- A2 = 150 à 300 k€
- A3 = 300 à 500 k€
- B = 500 k€ à 1 M€



LÉGENDE

- Superficie : 137 000 km²
- 57 Départements
 - Limites régions
 - Limites départements
 - Empreinte des Bases de Défense
 - Commandement de la Base de Défense
 - Antenne de la Base de Défense

Mourmelon (51) – Quartier MANGIN Bât065

Création espace ATLAS

Points clés:

- ✓ Localisation : Quartier MANGIN – Mourmelon-le-Grand (51)
- ✓ Classe de coûts A1 : 0 à 150 k€
- ✓ MOI
- ✓ Surface : 150 m²

- ✓ Contact : USID CLS
- ✓ IC2 Christophe ALLIBERT
- ✓ christophe.allibert@intradef.gouv.fr

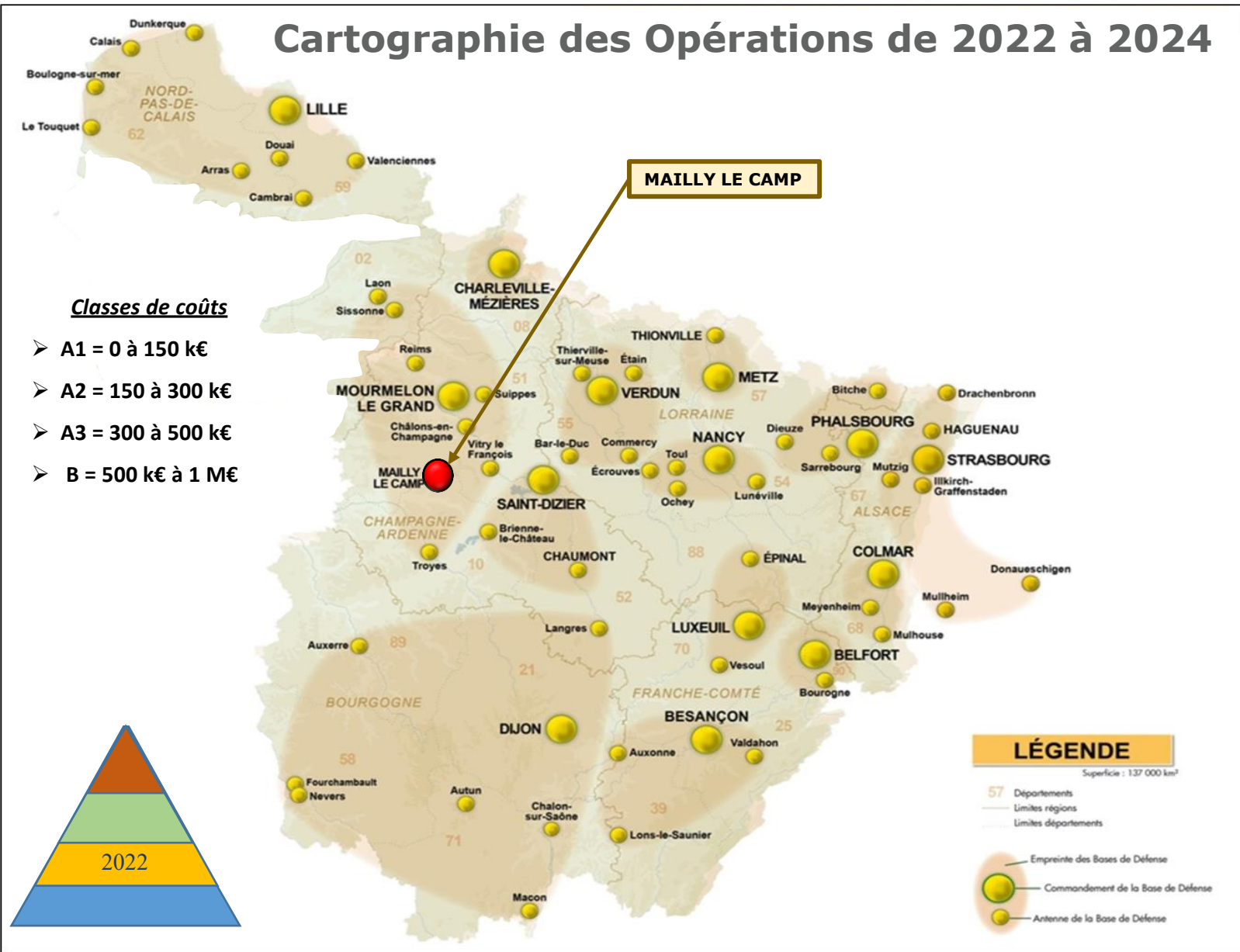
Illustration.



Calendrier prévisionnel.

- ✓ Consultation TVX : 2^{ème} trimestre 2022
- ✓ Début prévisionnel travaux : 3^{ème} trimestre 2022
- ✓ Durée des travaux : 2 mois PP + 4 mois TRX

Cartographie des Opérations de 2022 à 2024



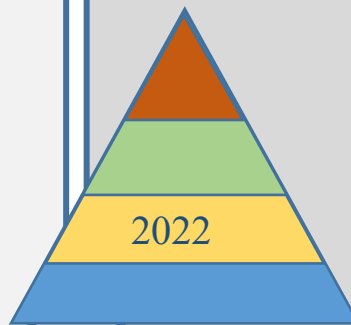
Mailly-le-camp (10) – CECPC (MEC 2022) Remplacement de l'onduleur 200kva

Points clés:

- ✓ Localisation : Immeuble 100216002Q
MAILLY LE CAMP
- ✓ Classe de coûts A1 : : 0 à 150 k€
- ✓ MOI
- ✓ Surface : 10 m²

- ✓ Contact : USID CLS
- ✓ IC2 Christophe ALLIBERT
- ✓ christophe.allibert@intradef.gouv.fr

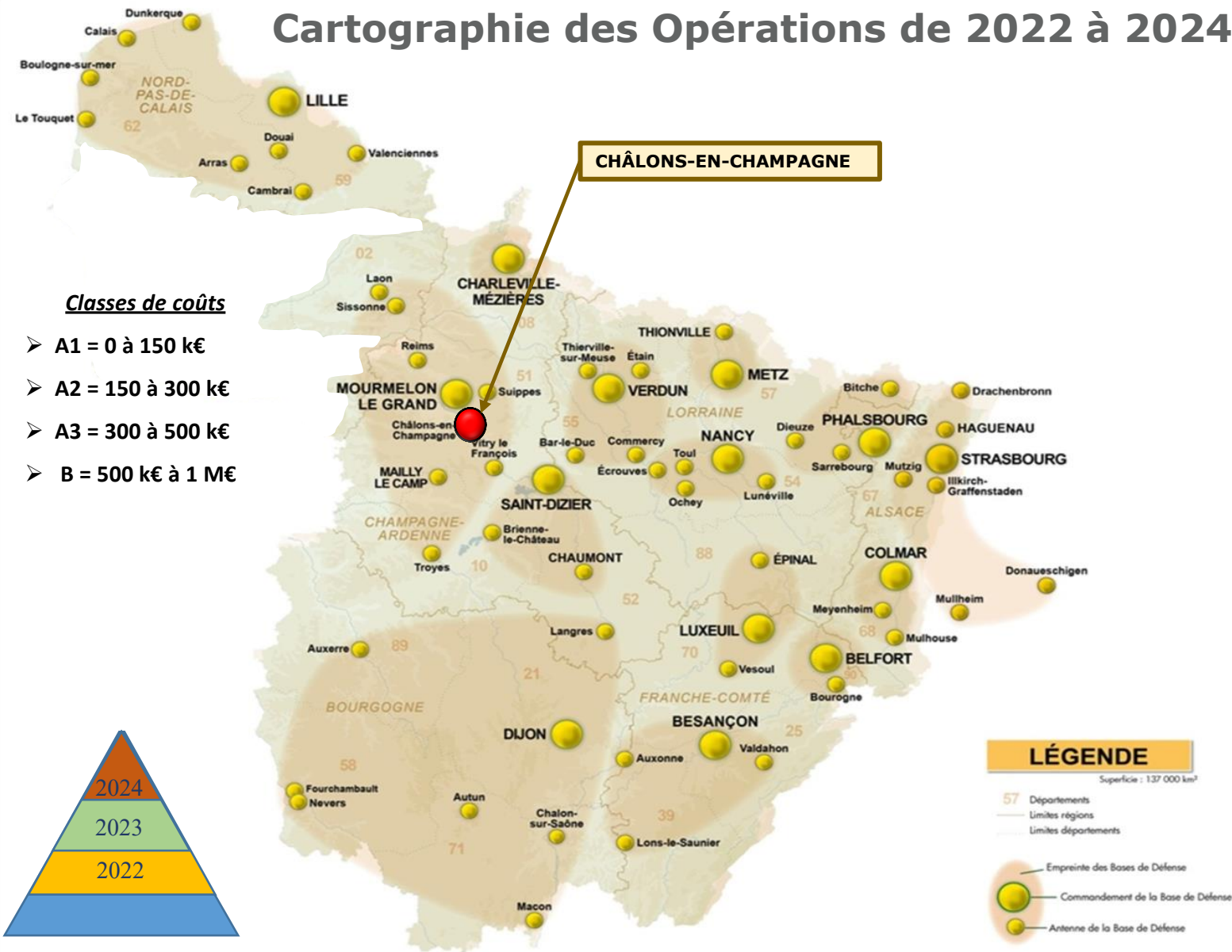
Illustration.



Calendrier prévisionnel.

- ✓ Consultation TVX : 1^{er} semestre 2022
- ✓ Début prévisionnel travaux : 2^{ème} semestre 2022
- ✓ Durée des travaux : 1 mois
- ✓ Livraison prévisionnelle : 2^{ème} semestre 2022

Cartographie des Opérations de 2022 à 2024



Châlons-en-Champagne (51) – USID

AC-BC Anti intrusion

Points clés:

✓ Localisation: Périmètre USID Châlons-en-Champagne

Classe de coûts : Cout estimé pour 4 ans: entre 2 à 3 M€

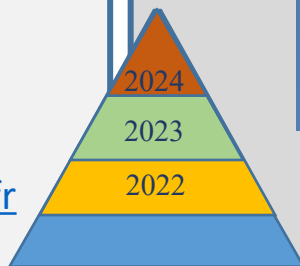
✓ MOI

✓ Contact : USID CLS

✓ IC2 Christophe ALLIBERT

✓ christophe.allibert@intradef.gouv.fr

Illustration.

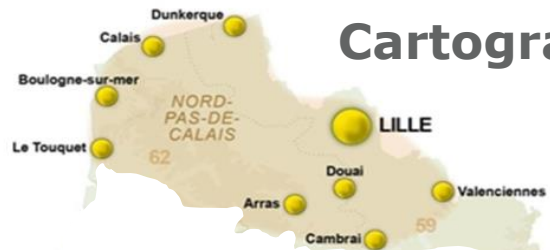


Calendrier prévisionnel.

✓ Consultation : 3^{ème} trimestre 2022

✓ Durée du marché: 1 an reconductible trois fois.

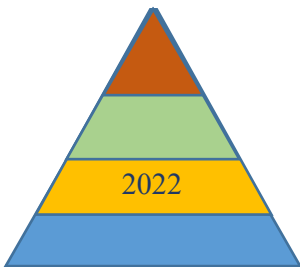
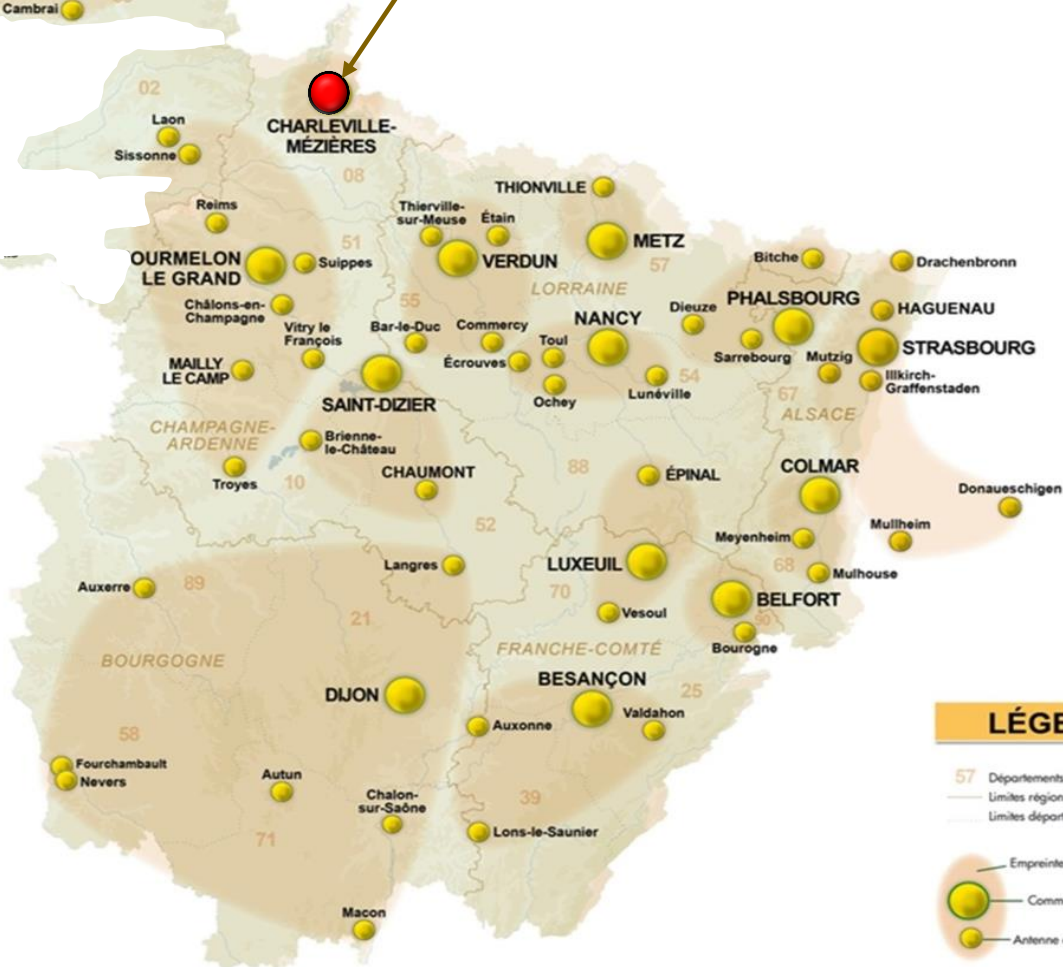
Cartographie des Opérations de 2022 à 2024



CHARLEVILLE-MEZIERES

Classes de coûts

- A1 = 0 à 150 k€
- A2 = 150 à 300 k€
- A3 = 300 à 500 k€
- B = 500 k€ à 1 M€



LÉGENDE
Superficie : 137 000 km²

- 57 Départements
- Limites régions
- Limites départements
- Empreinte des Bases de Défense
- Commandement de la Base de Défense
- Antenne de la Base de Défense

CHARLEVILLE-MEZIERES (08) – 3°RG DUMERBION ENTREE QUARTIER

Renforcement du système de sécurité

Points clés:

- ✓ Localisation : entrée quartier Dumerbion
- ✓ Classe de coûts A1 : 0 à 150 k€
- ✓ MOI

- ✓ Contact : USID CLS
- ✓ IC2 Christophe ALLIBERT
- ✓ christophe.allibert@intradef.gouv.fr

Illustration.



2022

Calendrier prévisionnel.

- ✓ Consultation TVX : 4^{ème} trimestre 2022
- ✓ Début prévisionnel travaux : 1^{er} semestre 2023
- ✓ Durée des travaux : 3 mois (dont 1 mois de période de préparation)



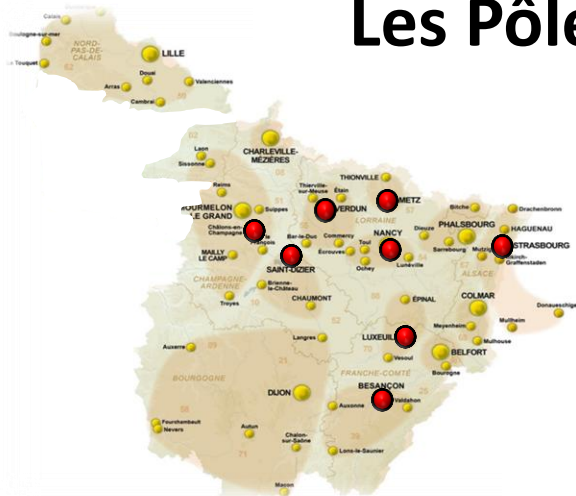
MINISTÈRE DES ARMÉES

*Liberté
Égalité
Fraternité*

Secrétariat général
pour l'administration
Service d'infrastructure
de la Défense

DIVISION INVESTISSEMENT

Les Pôles Conduite d'Opération



- PCO Metz,
- PCO Châlons-en-Champagne,
- PCO Nancy,



**MINISTÈRE
DES ARMÉES**

*Liberté
Égalité
Fraternité*

**Secrétariat général
pour l'administration**
Service d'infrastructure
de la Défense

Pôles de conduite et de maîtrise d'œuvre de METZ



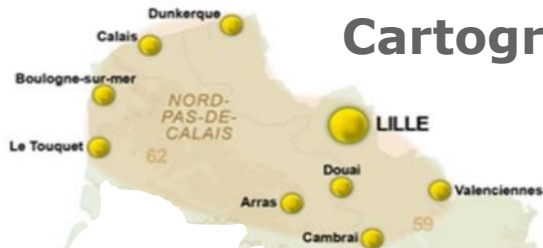
**MINISTÈRE
DES ARMÉES**

*Liberté
Égalité
Fraternité*

**Secrétariat général
pour l'administration**
Service d'infrastructure
de la Défense

**Base De Défense de
METZ (57)**

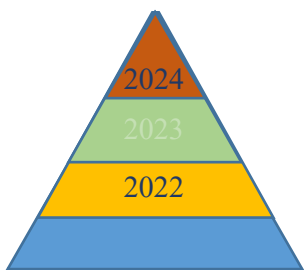
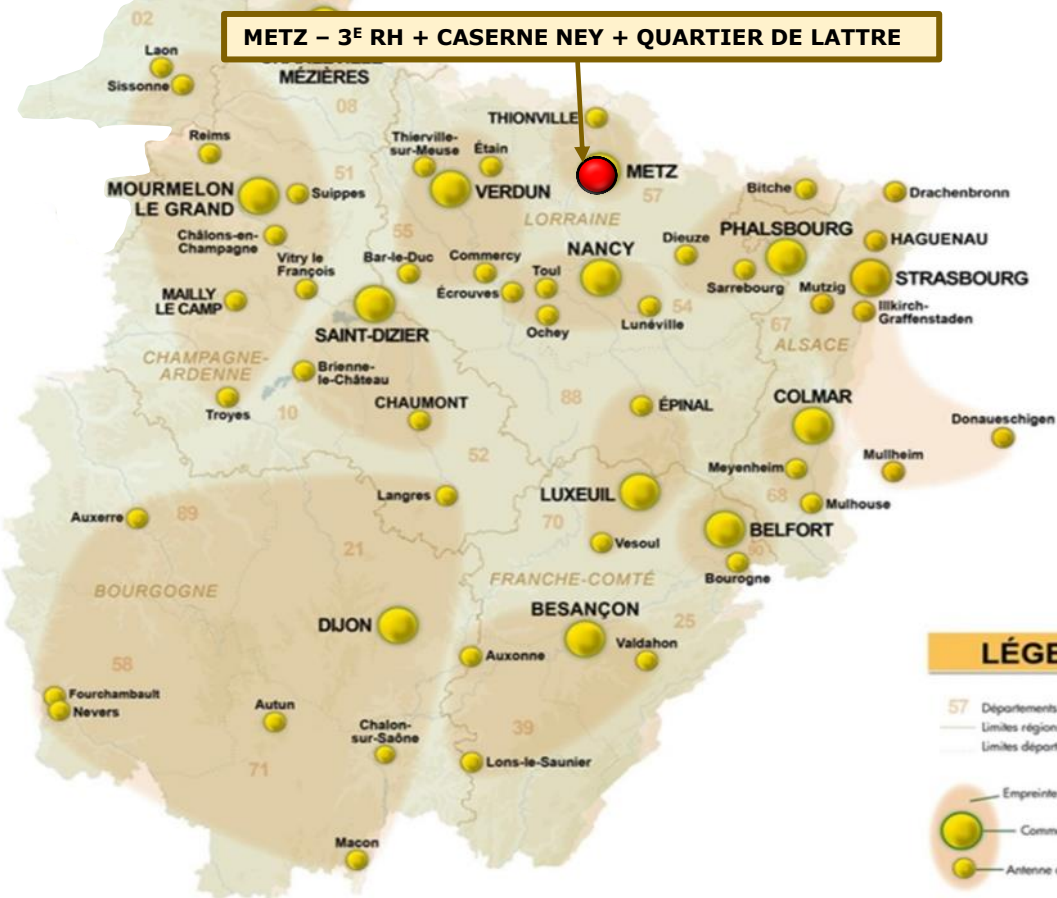
Cartographie des Opérations de 2022 à 2024



METZ – 3^E RH + CASERNE NEY + QUARTIER DE LATTRE

Classes de coûts

- A = 0 à 500 k€
- B = 500 k€ à 1 M€
- C = 1 à 3 M€
- D = 3 à 7 M€
- E = 7 à 10 M€
- F = 10 à 15 M€
- G = sup à 15M€



METZ (57) – Caserne Sere de Rivières – 3^e RH

Programme SCORPION

Adaptation de l'atelier NTI - 282

Points clés:

- ✓ Localisation : Metz – caserne Sere de Rivières (57)
- ✓ Classe de coûts A : 0 à 500 k€
- ✓ En MOI.
- ✓ Surface : bât de 1500 m² à reconfigurer

- ✓ Contact : PCO Metz
- ✓ pamela.borr@intra.def.gouv.fr

2022



Calendrier prévisionnel.

- ✓ Consultation TVX : T3/2022
- ✓ Début prévisionnel travaux : T1-T2/2023
- ✓ Durée des travaux : 4 mois PP + 3 mois TVX

METZ (57) – Caserne Sere de Rivières – 3^e RH

Magasin munition régimentaire

Points clés:

- ✓ Localisation : Metz – caserne Sere de Rivières (57)
- ✓ Classe de coûts B : 500 à 1000 k€
- ✓ En MOI.
- ✓ Surface : 82 m²

- ✓ Contact : PCO Metz
- ✓ pamela.borr@intradev.gouv.fr

2023



Calendrier prévisionnel.

- ✓ Consultation TVX : T2/2023
- ✓ Début prévisionnel travaux : T4/2023
- ✓ Durée des travaux : 4 mois PP + 13 mois TVX

METZ (57) – Quartier De Lattre – accueil de l'établissement national de la solde (ENS)

Restructuration du bâtiment 004

Points clés:

- ✓ Localisation : Metz (57) – Quartier De Lattre
- ✓ Classe de coûts D : 3 à 7 M€
- ✓ En MOI.
- ✓ Surface : 2180 m²

- ✓ Contact : PCO Metz
- ✓ pamela.borr@intradef.gouv.fr

2022



Calendrier prévisionnel.

- ✓ Consultation TVX : T4/2022
- ✓ Début prévisionnel travaux : T2/2023
- ✓ Durée des travaux : 4 mois PP + 10 mois TVX

METZ (57) – Quartier De Lattre – Bât 005 et 015

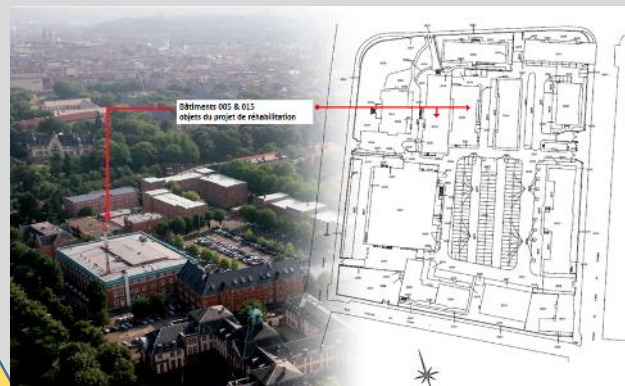
Adaptation de l'ensemble de restauration

Points clés:

- ✓ Localisation : Metz (57) – Quartier De Lattre
- ✓ Classe de coûts C : 1 à 3 M€
- ✓ En MOI.
- ✓ Surface : 650 m²

- ✓ Contact : PCO Metz
- ✓ pamela.borr@intra.def.gouv.fr

2023



Calendrier prévisionnel.

- ✓ Consultation TVX : T3/2023
- ✓ Début prévisionnel travaux : T1/2024
- ✓ Durée des travaux : 4 mois PP + 14 mois TVX

METZ (57) – Quartier De Lattre – Bât 003

Réfection des façades

Points clés:

- ✓ Localisation : Metz (57) – Quartier De Lattre
- ✓ Classe de coûts B : 500 à 1000 k€
- ✓ En MOI.
- ✓ Surface de façade : 2900 m²

- ✓ Contact : PCO Metz
- ✓ pamela.borr@intradef.gouv.fr



2023

Calendrier prévisionnel.

- ✓ Consultation TVX : T3/2023
- ✓ Début prévisionnel travaux : T1/2024
- ✓ Durée des travaux : 4 mois PP + 6 mois TVX

METZ (57) – Caserne Ney – Bât 006

Reprise de la fresque

Points clés:

- ✓ Localisation : Metz (57) – Caserne Ney
- ✓ Classe de coûts A : 0 à 500 k€
- ✓ En MOP – qualification Monuments Historiques

- ✓ Contact : PCO Metz
- ✓ pamela.borr@intradef.gouv.fr

2022



Calendrier prévisionnel.

- ✓ Consultation TVX : T4/2022
- ✓ Début prévisionnel travaux : T1/2023
- ✓ Durée des travaux : 4 mois PP + 3 mois TVX



**MINISTÈRE
DES ARMÉES**

*Liberté
Égalité
Fraternité*

**Secrétariat général
pour l'administration**
Service d'infrastructure
de la Défense

**Base De Défense de
VERDUN (55)**

Cartographie des Opérations de 2022 à 2024

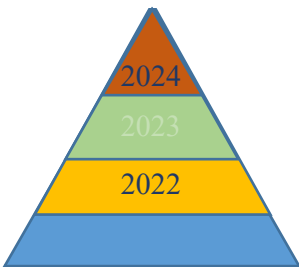
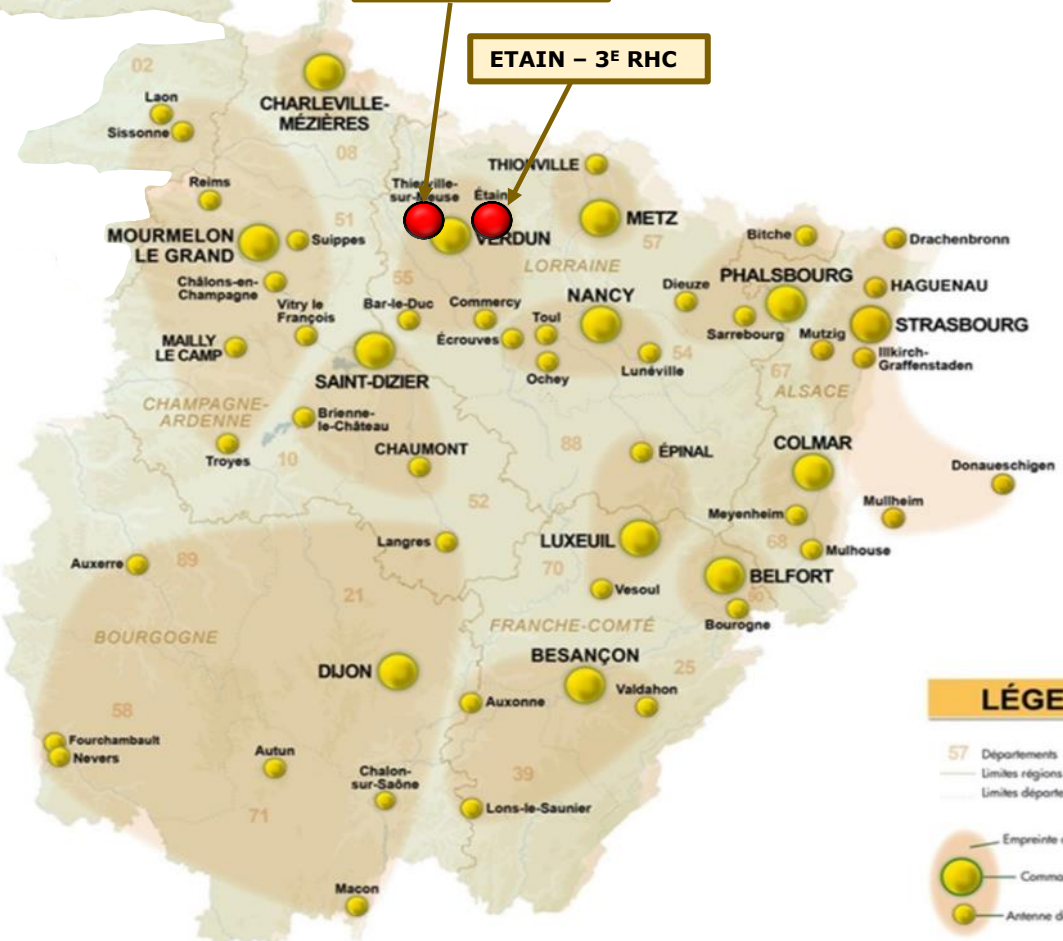


THIERVILLE SUR MEUSE – 1^{ER} RCH

ETAIN – 3^E RHC

Classes de coûts

- A = 0 à 500 k€
- B = 500 k€ à 1 M€
- C = 1 à 3 M€
- D = 3 à 7 M€
- E = 7 à 10 M€
- F = 10 à 15 M€
- G = sup à 15M€



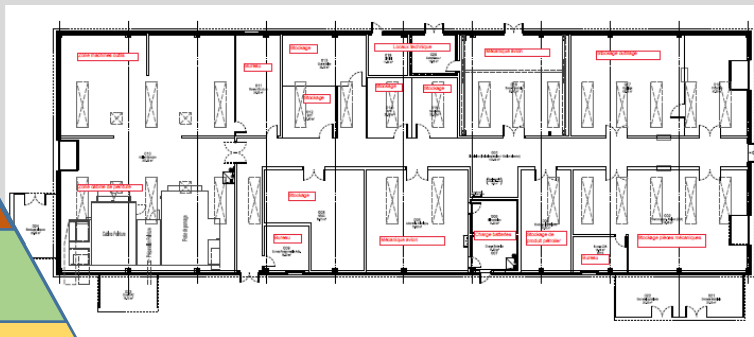
ETAIN (55) – Base LTN Etienne MANTOUX – 3^e RHC – Accueil du NH90 Marguerite Nord Ouest – Construction d'un bâtiment technique

Points clés:

- ✓ Localisation : Etain / Rouvres en Woëvre (55) – Base ALAT
- ✓ Classe de coûts C : 1 à 3 M€
- ✓ En MOI
- ✓ Surface : 1357 m² neuf

- ✓ Contact : PCO Metz
- ✓ pamela.borr@intra.def.gouv.fr

2022



Calendrier prévisionnel.

- ✓ Consultation TVX : T1/2022
- ✓ Début prévisionnel travaux : T2-T3/2022
- ✓ Durée des travaux : 4 mois PP + 8 mois TVX

ETAIN (55) – Base LTN Etienne MANTOUX – 3^e RHC

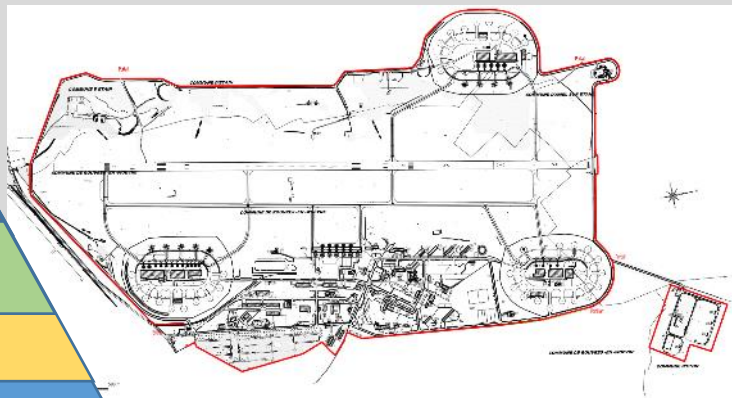
Assistance à maîtrise d'ouvrage pour la réalisation du dossier réglementaire IOTA

Points clés:

- ✓ Localisation : Etain / Rouvres en Woëvre (55) – Base ALAT
- ✓ Classe de coûts A : 0 à 500 k€
- ✓ Accord cadre
- ✓ Surface : sans objet

- ✓ Contact : PCO Metz
- ✓ pamela.borr@intra.def.gouv.fr

2022



Calendrier prévisionnel.

- ✓ Consultation : T3/2022
- ✓ Début prévisionnel des prestations : T1/2023
- ✓ Durée des prestations : environ 24 mois

THIERVILLE SUR MEUSE (55) – Caserne Maginot – 1^{er} RCH Construction magasin munitions

Points clés:

- ✓ Localisation : THIERVILLE SUR MEUSE (55) - Caserne Maginot
- ✓ Classe de coûts B : 500 k€ à 1 M€
- ✓ En MOI
- ✓ Surface : 188 m² neuf

- ✓ Contact : PCO Metz
- ✓ pamela.borr@intradef.gouv.fr

2023



Calendrier prévisionnel.

- ✓ Consultation TVX : T2/2023
- ✓ Début prévisionnel travaux : T1/2024
- ✓ Durée des travaux : 4 mois PP + 13 mois TVX



**MINISTÈRE
DES ARMÉES**

*Liberté
Égalité
Fraternité*

**Secrétariat général
pour l'administration**
Service d'infrastructure
de la Défense

PCO CHALONS EN CHAMPAGNE

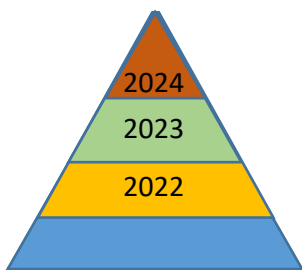


Cartographie des Opérations de 2022 à 2024



Classes de coûts

- A = 0 à 500 k€
- B = 500 k€ à 1 M€
- C = 1 à 3 M€
- D = 3 à 7 M€
- E = 7 à 10 M€
- F = 10 à 15 M€
- G = sup à 15M€



SUIPPES (51) – 132 RIC

Construction d'un magasin de munitions régimentaires.

Points clés:

- ✓ Localisation. Ferme du Piémont - Suippes (51)
- ✓ Classe de coûts B : 500k€ à 1M€
- ✓ MOI

- ✓ Contact : PCO
- ✓ Chef PCO : IPMI Yoann BLAISE
- ✓ yoann.blaise@intradef.gouv.fr

2023

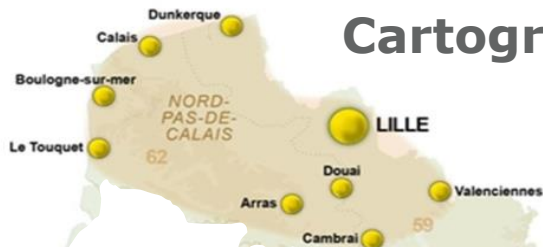
Illustration.



Calendrier prévisionnel.

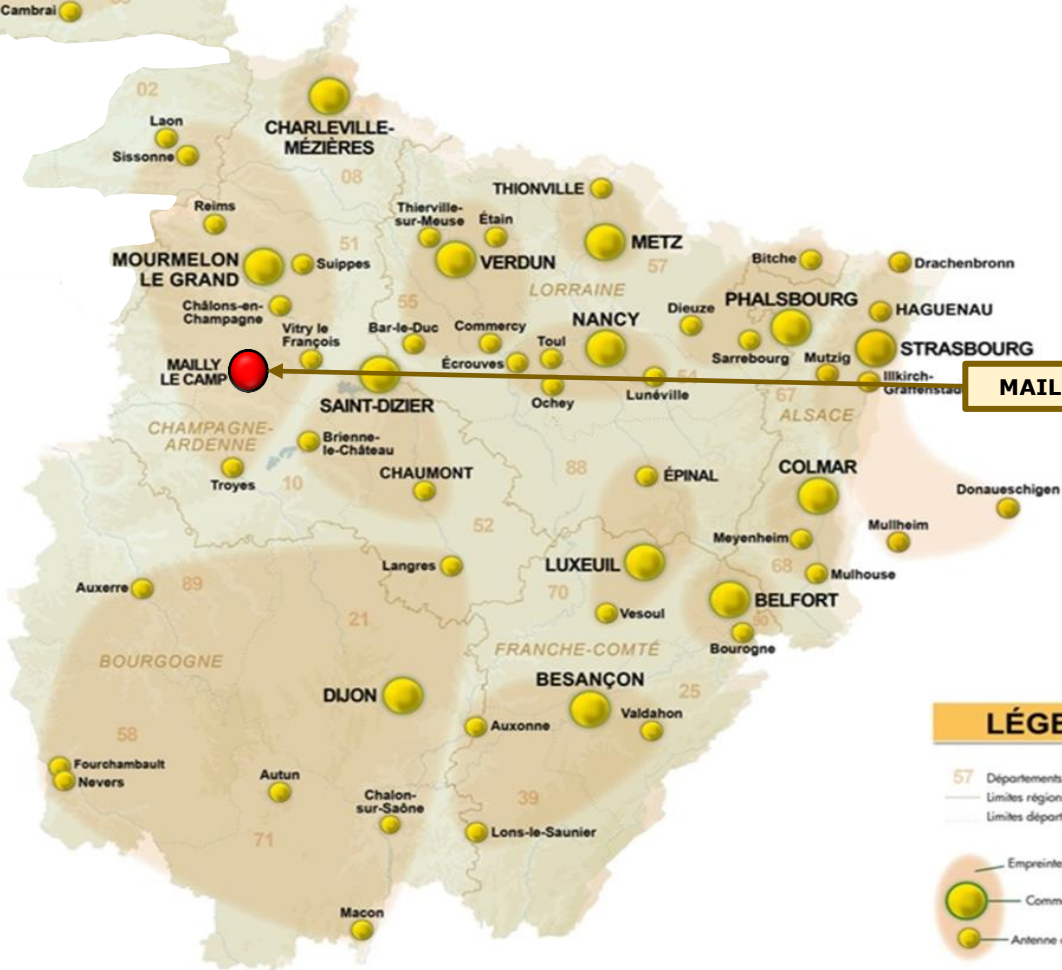
- ✓ Consultation. 1^{er} semestre 2023.
- ✓ Notification : 2^{ème} semestre 2023.

Cartographie des Opérations de 2022 à 2024

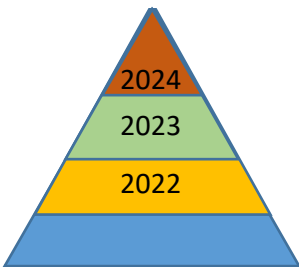


Classes de coûts

- A = 0 à 500 k€
- B = 500 k€ à 1 M€
- C = 1 à 3 M€
- D = 3 à 7 M€
- E = 7 à 10 M€
- F = 10 à 15 M€
- G = sup à 15M€



MAILLY LE CAMP



LÉGENDE

Superficie : 137 000 km²

- 57 Départements
- Limites régions
- Limites départements
- Empreinte des Bases de Défense
- Commandement de la Base de Défense
- Antenne de la Base de Défense

Mailly le camp (10) – 5^e régiment de dragons. Construction d'une déchetterie.

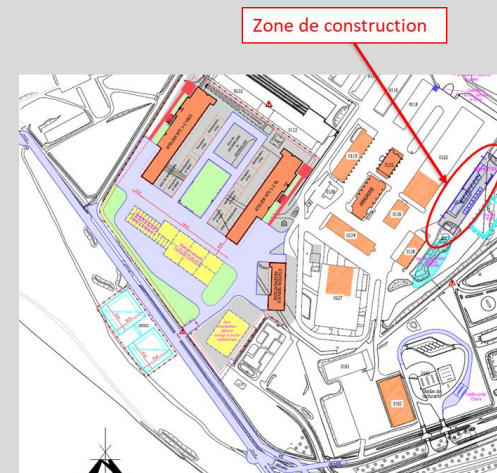
Points clés:

- ✓ Localisation. Mailly le camp – Mailly le camp (10).
- ✓ Adaptation et mises aux normes des bâtiments.
- ✓ Classe de coûts C : 1M€ à 3M€
- ✓ MOI.

- ✓ Contact : PCO
- ✓ Chef PCO : IPMI Yoann BLAISE
- ✓ yoann.blaise@intradef.gouv.fr

2022

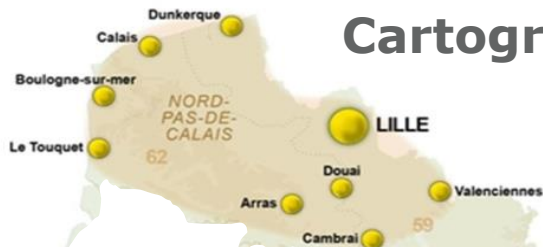
Illustration.



Calendrier prévisionnel.

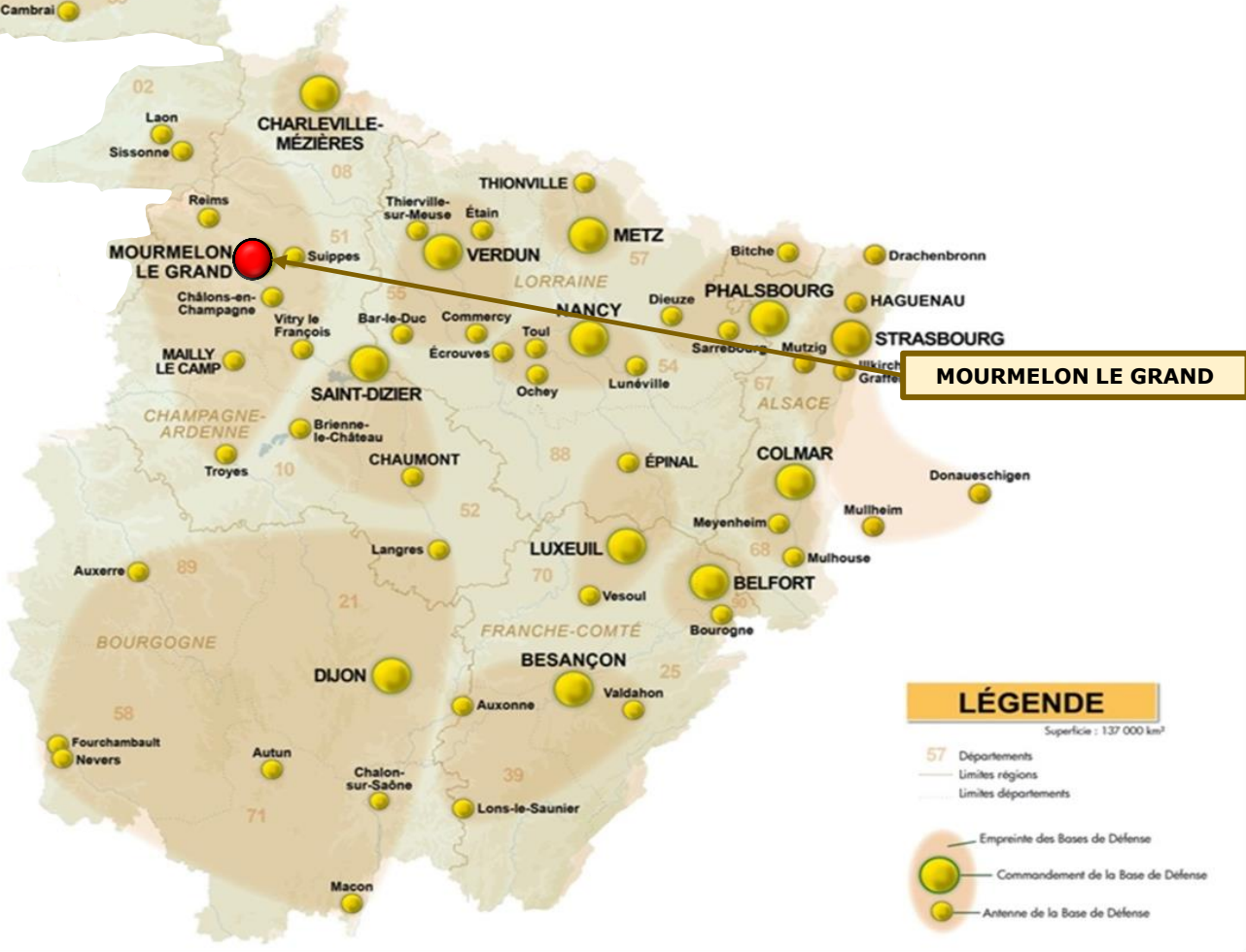
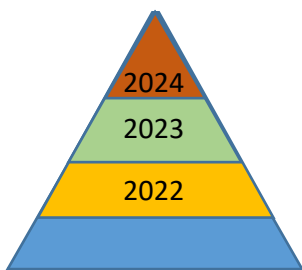
- ✓ Consultation 2^{ème} semestre 2022.
- ✓ Notification travaux : 1^{er} semestre 2022.

Cartographie des Opérations de 2022 à 2024



Classes de coûts

- A = 0 à 500 k€
- B = 500 k€ à 1 M€
- C = 1 à 3 M€
- D = 3 à 7 M€
- E = 7 à 10 M€
- F = 10 à 15 M€
- G = sup à 15M€



MOURMELON LE GRAND

LÉGENDE

- Superficie : 137 000 km²
- 57 Départements
 - Limites régions
 - Limites départements
 - Empreinte des Bases de Défense
 - Commandement de la Base de Défense
 - Antenne de la Base de Défense

Mourmelon le grand (10) – CENTIAL Scorpion. Création atelier APC, optique, NBC.

Points clés:

- ✓ Localisation. Camp de Mourmelon – Mourmelon le grand (10).
 - ✓ Construction neuve.
 - ✓ Classe de coûts B : 500K€ à 1M€
 - ✓ MOI.
-
- ✓ Contact : PCO
 - ✓ Chef PCO : IPMI Yoann BLAISE
 - ✓ yoann.blaise@intradef.gouv.fr

Illustration.

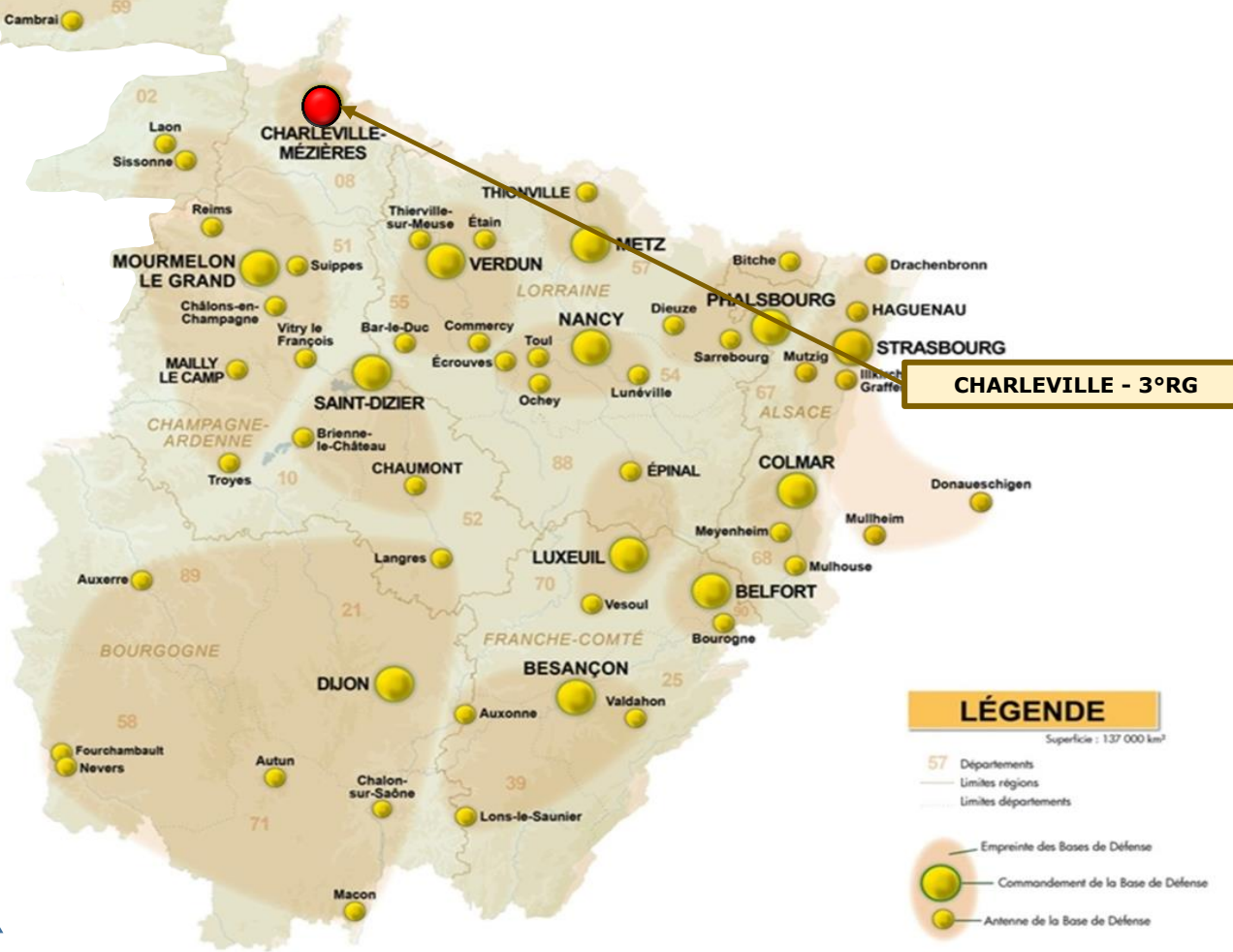


2023

Calendrier prévisionnel.

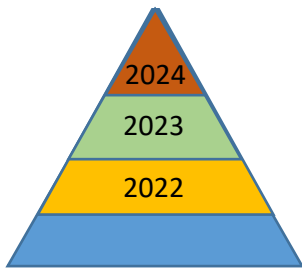
- ✓ Consultation : 2^{ème} semestre 2022.
- ✓ Notification : 1^{er} semestre 2023.

Cartographie des Opérations de 2022 à 2024



Classes de coûts

- A = 0 à 500 k€
- B = 500 k€ à 1 M€
- C = 1 à 3 M€
- D = 3 à 7 M€
- E = 7 à 10 M€
- F = 10 à 15 M€
- G = sup à 15M€



CHARLEVILLE MEZIERES (08) – 3^o régiment du génie.

Scorpion accueil des VBMR et ERBC.

Points clés:

- ✓ Localisation. Bois Fortant – Charleville Mézières (08).
- ✓ Construction neuves et réhabilitations
- ✓ Classe de coûts D : 3M€ à 7 M€
- ✓ MOP attribué.

- ✓ Contact : PCO
- ✓ Chef PCO : IPMI Yoann BLAISE
- ✓ yoann.blaise@intradef.gouv.fr

Illustration.



2022

Calendrier prévisionnel.

- ✓ Consultation travaux : 2^{ème} semestre 2022.
- ✓ Notification travaux : 1^{er} semestre 2023.

CHARLEVILLE MEZIERES (08) – 3^o régiment du génie. Scorpion – adaptation bât 032 & parkings.

Points clés:

- ✓ Localisation. Bois Fortant – Charleville Mézières (08).
 - ✓ Construction neuve
 - ✓ Classe de coûts B : 500 k€ à 1 M€
 - ✓ MOI.
-
- ✓ Contact : PCO
 - ✓ Chef PCO : IPMI Yoann BLAISE
 - ✓ yoann.blaise@intradef.gouv.fr

Illustration.



Calendrier prévisionnel.

- ✓ Consultation travaux : 2^{ème} semestre 2024.
- ✓ Notification travaux : 1^{er} semestre 2025.

2024



**MINISTÈRE
DES ARMÉES**

*Liberté
Égalité
Fraternité*

PCO NANCY

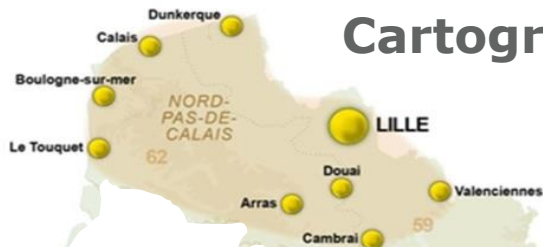
**Secrétariat général
pour l'administration**

Service d'infrastructure
de la Défense



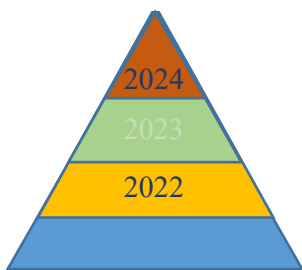
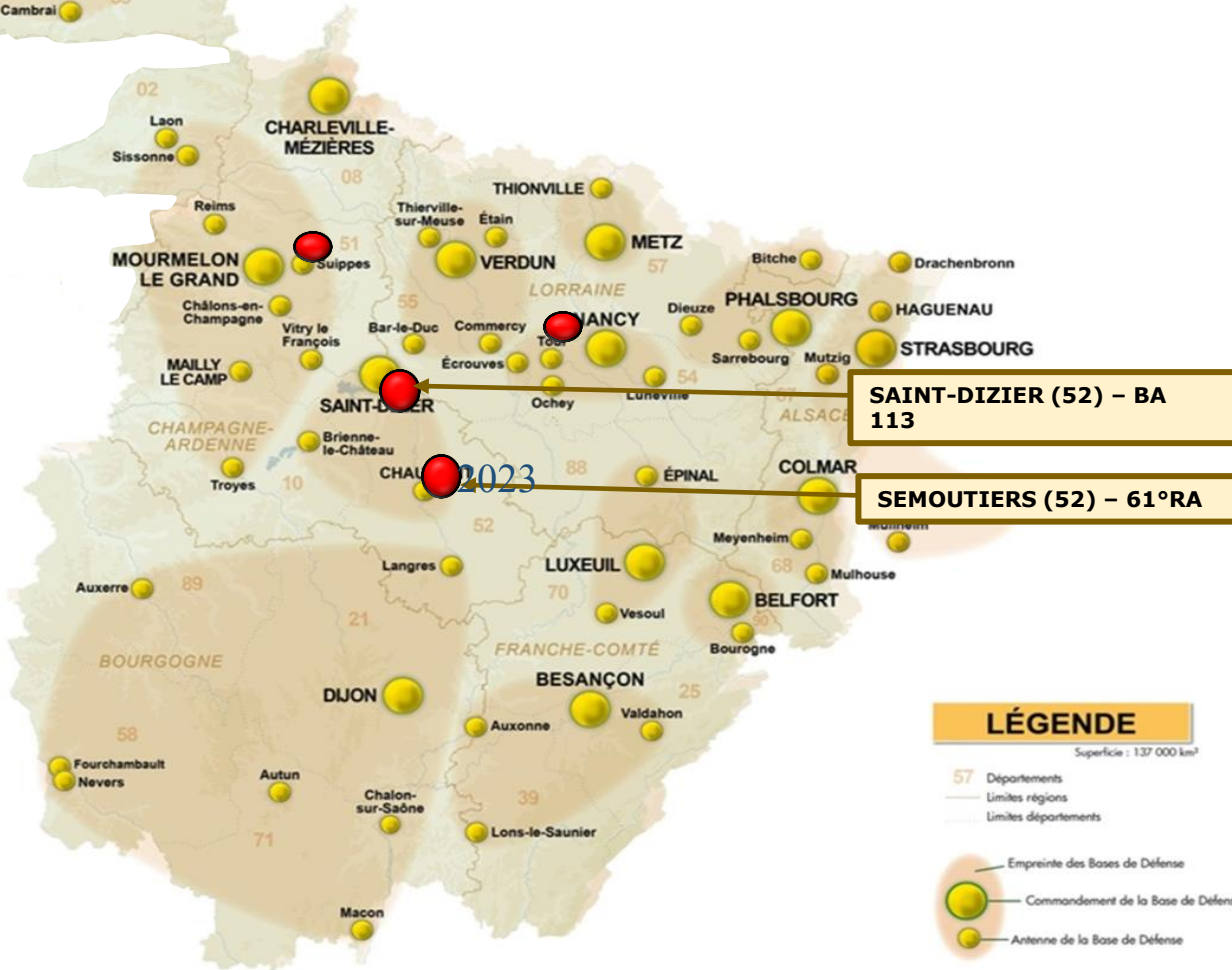
Base De Défense de SAINT-DIZIER – CHAUMONT (52)

Cartographie des Opérations de 2022 à 2024



Classes de coûts

- A = 0 à 500 k€
- B = 500 k€ à 1 M€
- C = 1 à 3 M€
- D = 3 à 7 M€
- E = 7 à 10 M€
- F = 10 à 15 M€
- G = sup à 15M€



SAINT-DIZIER (52) – Base aérienne 113

Création d'une cabine peinture pour avions

Points clés:

- ✓ Localisation.
Base aérienne 113 – SAINT-DIZIER (52)
- ✓ Classe de coûts D : 3 M€ à 7 M€
- ✓ CCAEM
- ✓ Surface : 1 300 m²

- ✓ Contact : Chef du PCO de NANCY
- ✓ perrine.riou@intradef.gouv.fr



Calendrier prévisionnel.

- ✓ Consultation des entreprises phase candidature : 4^{ème} trimestre 2022
- ✓ Consultation des entreprises phase travaux : 2^{ème} trimestre 2023
- ✓ Début prévisionnel des travaux : 2^{ème} trimestre 2025
- ✓ Durée des travaux : 15 mois de travaux (PP incluse)

SEMOUTIERS-MONTSAON (52) – 61° régiment d'artillerie

Construction d'un atelier de maintenance NTI1

Points clés:

- ✓ Localisation.
61°RA – SEMOUTIERS-MONTSAON (52)
- ✓ Classe de coûts E : 7M€ à 10 M€
- ✓ CCAEM
- ✓ Surface : 4 000 m²

- ✓ Contact : Chef du PCO de NANCY
- ✓ perrine.riou@intradef.gouv.fr



2023

Calendrier prévisionnel.

- ✓ Consultation des entreprises phase candidature : 4^{ème} trimestre 2022
- ✓ Consultation des entreprises phase travaux : 2^{ème} trimestre 2023
- ✓ Début prévisionnel des travaux : 2^{ème} trimestre 2025
- ✓ Durée des travaux : 13 mois de travaux (PP incluse)

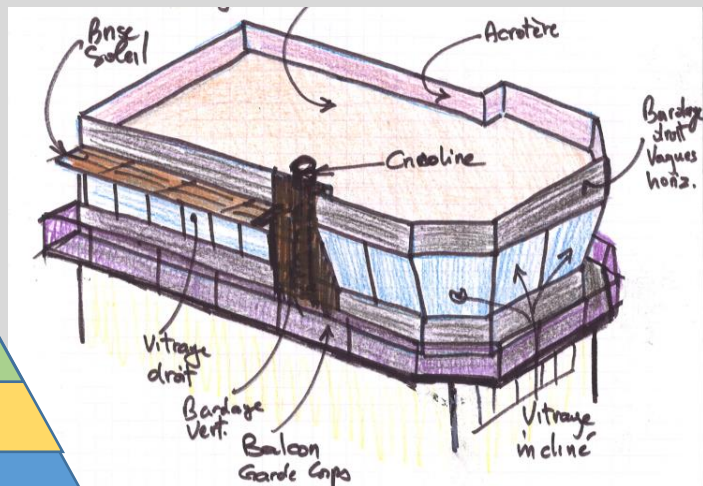
SEMOUTIERS-MONTSAON (52) – 61^e régiment d'artillerie

Adaptation tour de contrôle

Points clés:

- ✓ Localisation.
61^e RA – SEMOUTIERS-MONTSAON (52)
- ✓ Classe de coûts B : 500 k€ à 1 M€
- ✓ Maîtrise d'œuvre interne.
- ✓ Surface : 350 m²
- ✓ Contact : Chef du PMO de NANCY
- ✓ arnaud.grandjean@intradef.gouv.fr

2023

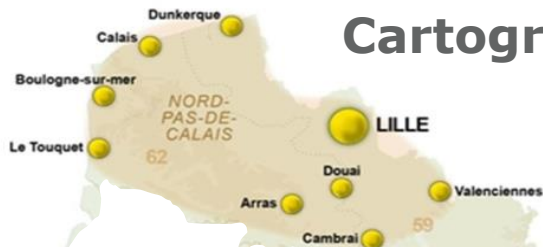


Calendrier prévisionnel.

- ✓ Consultation TRX : 2^{ème} trimestre 2023
- ✓ Début prévisionnel des travaux : 4^{ème} trimestre 2023
- ✓ Durée des travaux : 14 mois de travaux dont 4 mois de PP

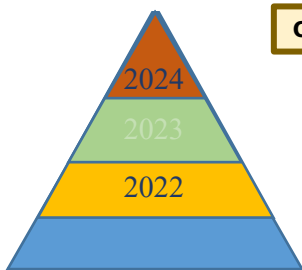
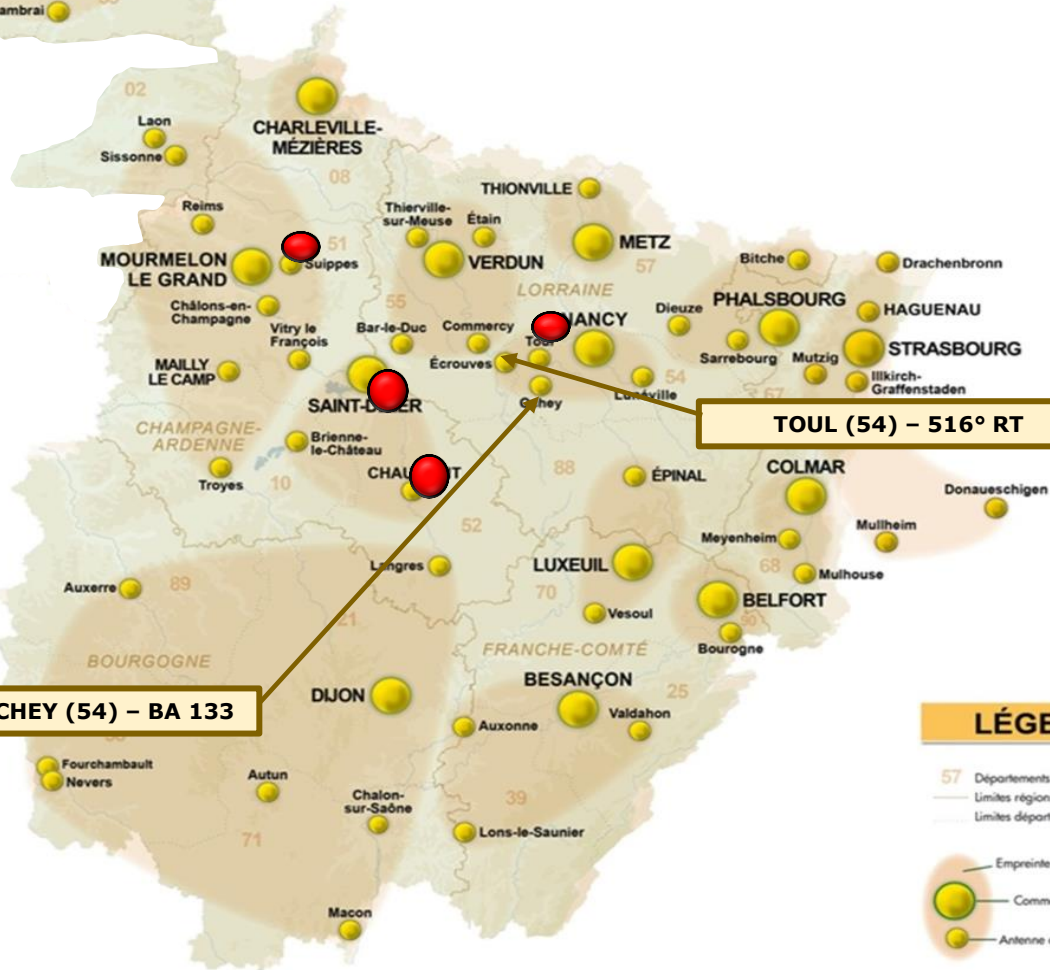
Base De Défense de NANCY (54)

Cartographie des Opérations de 2022 à 2024



Classes de coûts

- A = 0 à 500 k€
- B = 500 k€ à 1 M€
- C = 1 à 3 M€
- D = 3 à 7 M€
- E = 7 à 10 M€
- F = 10 à 15 M€
- G = sup à 15M€



OCHEY (54) – Base aérienne 133

Rénovation des systèmes de protection actifs

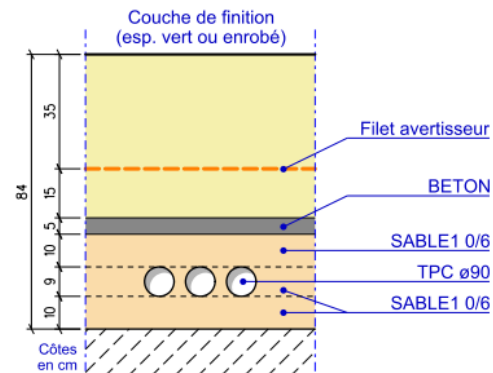
Points clés:

- ✓ Localisation.
BA 133 – OCHEY (54)
- ✓ Classe de coûts B : 500 k€ à 1 M€
- ✓ Maitrise d'œuvre interne
- ✓ Surface : 220 m²

- ✓ Contact : Chef du PMO de NANCY
- ✓ arnaud.grandjean@intradef.gouv.fr

2023

Illustration.



Calendrier prévisionnel.

- ✓ Consultation marché travaux : 2^{ème} trimestre 2023
- ✓ Début prévisionnel travaux : 4^{ème} trimestre 2023
- ✓ Durée des travaux : 16 mois dont 4 mois de PP

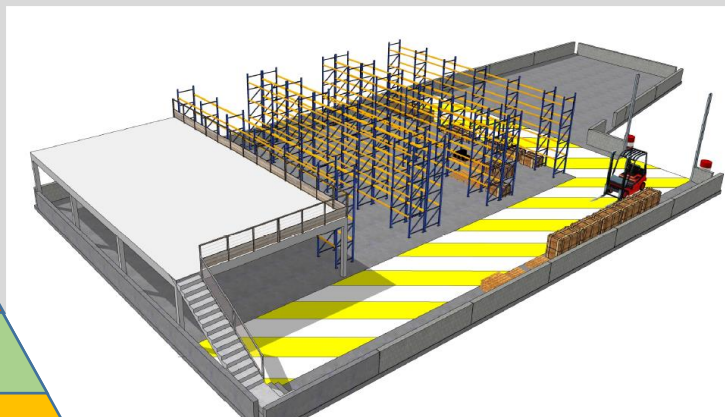
OCHEY (54) – Base aérienne 133

Accueil des Mirages 2000 B : Construction d'un bâtiment stockage

Points clés:

- ✓ Localisation.
BA 133 – OCHEY (54)
- ✓ Classe de coûts C : 1 M€ à 3 M€
- ✓ Maitrise d'œuvre interne
- ✓ Surface : 850 m²

- ✓ Contact : Chef du PMO de NANCY
- ✓ arnaud.grandjean@intradef.gouv.fr



2023

Calendrier prévisionnel.

- ✓ Consultation marché travaux : 2^{ème} trimestre 2023
- ✓ Début prévisionnel travaux : 4^{ème} trimestre 2023 (novembre)
- ✓ Durée des travaux : 16 mois dont 4 mois de PP