

MASTERCLASS MARCHÉS PUBLICS #11



Matériaux biosourcés et marchés publics : opportunités pour les acheteurs publics et pour les entreprises



Maurine KOEBERLE

ENVIROBAT
GRAND EST



François SIETTEL

COLLECTIF BIOSOURCÉS
GRAND EST



Cyril POUVESLE

DREAL
AUVERGNE-RHÔNE-ALPES



Christophe GEISEL

COMMUNAUTÉ DE COMMUNES
DU PAYS DE COLOMBEY
ET DU SUD TOULOUS



Camille MOUGENEL

COMMUNAUTÉ DE COMMUNES
DU PAYS DE COLOMBEY
ET DU SUD TOULOUS



Isabelle SALADE

RÉGION GRAND EST

100%
digital



10.04.2024 à 14H00

à l'initiative de

La Région
Grand Est

opéré par

COMMANDE
PUBLIQUE
GRAND EST

GRAND
ENOV+
AGENCE D'INNOVATION &
DE PROSPECTION INTERNATIONALE

MASTERCLASS MARCHÉS PUBLICS

La Commande Publique en Grand Est

7,6 €
milliards

Montant estimé de la
commande publique
dans le Grand Est
en 2022

18 000

Consultations
ont été publiées
dans le Grand Est
en 2022

8 000

Acheteurs publics
recensés
dans le Grand Est

➔ Lors du Business Act Grand Est, la Commande Publique a été identifiée comme un levier prioritaire de relance et de développement économique.

Masterclass en ligne
dans le cadre du Business Act Grand Est.

à l'initiative de

La Région
Grand Est

opéré par

COMMANDE
PUBLIQUE
GRAND EST

GRAND
ENOV+
AGENCE D'INNOVATION &
DE PROSPECTION INTERNATIONALE

MASTERCLASS MARCHÉS PUBLICS

Rappel des actions Commande Publique Grand Est



Charte de la Commande Publique

coconstruite par 24 acheteurs dans le cadre du Business Act Grand Est

Faciliter l'évolution des pratiques d'achats des **acheteurs** en faveur d'un meilleur accès des entreprises régionales à la commande publique



Réseau Commande Publique Grand Est

fondés par 17 partenaires (Région, Etat, consulaires, agences de développement économique)

Faciliter l'accès des **entreprises** du Grand Est à la commande publique et favoriser le dialogue public privé



APOGE

Agrégateur de marchés publics du Grand Est initié dans le cadre du Business Act Grand Est

Centraliser les consultations ouvertes à un point unique pour faciliter la veille des entreprises et partager les intentions d'achats des acheteurs

Masterclass en ligne
dans le cadre du Business Act Grand Est.

à l'initiative de



opéré par



LE CONTRAT DE FILIÈRES POUR LE DÉVELOPPEMENT DURABLE DES FIBRES VÉGÉTALES EN GRAND EST

CONTRAT DE FILIÈRES POUR LE DÉVELOPPEMENT DURABLE DES FIBRES VÉGÉTALES EN GRAND EST

Jeudi 8 septembre 2022 - Châlons-en-Champagne



- Ambition : **Doubler la part des biosourcés d'ici 10 ans**
- Marchés cibles : **Bâtiment, Textile & Composite / Plasturgie**
- **Fibres concernées** : bois, chanvre, lin, laine de mouton, miscanthus, ortie, etc.
- **13 thématiques d'actions**
- 8M€ / an pendant 5 ans, portés par les dispositifs existants de la RGE
- Signature par **53 partenaires** le 08 septembre 2022



Les actions proposées

Gouvernance

Offre

Demande

Compétences

Communication

Gouvernance

1. Gouvernance et pilotage
2. Etat des lieux des filières fibres végétales en Grand Est et vision prospective
3. Observatoire des fibres végétales

Offre : Développer une filière éco-efficente, performante et structurante

4. Production, récolte et stockage de fibres végétales
5. Soutenir et encourager la Recherche autour des fibres biosourcées – TRL 1-4
6. Favoriser et diffuser le transfert de technologie – TRL 5-7
7. Renforcer et compléter l'appareil productif – TRL 8-9
8. Faire émerger des bioraffineries territoriales

Demande : Renforcer les marchés utilisant le biosourcé local

9. **Inciter les donneurs d'ordre du territoire à intégrer des fibres végétales**
10. Lancer un programme "Mettez des fibres végétales dans vos entreprises"
11. Accompagner la circularité des filières (éco-conception, réemploi et fin de vie)

Développement des compétences

12. Mettre en adéquation les besoins et l'offre de formation

Communication

13. Faire la promotion des fibres biosourcées

MASTERCLASS MARCHÉS PUBLICS

PROGRAMME

- 14h00** Mots d'accueil
Alizée BOGUE, Responsable du programme Commande Publique Grand Est – **Grand E-Nov+**
- 14h10** La filière biosourcée en Grand Est : opportunités et enjeux dans le BTP
Maurine KOEBERLE, chargée de mission formation et bâtiment durable et animatrice du Collectif Biosourcés Grand Est – **ENVIROBAT GRAND EST**
François SIETTEL, architecte et Membre du comité de pilotage du **COLLECTIF BIOSOURCÉS GRAND EST**
- 14h25** La commande publique, un levier de développement de la filière biosourcée
Cyril POUVESLE, chargé de mission filières vertes, QAI et RE2020 – **DREAL AUVERGNE-RHONE-ALPES**

Masterclass en ligne
dans le cadre du Business Act Grand Est.

à l'initiative de

La Région
Grand Est

opéré par

COMMANDE
PUBLIQUE
GRAND EST

GRAND
E·NOV+
AGENCE D'INNOVATION &
DE PROSPECTION INTERNATIONALE

MASTERCLASS MARCHÉS PUBLICS

PROGRAMME

- 14h40** Témoignage : construction d'une Maison des Services en matériaux biosourcés à Colombey-les-Belles (54)
Christophe GEISEL, Directeur Général Adjoint
Camille MOUGENEL, Chef de projet Assistant à Maîtrise d'Ouvrage
Direction de l'aménagement durable et du Cadre de Vie
COMMUNAUTE DE COMMUNES DU PAYS DE COLOMBEY ET DU SUD TOULOIS
- 15h00** Les dispositifs d'aide en région
Isabelle SALADE – Chargée de mission transition énergétique, référente matériaux biosourcés – **Région Grand Est**
- 15h15** Questions et réponses

Masterclass en ligne
dans le cadre du Business Act Grand Est.

à l'initiative de

La Région
Grand Est

opéré par

COMMANDE
PUBLIQUE
GRAND EST

GRAND
ENOV+
AGENCE D'INNOVATION &
DE PROSPECTION INTERNATIONALE



La filière biosourcée en Grand Est : opportunités et enjeux dans le BTP

Masterclass en ligne
dans le cadre du Business Act Grand Est.

à l'initiative de



opéré par

COMMANDE
PUBLIQUE
GRAND EST

GRAND
ENOV+
AGENCE D'INNOVATION &
DE PROSPECTION INTERNATIONALE

MASTERCLASS MARCHÉS PUBLICS

• GRAND EST •
BUSINESS ACT



Maurine KOEBERLE

*Chargée de mission formation
et bâtiment durable*

ENVIROBAT GRAND EST

Et animatrice du Collectif Biosourcés Grand Est

Masterclass en ligne
dans le cadre du Business Act Grand Est.

à l'initiative de

La Région
Grand Est

opéré par

COMMANDE
PUBLIQUE
GRAND EST

GRAND
ENOV+
AGENCE D'INNOVATION &
DE PROSPECTION INTERNATIONALE

MASTERCLASS MARCHÉS PUBLICS

• GRAND EST •
BUSINESS ACT



François SIETTEL

*Architecte et
membre du comité de pilotage du*

COLLECTIF BIOSOURCÉS GRAND EST

Masterclass en ligne
dans le cadre du Business Act Grand Est.

à l'initiative de

La Région
Grand Est

opéré par

COMMANDE
PUBLIQUE
GRAND EST

GRAND
ENOV+
AGENCE D'INNOVATION &
DE PROSPECTION INTERNATIONALE

La filière biosourcée en Grand Est : opportunités et enjeux dans le BTP

10/04/2024

En ligne

Koeberlé Maurine - *Chargée de mission formation et bâtiment durable ENVIROBAT Grand Est ARCAD LQE & animatrice du collectif biosourcés Grand Est.*

Siettel François – *Architecte et Membre du comité de pilotage du collectif biosourcés Grand Est.*



**COLLECTIF
BIOSOURCÉS
GRAND EST**

PROMOTION DES MATÉRIAUX BIO & GÉOSOURCÉS
POUR DES BÂTIMENTS DURABLES

La filière biosourcée en Grand Est : opportunités et enjeux dans le BTP

10/04/2024



1. État des lieux de la filière dans le Grand Est

- Définition des matériaux biosourcés
- Gisements et filières

2. Pourquoi recourir aux biosourcés dans un marché public ?

- Contexte et principaux enjeux
- Confort et performance énergétique
- Opportunités
- Coût

3. Les actions

- Sensibilisation, Formations, événements
- Nous rejoindre

Etat des lieux de la filière dans le Grand Est

Des filières historiques et en devenir...



COLLECTIF
BIOSOURCES
GRAND EST

PROMOTION DES MATÉRIAUX BIO & GÉOSOURCES
POUR DES BÂTIMENTS DURABLES

Définition des matériaux biosourcés

Les matériaux de construction biosourcés sont des matériaux issus de la biomasse et regroupent les matériaux biosourcés d'origine végétale ainsi que les matériaux d'origine animale.

Exemples :



BOIS



CHANVRE



LAINE DE MOUTON



PAILLE

Etat des lieux de la filière dans le Grand Est

Des filières historiques et en devenir...



COLLECTIF
BIOSOURCES
GRAND EST

PROMOTION DES MATERIAUX BIO & GÉOSOURCES
POUR DES BÂTIMENTS DURABLES

matériaux et produits biosourcés :



Bois :

- ← Colombage
- ← Liteaux
- ← Pare-pluie en fibre de bois rigide

Paille :

Isolation en botte de paille →



source photos : Lowarchitech

Etat des lieux de la filière dans le Grand Est

Des filières historiques et en devenir...



COLLECTIF
BIOSOURCES
GRAND EST

PROMOTION DES MATÉRIAUX BIO & GÉOSOURCES
POUR DES BÂTIMENTS DURABLES

Gisements et filières

Quelques exemples de filières

Le chanvre :



Pôle européen
du **chanvre**

La paille :



Le bois:



Etat des lieux de la filière dans le Grand Est

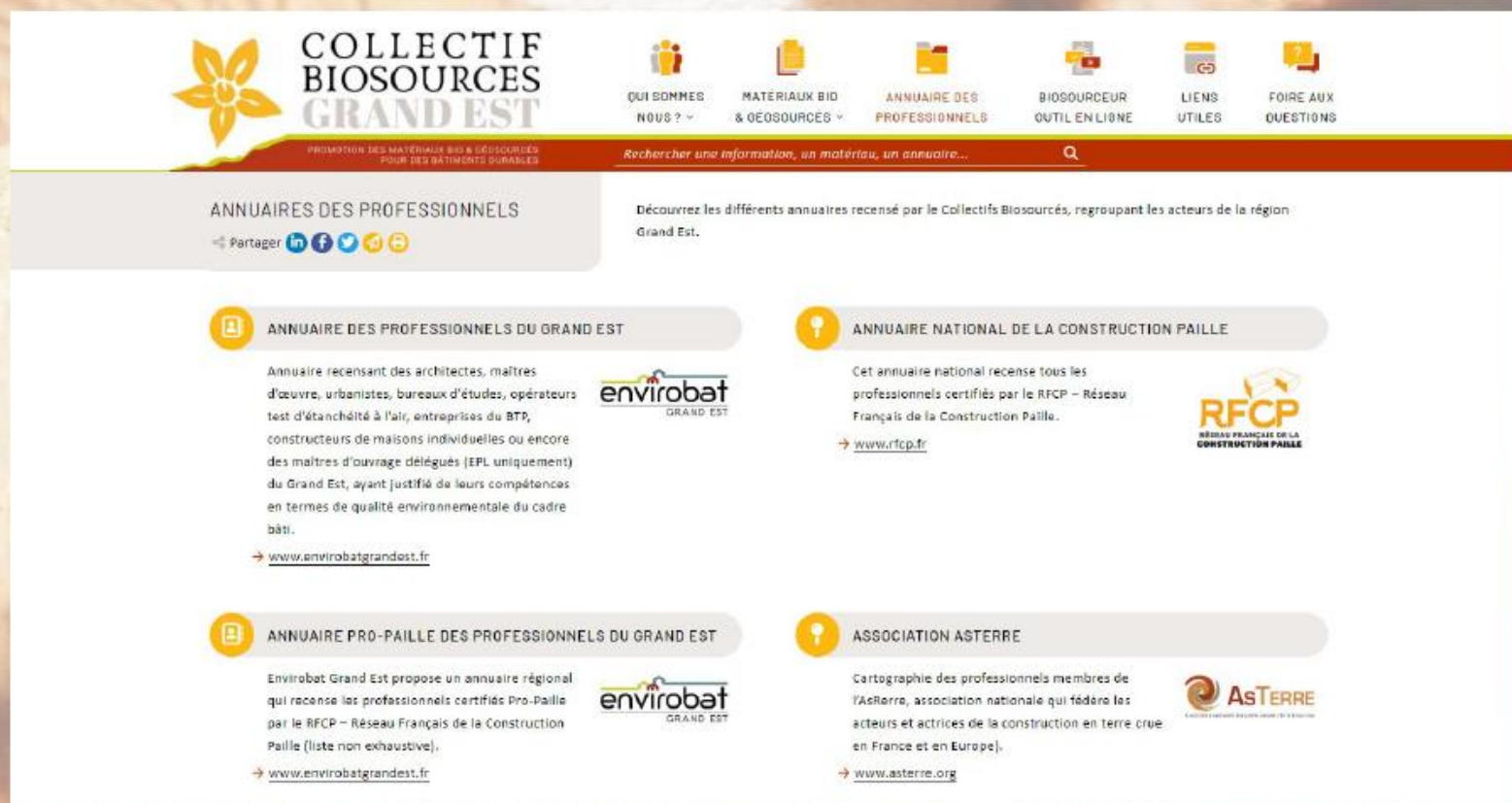
Des filières historiques et en devenir...

Gisements et filières

Trouver des professionnel ?

Site du collectif biosourcés Grand Est > Annuaire des professionnels

<https://www.biosources-ge.org/annuaire-professionnels/>



The screenshot shows the website interface for 'Annuaire des professionnels'. At the top, there is a navigation bar with the logo 'COLLECTIF BIOSOURCES GRAND EST' and the tagline 'PROMOTION DES MATÉRIAUX BIO & GÉOSOURCES POUR DES BÂTIMENTS DURABLES'. The navigation menu includes: QUI SOMMES NOUS?, MATÉRIAUX BIO & GÉOSOURCES, ANNUAIRE DES PROFESSIONNELS, BIOSOURCEUR OUTIL EN LIGNE, LIENS UTILES, and FOIRE AUX QUESTIONS. A search bar is present with the text 'Rechercher une information, un matériau, un annuaire...'. Below the navigation bar, the main heading is 'ANNUAIRES DES PROFESSIONNELS' with social media sharing icons. The content area lists four professional directories:

- ANNUAIRE DES PROFESSIONNELS DU GRAND EST**: Annuaire recensant des architectes, maîtres d'œuvre, urbanistes, bureaux d'études, opérateurs test d'étanchéité à l'air, entreprises du BTP, constructeurs de maisons individuelles ou encore des maîtres d'ouvrage délégués (EPL uniquement) du Grand Est, ayant justifié de leurs compétences en termes de qualité environnementale du cadre bâti. www.envirobatgrandest.fr
- ANNUAIRE NATIONAL DE LA CONSTRUCTION PAILLE**: Cet annuaire national recense tous les professionnels certifiés par le RFCP - Réseau Français de la Construction Paille. www.rfcp.fr
- ANNUAIRE PRO-PAILLE DES PROFESSIONNELS DU GRAND EST**: Envirobat Grand Est propose un annuaire régional qui recense les professionnels certifiés Pro-Paille par le RFCP - Réseau Français de la Construction Paille (liste non exhaustive). www.envirobatgrandest.fr
- ASSOCIATION ASTERRE**: Cartographie des professionnels membres de l'AsTerre, association nationale qui fédère les acteurs et actrices de la construction en terre crue en France et en Europe. www.asterre.org

Pourquoi recourir aux biosourcés dans un marché public?

*Retrouver du sens dans
l'acte de construire*



**COLLECTIF
BIOSOURCES
GRAND EST**

PROMOTION DES MATÉRIAUX BIO & GÉOSOURCES
POUR DES BÂTIMENTS DURABLES

Contexte et principaux enjeux

Éco-construire
pour le confort de tous

RE 2020

REGLEMENTATION ENVIRONNEMENTALE

& SURTOUT
Eco-rénover !

Pourquoi recourir aux biosourcés dans un marché public?

*Retrouver du sens dans
l'acte de construire*



COLLECTIF
BIOSOURCES
GRAND EST

PROMOTION DES MATÉRIAUX BIO & GÉOSOURCÉS
POUR DES BÂTIMENTS DURABLES

Confort et performances énergétiques

- Confort d'hiver
- Régulation de l'hygrométrie
- Qualité acoustique
- Esthétisme
- Qualité de l'air intérieure

Pourquoi recourir aux biosourcés dans un marché public?

*Retrouver du sens dans
l'acte de construire*



**COLLECTIF
BIOSOURCES
GRAND EST**

PROMOTION DES MATÉRIAUX BIO & GÉOSOURCÉS
POUR DES BÂTIMENTS DURABLES

Opportunités

Les opportunités pour les collectivités:

- Ressources locales renouvelables, peu transformées à faible impact carbone (capte et stocke le CO2)
- Valorisation des métiers de l'agriculture et sylviculture
- Création d'emploi non délocalisable
- Maintien de savoir-faire
- ...

Les opportunités pour les entreprises :

- Respect de la santé des travailleurs
- Attirer une nouvelle génération et des reconversions
- Moins de difficultés à l'embauche.

Pourquoi recourir aux biosourcés dans un marché public?

*Retrouver du sens dans
l'acte de construire*

Coûts

Les matériaux biosourcés n'engendrent pas systématiquement un surcoût des opérations !

- ✓ Pas de comparaison hasardeuse
- ✓ Dépend du coût global
- ✓ Évolution du marché

Construisons bien, construisons moins, construisons mieux.

Se former, s'informer et se rencontrer.

Les actions

Rejoignez- nous !



**COLLECTIF
BIOSOURCES
GRAND EST**

PROMOTION DES MATÉRIAUX BIO & GÉOSOURCES
POUR DES BÂTIMENTS DURABLES



Source photo : Ameline Ducourtieux

Les actions

Rejoignez- nous !



COLLECTIF
BIOSOURCES
GRAND EST

PROMOTION DES MATÉRIAUX BIO & GÉOSOURCES
POUR DES BÂTIMENTS DURABLES

Envirobot Grand Est Centre de ressource

Envirobot Grand Est vous informe

Par sa veille et son expertise, son réseau d'experts, ses nombreuses manifestations, Envirobot Grand Est permet aux professionnels de se tenir informés et de monter en compétence, par le biais par exemple de :

- Sensibilisations personnalisées aux maître d'ouvrage
- Diffusion de formations, événements de sensibilisation, documentations...

<https://www.envirobotgrandest.fr>

Les actions

Rejoignez-nous !



Le collectif biosourcés Grand Est



13/06/2024 – Journée « Bâtir des deux mains »

📅 Jeudi 13 juin - Toute la journée

👤 Organisé par Collectif Biosourcés Grand Est

📍 BTP CFA Marne de Reims - 31 Avenue Hoche, 51100 Reims

[EN SAVOIR PLUS](#)

Les Ambassadeurs des matériaux biosourcés



**Les ambassadeurs des
matériaux biosourcés en région
Grand Est**

*Un réseau pour sensibiliser et conseiller
les acteurs de la construction*

Rejoignez-nous !

Les actions

collectif@biosources-ge.org

<https://www.biosources-ge.org/>



COLLECTIF
BIOSOURCES
GRAND EST

PROMOTION DES MATÉRIAUX BIO & GÉOSOURCÉS
POUR DES BÂTIMENTS DURABLES


envirobat
GRAND EST

arcad-lqe@envirobatgrandest.fr

<https://www.envirobatgrandest.fr/>

La commande publique, un levier de développement de la filière biosourcée

Masterclass en ligne
dans le cadre du Business Act Grand Est.

à l'initiative de

La Région
Grand Est

opéré par

COMMANDE
PUBLIQUE
GRAND EST

GRAND
ENOV+
AGENCE D'INNOVATION &
DE PROSPECTION INTERNATIONALE

MASTERCLASS MARCHÉS PUBLICS

• GRAND EST •
BUSINESS ACT



Cyril POUVESLE

Chargé de mission filières vertes

DREAL AUVERGNE-RHONE-ALPES

Masterclass en ligne
dans le cadre du Business Act Grand Est.

à l'initiative de

La Région
Grand Est

opéré par

COMMANDE
PUBLIQUE
GRAND EST

GRAND
ENOV+
AGENCE D'INNOVATION &
DE PROSPECTION INTERNATIONALE

Contexte favorisant l'intégration de matériaux biosourcés dans la commande publique

Code de
l'environnement
L228-4

RE2020

Feuille de route
décarbonation
de la filière
bâtiment

Montée en puissance des filières : filières bois (+14,3 % de CA en 2022 par rapport à 2020),
Filières biosourcés : +105% en chiffres d'affaires entre 2016 et 2021.
Les isolants biosourcés : 11% de parts de marché en 2021

L. 228-4 du code de l'environnement

« La **commande publique** **tient compte** notamment de la performance environnementale des produits, en particulier **de leur caractère biosourcé** .

Dans le domaine de la **construction ou de la rénovation de bâtiments**, elle **prend en compte** les exigences de lutte contre les émissions de gaz à effet de serre et de **stockage du carbone** et veille au recours à des **matériaux** de réemploi ou **issus des ressources renouvelables** .

A compter du 1er janvier 2030, **l'usage des matériaux biosourcés ou bas-carbone** intervient **dans au moins 25 %** des **rénovations lourdes et des constructions relevant de la commande publique**. Un décret en Conseil d'Etat précise les modalités d'application du présent article, en particulier la nature des travaux de rénovation lourde et les seuils au-delà desquels l'obligation est applicable aux acheteurs publics. »

La RE2020

1.

Donner la priorité à la sobriété énergétique et à la décarbonation de l'énergie

2.

Diminuer l'impact carbone de la construction du bâtiment

3.

Garantir le confort en prévision d'épisodes caniculaires plus intenses et récurrents

ENERGIE

B_{bio} : besoins bioclimatiques

C_{ep,nr} : conso. en énergie primaire non renouvelables

C_{ep} : conso. en énergie primaire

I_{C_énergie} : impact sur le changement climatique des consommations d'énergie

CARBONE

I_{C_construction} : impact sur le changement climatique des matériaux et équipements et de leur mise en œuvre (chantier)

CONFORT D'ÉTÉ

Degrés-heures : Nombre de degrés x les heures d'inconfort en période estivale

SYNTHÈSE

Feuille de route de décarbonation de la filière bâtiment

Article 301 de la loi « Climat et Résilience »



Philippe Pelletier
Président du Plan
Bâtiment Durable



Étienne Crépon
Président du CSTB

Le changement climatique constitue probablement le plus important défi auquel l'humanité a été, est et sera confronté. Il n'aura de réponse que collective qui passera par une prise de conscience, une mise à l'agenda et un programme d'action et de transformation en profondeur. Son urgence fait que la mise à l'agenda doit s'effectuer maintenant et son programme de travail être conçu et mis en oeuvre sans délai.

Pour ancrer cette prise de conscience et élaborer ce plan d'action, le parlement a souhaité que chaque filière élabore sa propre feuille de route pour que celle-ci puisse venir alimenter la planification écologique et vérifier sa capacité à prendre sa part dans l'effort collectif.

La filière bâtiment, l'ensemble de sa chaîne de valeur, a été mobilisée dans cet exercice. Cet acte fondateur – qui préfigure l'engagement de l'ensemble de la filière – est à hauteur du poids du bâtiment dans notre empreinte carbone nationale.

La mobilisation des acteurs a été exemplaire, et il faut les en remercier : près de 500 personnes ont oeuvré au sein de groupes de travail thématiques, favorisant ainsi des consensus de place ; plus de 500 autres acteurs ont pu, à l'occasion de réunions de concertation régionales, infléchir les premières propositions des groupes de travail, à la lumière d'expériences territoriales bas-carbone déjà nourries.

De cette effervescence féconde surgissent deux évidences : les filières du bâtiment et de l'immobilier ont toutes deux intégré l'impérieuse nécessité de décarboner leurs ressources, actes et process, ce qui exige formations accrues, innovations et travail collectif. Les réponses aux défis posés par le changement climatique ne pourront être que collectives et nécessiteront une mobilisation sans faille de chacun pour concevoir et mettre en oeuvre les solutions les plus adaptées.

Par ce travail collectif qui est à la fois riche et ambitieux, le bâtiment et l'immobilier montrent la détermination de tous leurs acteurs à agir collectivement pour réduire les émissions de gaz à effet de serre du secteur du bâtiment, et ainsi à prendre toute leur part dans la transformation requise, vers une société davantage attentive à la santé et au bien-être de ses membres, comme à la préservation des ressources de notre terre. C'est un formidable appel à l'action.

Nous n'avons pas de doute que toutes et tous se mobiliseront dans les mois et les années à venir pour y répondre.



CRÉER LES CONDITIONS POUR RASSURER ET DONC ACCÉLÉRER LE RECOURS AUX COMPOSANTS BAS-CARBONE

La décarbonation du secteur de la construction passera en partie par un recours accru à des composants bas-carbone qui ne sont pas les standards d'aujourd'hui (procédés innovants et bas-carbone, biosourcés, géosourcés, matériaux issus du réemploi, etc.).

Si le recours à certains de ces composants est en croissance, de nombreux freins à la généralisation rapide de ces produits ont été identifiés et méritent d'être levés :

- Absence de déclarations environnementales (FDES/PEP) et de validations techniques des performances;
- Besoins d'investissement dans la recherche et dans les capacités d'analyse et de caractérisation (moyens humains et équipements) pour permettre leur mise sur le marché;
- Connaissance insuffisante des différents composants « alternatifs » disponibles;
- Problématique d'assurabilité en l'absence d'agrément technique.

Pour répondre à ces défis et accélérer le recours aux composants bas-carbone des actions de diffusion de la connaissance, de démonstration des différents procédés ou encore d'accompagnement de filières apparaissent nécessaires. Le cadre normatif réglementaire européen et français (adaptation du Règlement des Produits de Construction, adaptation des procédures d'évaluation technique) ainsi que la commande publique constituent pour les acteurs des leviers à privilégier.

Propositions d'évolution des politiques publiques :

- Accompagner les industriels et les entreprises de bâtiment dans l'expérimentation
- Créer des plans nationaux propices à la recherche prénormative (type PN RECYBETON, PN Terre crue ou PN PERFDUB) et poursuivre les programmes de filière (Profeel par exemple) ;
- Adapter l'outil de l'évaluation technique pour faciliter la mise sur le marché des innova (à la fois en temps, mais également en coûts d'essais qui peuvent être très élevés) ;
- Accélérer la rédaction de normes produit harmonisées au plan européen pour les produits et matériaux innovants ;
- Soutenir les démarches d'Appréciation Technique d'Expérimentation (ATex), Avis Technique (ATec) ou Évaluation Technique Européenne (ETE) ;
- Croître les capacités (moyens humains et équipements) des centres de recherche et centres techniques accrédités à mener des essais auprès des industriels de façon caractériser les propriétés des nouveaux matériaux ou matériaux issus du réemploi
- Inciter à l'exemplarité environnementale dans la commande publique : aider à développer les bonnes pratiques.

Actions à mener par la filière :

- Rassurer (problématique d'assurabilité) vis-à-vis de l'intégration de procédés innovants ou produits/procédés issus du réemploi en s'appuyant sur des démarches de certification (industriels, maîtres d'ouvrage, maîtres d'œuvre, entreprises du bâtiment) en faisant connaître aux acteurs de la chaîne de valeurs (maître d'ouvrage, promoteurs, maître d'œuvre, entreprise, industriels, contrôleurs techniques), avec des outils pédagogiques, l'organisation des référentiels suivant deux domaines : produits et procédés traditionnels/produits et procédés innovants ;
- Information auprès des industriels pour les accompagner dans la caractérisation des produits et des procédés innovants, et sur le lien entre caractéristiques des produits et procédés et domaine d'emploi des ouvrages.

Le cadre de la commande publique dans le domaine du bâtiment

La commande publique dans le bâtiment – de quoi parle-t-on ?

Constructions neuves

Rénovation

AMO

Bureau
de contrôle

Moe

Dont
Architecte
BET Structure
BET envt

Travaux

Entreprises

La commande publique dans le bâtiment – de quoi parle-t-on ?

Pour une opération de bâtiment, on distingue plusieurs cadres possibles

Loi MOP

- Mission de maîtrise d'œuvre séparé de celle confiée aux entreprises de travaux
- Règle d'allotissement

Conceptionréalisation

- Études et travaux au même groupement d'opérateur économique
- Motif d'ordre technique et performance énergétique ou sans condition pour les SEM et bailleurs

Marché global de performance MPGP

- Études+travaux+exploitation+maintenance au même groupement d'opérateur économique
- Objectif chiffré (et mesurable) de performance

La commande publique dans le bâtiment – de quoi parle-t-on ?

3 types de marchés

Marché de service

- AMO
- Moe
- Mandat
- [Bureau de contrôle](#)

Marché de fournitures

- Fourniture de matériels ou du matériaux

Marché de travaux

- Travaux allotis
- MPPG, conception réalisation

Les biosourcés dans la commande publique dans le domaine du bâtiment

Les biosourcés dans la commande publique dans le domaine du bâtiment

Objet du marché, spécifications techniques, allotissement

A RETENIR





En marché public, puis-je exiger dans mon cahier des charges l'emploi de matériaux géo- ou bio-sourcés ?

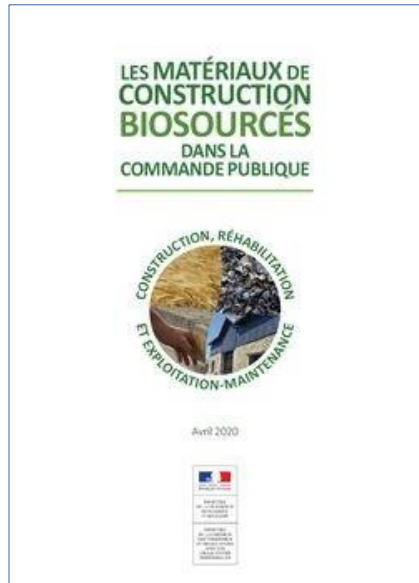
Oui

Non

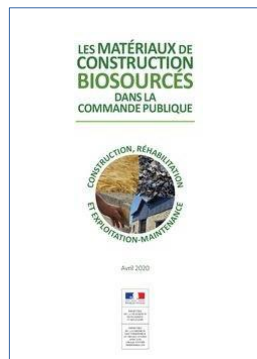
En marché public, puis-je exiger dans mon cahier des charges l'emploi de matériaux géo- ou bio-sourcés ?





Oui

Type de marché	Exemples d'objets de marché	
	Forte intensité concurrentielle	Faible intensité concurrentielle
Assistance à maîtrise d'ouvrage, programmation ou maîtrise d'œuvre 	« Marché d'assistance à maîtrise d'ouvrage / de programmation / de maîtrise d'œuvre pour la conception d'un bâtiment bois-paille ».	« Marché d'assistance à maîtrise d'ouvrage / de programmation / de maîtrise d'œuvre pour la conception d'un bâtiment intégrant des matériaux biosourcés », ou à défaut « ... d'un bâtiment écologique / en éco-construction / à faible impact environnemental / à faibles incidences environnementales ».
Marché de travaux 	« Marché de travaux pour la mise en œuvre d'une isolation à base de chanvre / pour la mise en œuvre d'une peinture biosourcée ».	« Marché de travaux pour la construction d'un bâtiment intégrant des matériaux biosourcés / d'un bâtiment écologique », etc.
Marché de fournitures 	« Marché de fournitures de lames de terrasse à base de bois ».	« Marché de fournitures de lames de terrasse à base de matériaux biosourcés / écologiques ».
Contrôle technique 	« Marché de contrôle technique en vue de la construction d'un bâtiment intégrant de la ouate de cellulose ».	« Marché de contrôle technique en vue de la construction d'un bâtiment intégrant des matériaux biosourcés / d'un bâtiment écologique », etc.



Comment déterminer les spécifications techniques ?



Type de marché	Intensité concurrentielle forte ou faible	Forte intensité concurrentielle	Faible intensité concurrentielle
Assistance à maîtrise d'ouvrage, programmation ou maîtrise d'œuvre 	Référence à un pourcentage minimal de matériaux biosourcés au sein du bâtiment et/ou au niveau de performance d'un label (des exemples de labels sont présentés dans la section suivante) et/ou à un niveau de performance environnementale / énergétique (par exemple en faisant référence à des seuils : stockage carbone ou « meilleurs standards de la réglementation en vigueur »).	Référence explicite à un ou plusieurs matériaux biosourcés. Cependant, compte-tenu des principes d'égalité de traitement des opérateurs économiques et de non-discrimination, le maître d'ouvrage ne peut pas cibler directement une technique constructive.	Référence à des notions de recours aux matériaux biosourcés, de stockage carbone, de coût global (pour les marchés d'assistance à maîtrise d'ouvrage, de programmation et/ou de maître d'œuvre, d'exigences sociales et environnementales, de performance énergétique, etc. (ces notions ne sont ni exhaustives, ni excluantes).
Travaux 	Référence à l'atteinte du niveau de performance d'un label relatif aux matériaux, d'un pourcentage minimal de matériaux biosourcés ou de biomasse et/ou de stockage carbone.		
Fournitures 			
Contrôle technique 	Dans le cadre de l'élaboration d'un marché de contrôle technique, l'acheteur peut intégrer aux spécifications techniques, qui précisent les missions du bureau de contrôle (vérification de la solidité des ouvrages, des conditions de sécurité des personnes, etc.), des tâches relatives à l'isolation thermique, aux économies d'énergie, à l'environnement, ou directement aux matériaux biosourcés.		

L'objet du marché (L2111-1 du CCP)

Déterminer avec précision la nature et l'étendue des besoins à satisfaire

La nature et l'étendue des besoins à satisfaire sont déterminées **avec précision** avant le lancement de la consultation en prenant en compte des **objectifs de développement durable** dans leurs dimensions économique, sociale et environnementale.

Moe
Ou MP

Mentionner directement le ou les matériaux biosourcés souhaités ou utiliser des formulations plus générales

Ex : Marché de maîtrise d'œuvre pour la conception

- d'un bâtiment bois-paille,
- d'un bâtiment intégrant des matériaux biosourcés,
- d'un bâtiment à faible empreinte environnementale.

Travaux

Mentionner directement les matériaux au sein du CCTC et dans la dénomination des lots :

Ex : CCTP - phase DCE
Lot 03 : Charpente bois / Ossature bois-paille

Les spécifications techniques (L2111-2 et R2111-4 à R2111-11)

« Les travaux, fournitures ou services à réaliser dans le cadre du marché public sont définis par référence à des spécifications techniques. **Ces spécifications techniques prennent en compte des objectifs de développement durable dans leurs dimensions économique, sociale et environnementale.** »

= Référence à un processus ou à la méthode spécifique de production ou de fourniture des travaux ; ou à un processus propre à un autre stade de leur cycle de vie même lorsque ces facteurs ne font pas partie de leur contenu matériel, à condition qu'ils soient liés à l'objet du marché public ;

Les spécifications techniques (L2111-2 et R2111-4 à R2111-11)

Les spécifications techniques sont formulées → **soit en termes de performances ou d'exigences fonctionnelles.**

Moe
Ou MP

Par référence à des normes ou à d'autres documents équivalents

ex : Le bâtiment devra atteindre le niveau 2 du label Bâtiment biosourcé

Travaux

Par référence à des normes ou à d'autres documents équivalents

ex pour le lots charpente, possible de mentionner les caractéristiques techniques du bois et le respect d'exigences environnementales dans la gestion

[Le label bâtiment biosourcés](#) : Arrêté du 19 décembre 2012 relatif au contenu et aux conditions d'attribution du label « bâtiment biosourcé »

Par référence à des normes ou à d'autres documents équivalents

ex pour le lots charpente, possible de mentionner :

- les caractéristiques techniques du bois (Conditions d'utilisation, classe de durabilité et d'emploi, caractéristiques mécaniques, résistance aux charges polluantes, aux agents biologiques, au feu, à l'eau etc...

mais aussi le respect d'exigences environnementales dans la gestion

OBJET DU MARCHÉ : ACHAT DE PRODUIT X

« La matière première à base de bois, composant le produit X, doit être issue d'exploitations forestières engagées dans un processus de gestion durable. Les exigences ne concernent que la dimension environnementale de la gestion durable des forêts qui garantit :

- > la diversité biologique des forêts,
- > leur capacité de régénération,
- > leur vitalité,

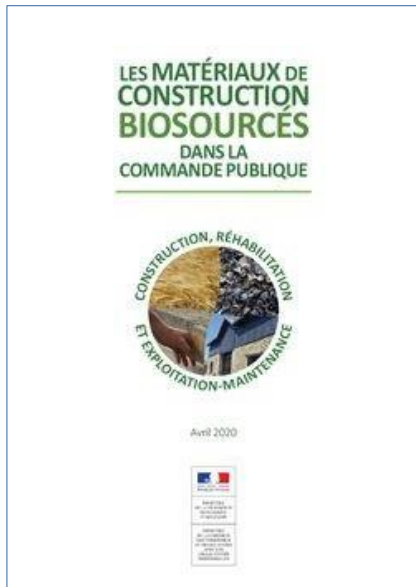
> leur capacité à satisfaire, actuellement et pour l'avenir, la fonction écologique pertinente, aux niveaux local, national et international, sans causer de préjudices à d'autres écosystèmes.

Le respect de ces exigences environnementales peut être prouvé notamment par l'obtention d'une marque délivrée par un système international de certification de la gestion durable des forêts, sous la forme d'un certificat. » → PEFC, FSC ou équivalent



Source : https://www.franceboisforet.com/wp-content/uploads/2014/06/Bro-Precobois_Bois_Locaux_web.pdf/

Quelles contraintes ?



Les spécifications techniques doivent être objectives et neutres. « Elles ne peuvent pas faire mention d'un mode ou procédé de fabrication particulier ou d'une provenance ou origine déterminée, ni faire référence à une marque, à un brevet ou à un type, dès lors qu'une mention ou référence aurait pour effet de favoriser ou d'éliminer certains opérateurs ou certains produits. »
Toutefois, un telle mention est possible si elle est justifiée par l'objet du marché ou, à titre exceptionnel dans le cas où une description suffisamment précise et intelligible de l'objet du marché n'est pas possible sans elle et à condition qu'elle soit accompagnée des termes : « ou équivalent »

p25

L'allotissement (L2313-5 et R2113-1 à R2113-3)

Construire des lots pertinents

- attractifs,
- adaptés aux acteurs que vous ciblez,
- adaptés à votre capacité de gestion

ex: des allotissements techniques par corps de métiers pour lesquelles des solutions/acteurs existent (isolation, charpente...)

Comment déterminer les spécifications techniques ?

Pour les marchés de travaux, à noter que la conception et la manière d'allotir les marchés de travaux va favoriser telle ou telle technique constructive.



**Tableau
d'allotissement**

S	SE	SER	Lot d'ouvrage
•	•	•	Ouvrages de charpente, mur, planchers
	•	•	Isolation dans le mur
	•	•	Pare vapeur
	○	•	Menuiserie extérieure
		•	Vêtue, bardage

RÉALISATION

R4. Quels sont les spécificités d'allotissement d'un projet bois ?

R4.1 L'allotissement des lots bois.

Pour bénéficier des avantages de la préfabrication, qui est courant en ossature bois, le maître d'ouvrage peut décomposer l'allotissement selon plusieurs formules : S, SE ou SER.

Allotissement S : structure
Ce lot correspond classiquement aux ouvrages de charpentes. Il est souvent associé à la pose d'un pare pluie et du liteage pour recevoir la vêtue sur les murs extérieurs.

Allotissement SE : structure et enveloppe
Ce lot associe les ouvrages de charpente avec la pose de l'isolation dans le corps du mur, la fermeture du mur côté intérieur par le pare vapeur, et la pose des menuiseries extérieures.
L'intégration des menuiseries dans ce lot est souhaitable car il est difficile d'obtenir des performances d'étanchéité à l'eau et à l'air satisfaisantes, en posant la menuiserie et l'ébrasement de la paroi après le bardage.
En préfabrication, ces opérations sont réalisées à plat pour ce qui est de l'isolation et le pare vapeur, tandis que les murs sont relevés verticalement pour la pose des menuiseries extérieures. Ces opérations sont réalisées en atelier pour garantir une mise en œuvre de qualité, réglage des ancrs du chanfreu.
Lors de la pose, l'entrepreneur assure la continuité de l'étanchéité à l'air ; un test intermédiaire d'étanchéité à l'air est réalisé pour vérifier la performance de l'étanchéité avant la fermeture des murs côté intérieur.

Allotissement SER : structure, enveloppe et revêtement extérieur
Ce lot ajoute au lot SE le revêtement extérieur. Le choix entre un lot SE ou SER doit être étudié selon le type de vêtue choisi et au traitement des embrasures des menuiseries. En particulier, il faut bien regarder comment réaliser la continuité de l'étanchéité à l'eau.





LES FINANCEURS

LES SOLUTIONS BOIS POUR DES OPERATIONS DE CONSTRUCTION NEUVE. réalisation-bois.fr 01-2020_P1

OBJECTIF CONSTRUCTION

Source : ambition-bois.fr

Les biosourcés dans la commande publique dans le domaine du bâtiment

Les critères de sélection et analyse des offres

Les critères de sélection (L2142-1 et R2142-13 à R2142-14)

Les critères de sélection mobilisables par l'acheteur dans les marchés d'assistance à maîtrise d'ouvrage, de programmation ou de maîtrise d'œuvre sont les suivants :

Composition de l'équipe et références : l'acheteur peut demander au candidat un certain nombre de références sur la thématique des matériaux biosourcés mais aussi de mettre en avant les compétences des équipes d'ingénierie sur certains domaines (BET structure spécialisé dans le bois par exemple ou terre crue si dans les objectifs du MOU) ;

Les labels : la possession d'un label ou l'atteinte d'un niveau de qualification équivalent (par exemple la formation Pro-Paille) peut être un critère de sélection des candidatures.
ex : dans le règlement de consultation : « **Certification Pro-Paille et expérience significative sur des opérations de même nature** ».

Les critères de sélection (L2142-1 et R2142-13 à R2142-14)

Retour intéressant d'un architecte : attention à la pratique visant à exiger l'exclusivité des bureaux d'études pour limiter les réponses à analyser :

- > qui écarte certaines jeunes agences ou de taille plus réduite qui ont pourtant le savoir-faire requis
- > empêche de travailler parfois avec les bet que l'architecte connaît bien
- > empêche de travailler parfois avec les bet spécialisés bois, terre, paille qui sont peu nombreux

Les variantes (R 2151-8 à 11)

Autoriser les variantes = Laisser place à l'innovation

- Mentionner dans les documents de la consultation les exigences minimales que les variantes doivent respecter ainsi que toute condition particulière de leur présentation.
- Attention aux critères d'attribution

Les critères d'attribution (L2152-7 à R2152-9)

Le marché est attribué au soumissionnaire ou, le cas échéant, aux soumissionnaires qui ont présenté l'offre économiquement la plus avantageuse sur la base d'un ou plusieurs critères objectifs, précis et liés à l'objet du marché ou à ses conditions d'exécution.

L'acheteur tient compte parmi les critères d'attribution des marchés globaux mentionnés à l'article L. 2171-1 de la part d'exécution du marché que le soumissionnaire s'engage à confier à des petites et moyennes entreprises ou à des artisans.

→ marché de conception-réalisation notamment

La sélection des offres (R2152-12)

Dans le cas d'un marché de travaux, les critères de sélection peuvent être pondérés de la manière suivante :

- 40 % pour le prix,
- 25 % de la note concernant la qualité technique de l'offre (incluant la méthodologie, la sécurité, etc.),
- 20 % pour les produits employés et les procédés d'exécution,
- 10 % pour l'équipe
- 5 % pour les mesures d'hygiène et de réduction des nuisances.

Les biosourcés dans la commande publique dans le domaine du bâtiment

Quel processus ?

Un vrai besoin de sourcing

(R2111-1 du CCP)

Sourcing = consultations, études de marchés, informer les opérateurs économiques

=> réflexions sur la passation du marché

- **Connaître son territoire** : quels matériaux sont disponibles ?
- **S'approprier** les caractéristiques de nouvelles gammes de produits (innovations, nouvelles technologies, garanties)
- **Dialoguer avec l'ensemble de la chaîne d'acteurs et les fournisseurs** : qui est en mesure de répondre à mon besoin ?

Se poser la question : si je dois prioriser, sur quelles opérations mettre en œuvre des matériaux biosourcés ?

- Avoir une approche globale : Connaître les matériaux et savoir où les utiliser/pour quelle fonction
- Taille et objet de l'opération : faire le lien avec le domaine d'emploi de certains matériaux et les impératifs réglementaires (incendie notamment)
- Caractéristiques techniques de l'opération : bâti ancien et isolation biosourcé par exemple ou usage du bois en structure pour la surélévation ou impératif patrimonial
- Objet de l'opération : école et lien avec des approches éducatives, maison du projet ou maison de la nature etc.
- Délai de chantier et/ou contraintes de site
- Impératif d'entretien et traitement particulier
- ...

PROGRAMMATION ET CONCEPTION : Du temps et une équipe qualifiée

Être guidé en amont au moment de la définition du programme (AMO, faisabilité)

Explorer certaines pistes. Il peut être intéressant de se positionner très tôt sur ce sujet au moment de la programmation.

Choisir une équipe de maîtrise d'œuvre compétente

Construire avec des biosourcés et des géo-sourcés est différent. Le choix de l'équipe de maîtrise d'œuvre est important car c'est elle qui proposera la solution technique finale et fera respecter les exigences du projet.

Bien définir les missions du bureau de contrôle

Le choix du bureau de contrôle (si l'opération est soumise à BET de contrôle) est également primordial. Il est nécessaire de disposer de référence pour le bureau de contrôle également. Si le maître d'ouvrage a la volonté d'utiliser des **produits et procédés innovants** dans le projet, prévoir une mission complémentaire du bureau de contrôle portant sur la **validation de ces procédés**

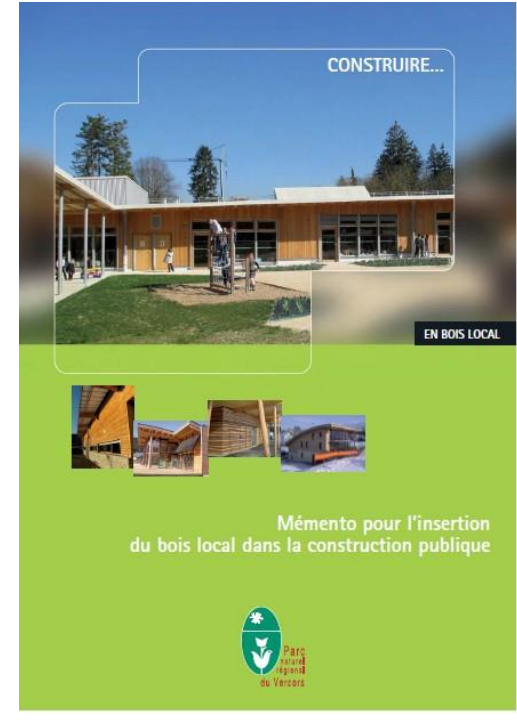
Une conception adaptée en lien avec les ressources locales

→ Exemple pour le bois :

« Faire confirmer que les options techniques choisies par le maître d'œuvre, en lien avec le bureau d'études bois, sont:

- **Accessibles aux essences régionales**
- **Réalisables par les entreprises locales**

Il peut être nécessaire de se rapprocher de professionnels et des interprofessions du secteur. » (Fibois AURA)



Les étapes clés pour chaque opération

- 1) Afficher une volonté en amont et dès la phase de programmation
 - 2) Connaître les matériaux et savoir où les utiliser
 - 3) Réunir les compétences d'une équipe spécialisée (architecte mais aussi BET structure, économiste de la construction, BET thermique etc...)
 - 4) Intégrer des éléments dans les différents documents de chaque consultation (ingénierie et entreprises)
 - Objet du marché
 - Spécification technique
 - Règlement de consultation (critère de sélection et d'analyse des offres)
-

Votre contact en Grand Est

Direction régionale de l'environnement, de l'aménagement et du logement Grand Est

Stéphane GUIDAT

Chargé de mission Economie de la construction et développement des filières innovantes

Service transition énergétique, climat, construction, logement, aménagement

Pôle construction et bâtiments durables

stephane.guidat@developpement-durable.gouv.fr

www.grand-est.developpement-durable.gouv.fr

FIN

Direction régionale de l'environnement, de l'aménagement et du logement Auvergne-Rhône-Alpes

69453 Lyon cedex 06

Tél. 04 26 28 60 00

www.auvergne-rhone-alpes.developpement-durable.gouv.fr



**PRÉFÈTE
DE LA RÉGION
AUVERGNE-
RHÔNE-ALPES**

*Liberté
Égalité
Fraternité*



Témoignage : construction d'une Maison des Services en matériaux biosourcés à Colombey-les-Belles (54)

Masterclass en ligne
dans le cadre du Business Act Grand Est.

à l'initiative de



opéré par



MASTERCLASS MARCHÉS PUBLICS

• GRAND EST •
BUSINESS ACT



Christophe GEISEL

Directeur Général Adjoint

Direction de l'aménagement durable et du Cadre de Vie
**COMMUNAUTE DE COMMUNES DU PAYS
DE COLOMBEY ET DU SUD TOULOIS**

Masterclass en ligne
dans le cadre du Business Act Grand Est.

à l'initiative de

La Région
Grand Est

opéré par

COMMANDE
PUBLIQUE
GRAND EST

GRAND
ENOV+
AGENCE D'INNOVATION &
DE PROSPECTION INTERNATIONALE

MASTERCLASS MARCHÉS PUBLICS

• GRAND EST •
BUSINESS ACT



Camille MOUGENEL

*Chef de projet
Assistant à Maîtrise d'Ouvrage*

Direction de l'aménagement durable et du Cadre de Vie
**COMMUNAUTE DE COMMUNES DU PAYS
DE COLOMBEY ET DU SUD TOULOIS**

Masterclass en ligne
dans le cadre du Business Act Grand Est.

à l'initiative de

La Région
Grand Est

opéré par

COMMANDE
PUBLIQUE
GRAND EST

GRAND
ENOV+
AGENCE D'INNOVATION &
DE PROSPECTION INTERNATIONALE

Intégration des matériaux biosourcés dans une opération de construction

MAISON INTERCOMMUNALE DES SERVICES (MIS)
à Colombey-les-Belles (54)



1- Présentation du projet

Volonté politique d'intégrer les matériaux biosourcés dès les études préalables de la Maison Intercommunale des Services



3- Focus sur les matériaux biosourcés

Quelques exemples de matériaux biosourcés intégrés sur cette opération de travaux



La terre crue



La paille



Le métisse



2- Les leviers pour favoriser les matériaux biosourcés

L'engagement de la maîtrise d'ouvrage tout au long des étapes de l'opération :

- les études préalables,
- au recrutement du MOE,
- études d'avant-projets,
- le choix des entreprises,
- durant toutes les phases du chantier.

4- Les autres équipements du bâtiment

D'autres équipements en filière courte caractérisent cette opération de travaux



Traitement de l'air



Gestion de l'eau



Éclairage



1- Présentation du projet

Volonté politique d'intégrer les matériaux biosourcés dès les études préalables de la Maison Intercommunale des Services



Le Projet



Planning de l'opération

Etudes préalables : janvier 2018
Lancement Concours de MOE : novembre 2018
Début des travaux : septembre 2021
Réception de l'ouvrage : novembre 2023



Les objectifs poursuivis

- Volonté politique de s'inscrire dans une démarche de transition écologique qui n'est plus "une option",
- Anticiper par l'expérimentation de la RE 2020 et démontrer une exemplarité environnementale en tant que maître d'ouvrage public (E3/C2),
- Valorisation des matériaux biosourcés en filière courte.



Quelques chiffres...

Budget de l'opération : 5 313 721.92€ TTC

Enveloppe travaux : 4 385 709.14 € TTC

Surface de plancher : 1 822 m²

Taux de financements sur l'opération : 46%

Financeurs : ETAT/REGION/DEPARTEMENT/AGENCE DE L'EAU/CAF



2- Les leviers pour favoriser les matériaux biosourcés

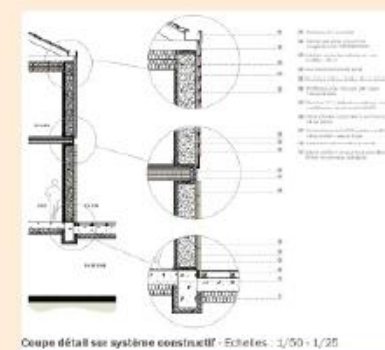
L'engagement de la maîtrise d'ouvrage tout au long
des étapes de l'opération :

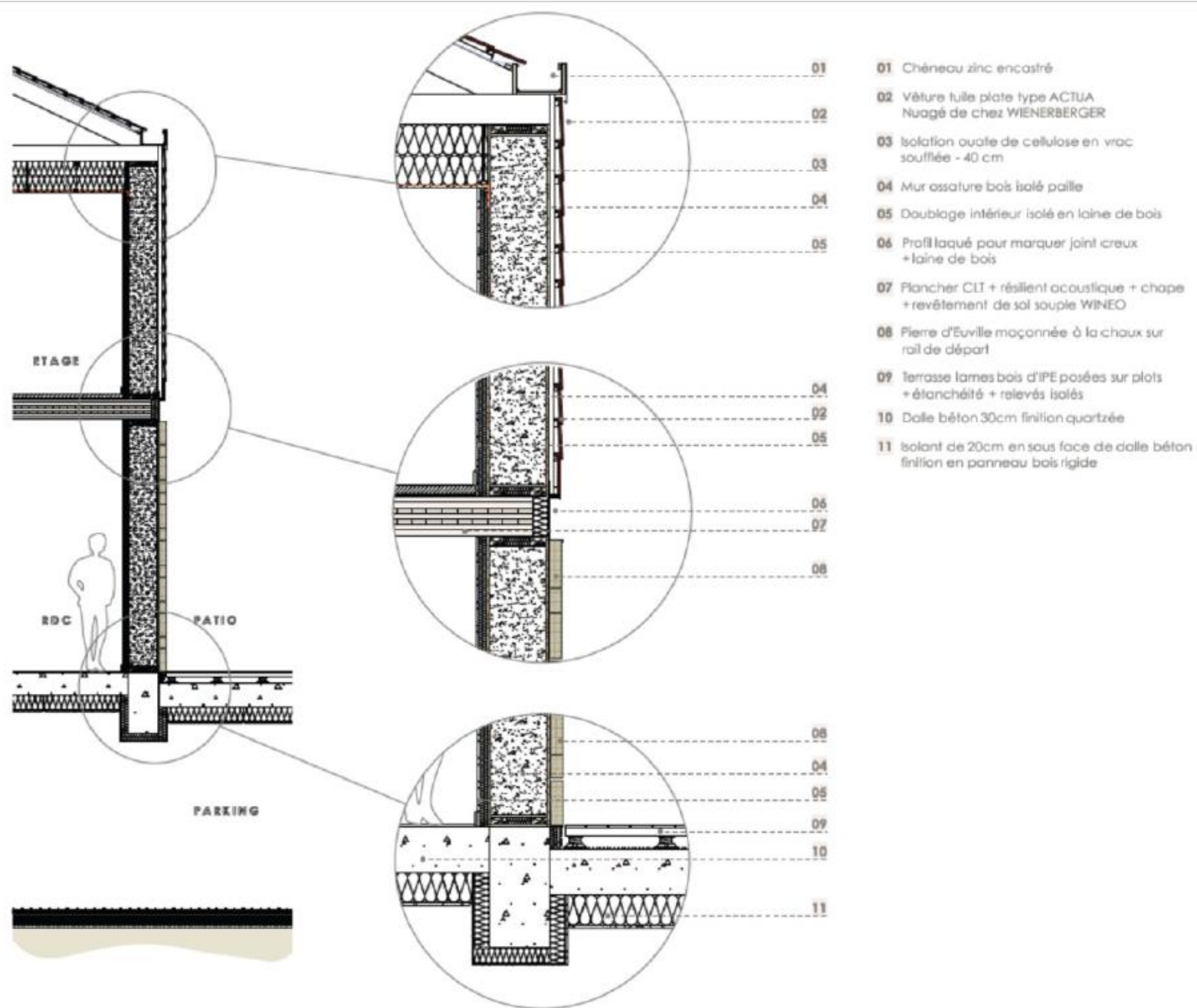
- les études préalables,
- au recrutement du MOE,
- études d'avant-projets,
- le choix des entreprises,
- durant toutes les phases du chantier.



Les leviers sollicités sur l'opération de travaux de la MIS

- Rappeler l'importance de l'AMO lors des études préalables (potentiel de l'existant, faut-il construire ?, intégrer le biosourcés dès les études...)
- Prise en compte du coût global (investissement, exploitation et durée de vie),
- Valorisation de la démarche dès la rédaction du programme lors de la mise en place du concours de MOE (orienter le lauréat en fonction de la volonté de la MOA),
- Rédaction du cahier des clauses techniques particulières (CCTP) (voir extrait),
- Critères d'attribution des marchés de travaux :
30 points - Prix
70 points - Valeur technique : dont 30 points sur la qualité technique des produits / matériaux proposés et pertinence des informations relatives à ceux-ci,
- Analyse des mémoires techniques et fiches techniques des candidats (Analyse fine des candidats).





Coupe détail sur système constructif - Echelles : 1/50 - 1/25

Chapitre 1 GENERALITES

1.1 OBJET ET CONSISTANCE DES TRAVAUX

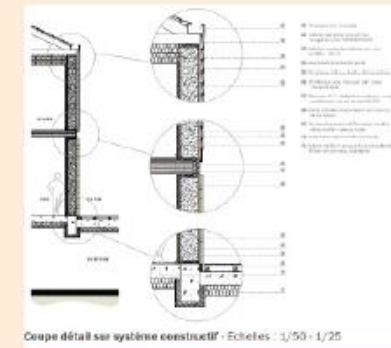
Les travaux soumis au présent CAHIER DES CLAUSES TECHNIQUES PARTICULIÈRES ont pour objet la CREATION D'UNE MAISON DES SERVICES MUTUALISES A COLOMBEY-LES-BELLES.

Le projet doit démontrer son **exemplarité environnementale** dans l'exploitation des ressources biosourcés que sont les fibres végétales **bois et paille** et par sa performance thermique répondant aux exigences d'un **niveau E3/C2**.

La consistance des travaux est précisée à l'intérieur du descriptif de chaque corps d'état.

Les leviers sollicités sur l'opération de travaux de la MIS

- Rappeler l'importance de l'AMO lors des études préalables (potentiel de l'existant, faut-il construire ?, intégrer le biosourcés dès les études...)
- Prise en compte du coût global (investissement, exploitation et durée de vie),
- Valorisation de la démarche dès la rédaction du programme lors de la mise en place du concours de MOE (orienter le lauréat en fonction de la volonté de la MOA),
- Rédaction du cahier des clauses techniques particulières (CCTP) (voir extrait),
- Critères d'attribution des marchés de travaux :
30 points - Prix
70 points - Valeur technique : dont 30 points sur la qualité technique des produits / matériaux proposés et pertinence des informations relatives à ceux-ci,
- Analyse des mémoires techniques et fiches techniques des candidats (Analyse fine des candidats).



Intégration des matériaux biosourcés dans une opération de construction

MAISON INTERCOMMUNALE DES SERVICES (MIS)
à Colombey-les-Belles (54)



1- Présentation du projet

Volonté politique d'intégrer les matériaux biosourcés dès les études préalables de la Maison Intercommunale des Services



2- Les leviers pour favoriser les matériaux biosourcés

L'engagement de la maîtrise d'ouvrage tout au long des étapes de l'opération :

- les études préalables,
- au recrutement du MOE,
- études d'avant-projets,
- le choix des entreprises,
- durant toutes les phases du chantier.

3- Focus sur les matériaux biosourcés

Quelques exemples de matériaux biosourcés intégrés sur cette opération de travaux



La terre crue



La paille



Le métisse



Traitement de l'air



Gestion de l'eau




Produits de bois





3- Focus sur les matériaux biosourcés

Quelques exemples de matériaux biosourcés intégrés sur cette opération de travaux





La paille

- Produit et savoir faire locaux : approvisionnement à 40 km environ (52),
- Cadre de référence : Règles professionnelles de construction paille,
- Montée en compétence des équipes de pose (formation sur chantier),
- Partage d'expérience avec la "Filière Paille Grand Est" en mai 2023, visite de chantier,
- Propriétés de l'isolant paille : Performance thermique $R=7.1 \text{ m}^2\text{K/W}$, bonne réaction au feu, confort d'été...

INVITATION
Visite du chantier en cours de la Maison des Services
COLOMBEY-LES-BELLES - 54

Lundi 15 mai 2023 - 14h à 16h

La Maison des Services Mutualistes est une construction bois, isolée en paille, avec des matériaux biosourcés et des classes énergétiques en briques de terre crue. Performance E3C2.

Maitre d'ouvrage : Communauté de Communes du Pays de Colombey et du Sud Toulain
Maitre d'œuvre : Agence RABOLIN SCHLEGEL & ASSOCIES - contact@filierepaillegrandest.fr - OTK - www.prevot.fr

Programme
14h00 : Café d'accueil et mot d'accueil
14h15 : Présentation de l'opération par le maître d'ouvrage et le maître d'œuvre
14h30 : Visite du bâtiment
15h30 : Temps d'échanges

Inscription obligatoire
L'événement est limité à 30 participants
Il est gratuit (dans la limite des places disponibles)
ATTENTION : L'inscription est obligatoire pour participer à la visite du bâtiment (sauf en cas de présence de visiteurs)

Pour s'inscrire, compléter le formulaire suivant :
[Lien d'inscription](https://www.soliderepaille.com/inscription)
www.soliderepaille.com/inscription

Partenaires
Dans le cadre de la valorisation des bâtiments isolés en paille dans le Grand Est, l'association Filière Paille Grand Est et le DREAL Grand Est dans le cadre de l'opération des ambassadeurs des matériaux biosourcés se joignent pour l'organisation de cet événement.

Contact : contact@filierepaillegrandest.fr



La terre crue

- Confection et mise en oeuvre par un artisan de notre territoire (moins de 10 km),
- Valorisation du savoir faire local dans le respect de la commande publique,
- Propriétés hygrométrique et acoustique.



Le métisse

- Colombey-les-Belles fait partie des 14 centres de tri français, 3 500 tonnes par an valorisées sur le secteur lorraine,
- Principe d'économie circulaire,
- Mis en oeuvre dans les cloisons plâtres intérieures,
- Propriétés : isolation thermique (confort d'été et d'hiver), régulation hygrométrique et acoustique,
- Certification ACERMI.



4- Les autres équipements du bâtiment

D'autres équipements en filière courte caractérisent cette opération de travaux

Traitement de l'air



PUIT CLIMATIQUE

- Apporter une diminution significative en chauffage et rafraîchissement d'un bâtiment en s'appuyant sur la géothermie,
- Production locale de la fonte : moins de 65 km - Usine Saint-Gobain à Pont-à-Mousson,
- Système écologique.



Gestion de l'eau

- Production locale du module écologique pour le traitement du calcaire (57) - alternative à un adoucisseur classique.

Ce système transforme de la structure du calcaire sans produit chimique et sans apport d'énergie extérieure. De plus il ne demande aucun entretien (photo de droite)



- Récupération des eaux pluviales à la parcelle par le biais

d'aménagements extérieurs (noues, pavés drainants, toiture végétalisée, patio végétalisé...). Grâce aux études de sols réalisées, la perméabilité et le réemplois des déblais du chantier sur site ont été intégrés.



Production de chaleur

- Chaudière à pellets (production de chaleur et ECS),
- Silo de stockage (contenance : 8 tonnes),
- Traitement des boues du système de chauffage.



MASTERCLASS MARCHÉS PUBLICS

• GRAND EST •
BUSINESS ACT

Les dispositifs d'aide en région

Masterclass en ligne
dans le cadre du Business Act Grand Est.

à l'initiative de

La Région
Grand Est

opéré par

COMMANDE
PUBLIQUE
GRAND EST

GRAND
ENOV+
AGENCE D'INNOVATION &
DE PROSPECTION INTERNATIONALE

MASTERCLASS MARCHÉS PUBLICS

• GRAND EST •
BUSINESS ACT



Isabelle SALADE

Chargée de mission transition énergétique,
référente matériaux biosourcés

DECEC – Région Grand Est

Masterclass en ligne
dans le cadre du Business Act Grand Est.

à l'initiative de

La Région
Grand Est

opéré par

COMMANDE
PUBLIQUE
GRAND EST

GRAND
ENOV+
AGENCE D'INNOVATION &
DE PROSPECTION INTERNATIONALE

Accompagnement de la Région Grand Est en faveur des matériaux biosourcés



*Isabelle Saladé – Chargée de mission Bâtiments durables, Région Grand Est
Référente « Matériaux biosourcés pour le bâtiment »*

La Région Grand Est et l'État accélèrent la transition énergétique



isabelle.salade@grandest.fr

10/04/2024

Le programme Climaxion : un partenariat ADEME - REGION



climaxion
anticiper • économiser • valoriser

Un fonctionnement en **Guichet Unique**

12 chargés de mission en **Maisons de Région**

Céline LEBRUN
celine.lebrun@grandest.fr
03 26 70 86 54

En cours de recrutement

Suzanne STRAUSS
suzanne.strauss@grandest.fr
03 87 33 64 35

Philippe MULLER
philippe.muller@grandest.fr
03 87 33 64 09

Victor BOEHRER
victor.boehrer@grandest.fr
03 88 03 40 82

Frédéric TEIXEIRA
frederic.teixeira@grandest.fr
03 88 15 65 12

Yves PFLEGER
yves.pfleger@grandest.fr
03 88 58 40 68

Gautier PERRIN
gautier.perrin@grandest.fr
03 89 36 29 96

Emilie MAILLARD
emilie.maillard@grandest.fr
03 87 61 65 62

Frédéric WATERLOT
frederic.waterlot@grandest.fr
03 87 33 61 48

Théo LESEUR
theo.leseur@grandest.fr
03 26 70 31 56

Maud GUYOT
maud.guyot@grandest.fr
03 26 70 86 58

Chrystelle THOURAULT
chrystelle.thourault@grandest.fr
03 26 70 66 51

CHALONS-EN-CHAMPAGNE
Commission Finances
Siège du CESER
Commissions du CESER

METZ
Présidence du Conseil
Régional & du CESER
Commissions du CESER

STRASBOURG
Siège du Conseil Régional
Commissions Permanentes
Commissions du CESER

Locations: CHARLEVILLE-MÉZIÈRES, LONGWY, THIONVILLE, VERDUN, HAGUENAU, SAVERNE, NANCY, SAINT-DIZIER, TROYES, CHAUMONT, ÉPINAL, SÉLESTAT, MULHOUSE.



Le programme Climaxion soutient les matériaux biosourcés

Bonus isolants biosourcés
dans les subventions Climaxion
aux travaux de rénovation
énergétique

- Rénovation des bâtiments publics et associatifs
- Rénovation des logements sociaux
- Rénovation des copropriétés

Appel à Projets 'IS 3B'
soutien à l'Ingénierie
Spécialisée pour des Bâtiments
Bois et Biosourcés

- Subvention sur des missions d'AMO et de MOE spécifiques à l'usage du bois et des matériaux biosourcés
- Projets de construction neuve ou de rénovation lourde

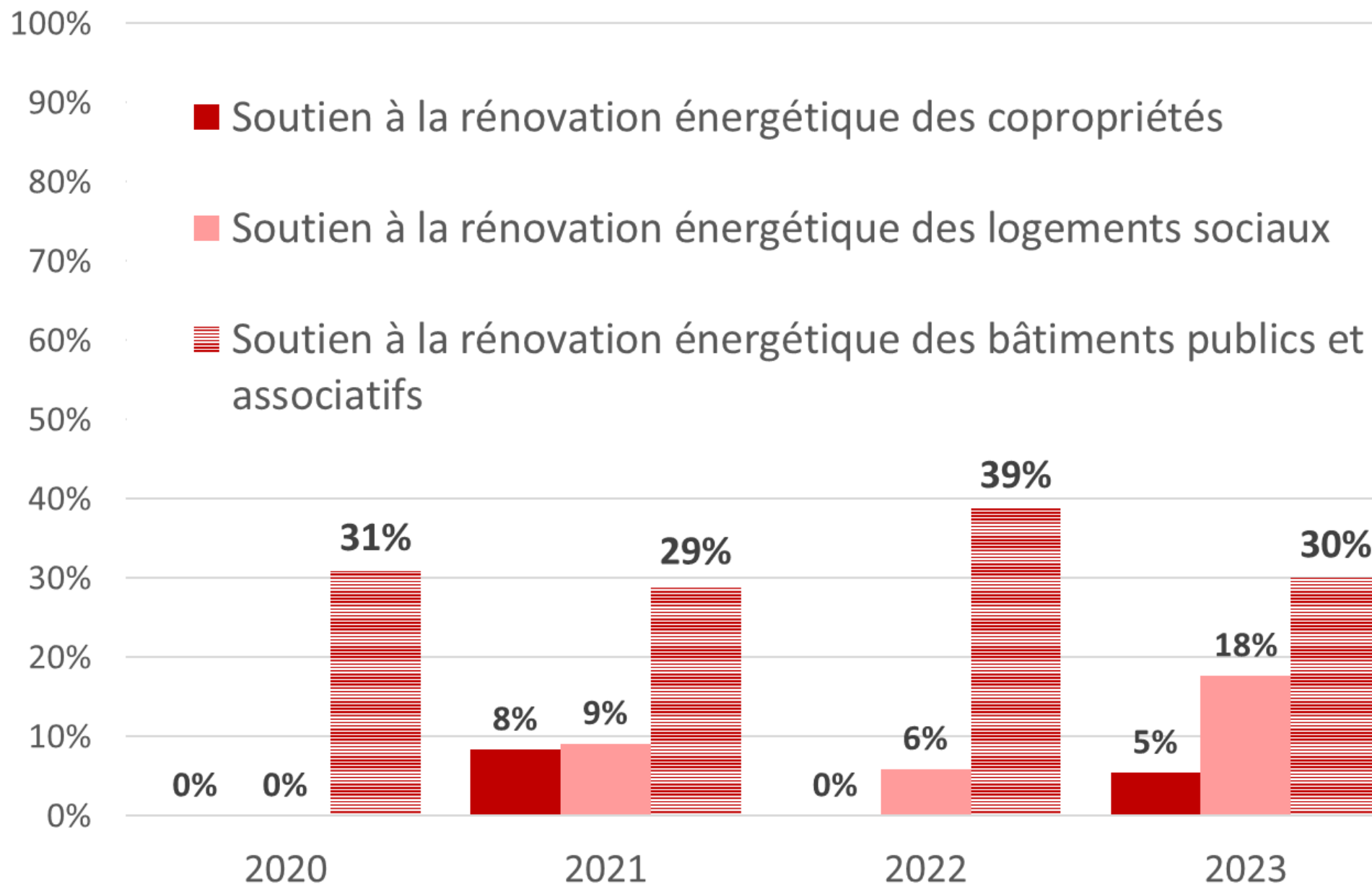
Appel à Projets 'Soutien à
la reconnaissance des
matériaux biosourcés et bas
carbone pour le bâtiment'

- Accompagnement pour qualifier les produits biosourcés fabriqués en Grand Est : Certification, FDES...
- Accompagnement des démarches pour assurer les procédés biosourcés : Atex, Avis Techniques...

Bonus isolants biosourcés

Proportion de
projets de
rénovation
climaxion
avec bonus :

Proportion de projets avec Bonus "Isolants biosourcés"



Le programme Climaxion soutient les matériaux biosourcés

- Rénovation des bâtiments publics et associatifs
- Rénovation des logements sociaux
- Rénovation des copropriétés

Appel à Projets 'IS 3B'
soutien à l'Ingénierie
Spécialisée pour des Bâtiments
Bois et Biosourcés

- Subvention sur des missions d'AMO et de MOE spécifiques à l'usage du bois et des matériaux biosourcés
- Projets de construction neuve ou de rénovation lourde

- Accompagnement pour qualifier les produits fabriqués en Grand Est : Certification, FDES...
- Accompagnement des démarches pour assés biosourcés : Atex, Avis Techniques...

Candidatez
avant le
31/12/2024

Appel à projet « Soutien à l'ingénierie spécialisée pour des bâtiments bois et biosourcés »

Projets éligibles

- **Construction** de bâtiment neuf,
- **Extension ou surélévation**,
- **Rénovation lourde** touchant à la structure d'un bâtiment existant ou modifiant son usage.

Bâtiments éligibles

- **des bâtiments d'habitation et/ou de bureaux**
- **des Etablissements Recevant du Public**
- **des bâtiments de production ou de stockage**

△ La surface du projet doit être de **200 m² minimum (SdP)**

autres détails dans
le règlement



Appel à projet « Soutien à l'ingénierie spécialisée pour des bâtiments bois et biosourcés »

VOLET 1 - DE LA PROGRAMMATION AU CHOIX DU MAÎTRE D'ŒUVRE

Être accompagné par un AMO avant le choix du maître d'œuvre, pour :

- **Bénéficier de conseils anticipés dès le début de l'opération** afin de faciliter le recours au bois et aux matériaux biosourcés
- **Aboutir à une programmation d'opération ciblée** qui cerne les attentes et principes imaginés en matière de valorisation des matériaux biosourcés
- **Recruter une équipe de maîtrise d'œuvre compétente** en matière de construction/rénovation et matériaux biosourcés



Appel à projet « Soutien à l'ingénierie spécialisée pour des bâtiments bois et biosourcés »

VOLET 1 - DE LA PROGRAMMATION AU CHOIX DU MAITRE D'OEUVRE

De quelle aide financière puis-je bénéficier ?

Une subvention de 70% jusqu'à 7000 €

	Aide régionale maximale	Plafonnement des dépenses éligibles
VOLET 1		
Aide pour les missions d'assistance à maîtrise d'ouvrage (AMO) portant notamment sur la définition du programme d'opération et la faisabilité technique du projet, jusqu'au choix du maître d'œuvre.	70% du montant HT des missions de l'AMO	10 000 € HT

Appel à projet « Soutien à l'ingénierie spécialisée pour des bâtiments bois et biosourcés »

VOLET 2 - DE LA CONCEPTION AU PARFAIT ACHEVEMENT DES TRAVAUX

Être accompagné après le choix du maître d'œuvre, par :

- **Un AMO, visant notamment à :**
 - Assister dans le **choix des entreprises**
 - Aider à arbitrer les **choix techniques**
 - Réceptionner les **lots bois et biosourcés**
- **Un MOE, visant notamment à :**
 - Définir les **principes constructifs et le choix des matériaux**
 - Elaborer les **principes structurels du bâtiment**
 - Définir la **conception du bâtiment.**



Appel à projet « Soutien à l'ingénierie spécialisée pour des bâtiments bois et biosourcés »

VOLET 2 - DE LA CONCEPTION AU PARFAIT ACHEVEMENT DES TRAVAUX

De quelle aide financière puis-je bénéficier ?

Une subvention de 50% jusqu'à

- 10 000 € pour les projets de construction neuve
- 15 000 € pour les projets de rénovation lourde

	Aide régionale maximale	Plafonnement des dépenses éligibles
VOLET 2		
Aide pour les missions d'assistance à maîtrise d'ouvrage (AMO) et/ou de maîtrise d'œuvre (MOE) incluses entre la phase de conception et la fin de garantie de parfait achèvement des travaux.	50% du montant HT des missions de l'AMO <u>ET/OU</u> des missions de MOE	<p><u>Construction neuve</u> :</p> <p>2% du coût HT prévisionnel des travaux, plafonné à 20 000 € HT</p> <p><u>Rénovation</u> :</p> <p>2,5% du coût HT prévisionnel des travaux, plafonné à 30 000 € HT</p>

Le programme Climaxion soutient les matériaux biosourcés

- Rénovation des bâtiments publics et associatifs
- Rénovation des logements sociaux
- Rénovation des copropriétés

- Subvention sur des missions d'AMO et de MOE
- l'usage du bois et des matériaux biosourcés
- Projets de construction neuve ou de rénovation

Appel à Projets 'Soutien à la **reconnaissance des matériaux biosourcés** et bas carbone pour le bâtiment'

- Accompagnement pour qualifier les produits biosourcés fabriqués en Grand Est : Certification, FDES...
- Accompagnement des démarches pour assurer les procédés biosourcés : Atex, Avis Techniques...

Candidatez
avant le
31/12/2024

AAP Reconnaissance des Matériaux Biosourcés et bas carbone

Qui peut candidater ?

les acteurs régionaux de la construction :

- **Fabricants de produits ou procédés** « à faible empreinte carbone », sous la forme d'entreprise
- **Maîtres d'ouvrage publics et privés** impliqués dans une opération de construction « bas carbone » innovante et reproductible, exceptés les particuliers, l'Etat, les Départements et leurs opérateurs ;



AAP Reconnaissance des Matériaux Biosourcés et bas carbone

Quels sont les principaux critères d'éligibilité ?

Pour être éligible le projet devra concerner selon le cas :

- un produit ou un procédé **dont au moins une étape de fabrication est située en région Grand Est**
- une opération sur un **bâtiment situé en région Grand Est**
(construction ou rénovation « bas carbone » innovante et reproductible)

△ Et inclure l'un des matériaux suivants :

- biosourcés
- à base de terre crue
- de réemploi
- issus d'une filière de recyclage structurée

AAP Reconnaissance des Matériaux Biosourcés et bas carbone

Quelles dépenses peuvent être financées ?

Dépenses éligibles :

- étude de définition des besoins en termes de caractérisation du produit ou procédé
- réalisation de prototypes et de maquettes, **évaluation et caractérisation des performances** des matériaux et procédés de construction (labo accrédité),
- études **d'analyse de cycle de vie**, quantification de l'impact carbone, **FDES**...
- démarches **d'avis techniques** pour des produits ou constructions innovantes, etc...

AAP Reconnaissance des Matériaux Biosourcés et bas carbone

De quelle aide financière puis-je bénéficier ?

Une subvention de 50% jusqu'à 50 000 €

Aide financière	Aide régionale maximale	Plafond de l'assiette éligible
Aide cumulée maximale par bénéficiaire	50 % du montant H.T. des dépenses éligibles	100.000 €

Accompagnement de la Région

Qui contacter ?

Région Grand Est :

Isabelle Saladé et Pauline Diebold

Chargées de Mission Bâtiments durables

biosources-climaxion@grandest.fr

Pour aller plus loin, consultez sur le site de Climaxion :

- l'appel à projet « IS 3B » et le Cahier des Charges de la mission d'AMO :

<https://www.climaxion.fr/docutheque/soutien-aux-missions-dingenierie-specialisee-batiments-bois-biosources>

- l'appel à projet « Reconnaissance des matériaux biosourcés et bas carbone » :

<https://www.climaxion.fr/docutheque/appel-projet-soutien-reconnaissance-materiaux-biosources-bas-carbone-batiment>

- Prendre contact avant d'engager toute dépense avec un instructeur de la Région

Tous les renseignements selon votre profil



Particuliers, copropriétés



Entreprises



Collectivités et
associations



Bailleurs sociaux



Professionnels du
bâtiment

Tous les dispositifs, les contacts et les publications
sur le site climaxion.fr

climaxion
anticiper • économiser • valoriser

Compte **Climaxion** sur **facebook**, **linkedin** et sur **twitter**

Autres dispositifs de la Région Grand Est avec « bonus biosourcés »

Un bonus environnemental existe dans plusieurs dispositifs de « soutien à l'Aménagement durable des territoires »

Pour les bâtiments, l'utilisation du bois en structure et de matériaux biosourcés peut contribuer à respecter les conditions de ce bonus et permet d'augmenter son montant.

ACCUEIL > VOS AIDES RÉGIONALES > SOUTIEN AUX CENTRALITÉS RURALES ET URBAINES POUR UN AMÉNAGEMENT DURABLE DES TERRITOIRES

SOUTIEN AUX CENTRALITÉS RURALES ET URBAINES POUR UN AMÉNAGEMENT DURABLE DES TERRITOIRES



ACCUEIL > VOS AIDES RÉGIONALES > SOUTIEN À L'AMÉLIORATION DU CADRE DE VIE ET DES SERVICES À LA POPULATION - AMÉNAGEMENT DURABLE DES TERRITOIRES

SOUTIEN À L'AMÉLIORATION DU CADRE DE VIE ET DES SERVICES À LA POPULATION - AMÉNAGEMENT DURABLE DES TERRITOIRES



ACCUEIL > VOS AIDES RÉGIONALES > SOUTIEN AUX INVESTISSEMENTS AU TITRE DU RENOUVELLEMENT URBAIN DURABLE - POLITIQUE DE LA VILLE

SOUTIEN AUX INVESTISSEMENTS AU TITRE DU RENOUVELLEMENT URBAIN DURABLE - POLITIQUE DE LA VILLE



Pour plus d'informations, contactez le secrétariat du service aménagement de la Région (03.88.15.69.23) : amenagement@grandest.fr

Bois & Biosourcés : Résumé des aides de la Région (janv. 2024)

1/ Attribution de bonus financiers dans le cadre des aides Climaxion pour l'utilisation d'isolants biosourcés lors de la rénovation énergétique

• des bâtiments publics et associatifs :

<https://www.climaxion.fr/docutheque/soutien-renovation-batiments-publics-associatifs>

• des logements sociaux :

<https://www.climaxion.fr/docutheque/soutien-renovation-logements-sociaux>

• des copropriétés :

<https://www.climaxion.fr/docutheque/soutien-renovation-energetique-coproprietes>

2/ Jusqu'à 70% de financement (maximum 7000 €) sur la mission d'Assistance à Maîtrise d'Ouvrage spécifique à l'usage du bois et des matériaux biosourcés **(Volet 1 – de la programmation au choix du maître d'œuvre)**

Jusqu'à 50% de financement sur la mission d'AMO et/ou de maîtrise d'œuvre spécifique à l'usage du bois et des matériaux biosourcés **(Volet 2 – De la conception au parfait achèvement des travaux).**

• lien vers l'appel à projet ouvert jusqu'au 31/12/2024 « AAP IS 3B » et le Cahier des Charges de la mission d'AMO :

<https://www.climaxion.fr/docutheque/soutien-aux-missions-dingenierie-specialisee-batiments-bois-biosources>

3/ Jusqu'à 50% de financement (maximum 50 000 €) sur les frais de laboratoire, études ACV et FDES, Avis Techniques, etc... pour la reconnaissance des matériaux biosourcés et bas carbone pour le bâtiment

• lien vers l'appel à projet ouvert jusqu'au 31/12/2024 « Reconnaissance des matériaux biosourcés et bas carbone » :

<https://www.climaxion.fr/docutheque/appel-projet-soutien-reconnaissance-es-materiaux-biosources-bas-carbone-batiment>

4/ Un bonus environnemental sur certaines subventions attribuées aux collectivités pour l'Aménagement durable des territoires, qui prend en compte notamment l'utilisation du bois et de matériaux biosourcés (voir conditions dans les dispositifs) :

• Dispositif « [Soutien au cadre de vie et services à la population](#) »

• Dispositif « [Soutien aux centralités urbaines et rurales](#) »

• Dispositif « [Soutien aux investissements au titre du renouvellement urbain](#) »

Ainsi, il existe de nombreux leviers financiers activables par les entreprises, les collectivités, les bailleurs sociaux, les copropriétés et les associations pour favoriser le recours aux matériaux biosourcés avec le soutien de la Région Grand Est. Pour toute précision, contactez nous par mail :

biosources-climaxion@grandest.fr

MASTERCLASS MARCHÉS PUBLICS

• GRAND EST •
BUSINESS ACT

Questions/Réponses

Masterclass en ligne
dans le cadre du Business Act Grand Est.

à l'initiative de

La Région
Grand Est

opéré par

COMMANDE
PUBLIQUE
GRAND EST

GRAND
ENOV+
AGENCE D'INNOVATION &
DE PROSPECTION INTERNATIONALE

MASTERCLASS MARCHÉS PUBLICS



Intéressé(e) de devenir un acteur engagé de la Charte régionale de la Commande Publique ?

Contactez Juliette Lacroix
Cheffe de Projet Commande Publique Grand Est
Grand E-Nov+
[**j.lacroix@grandenov.plus**](mailto:j.lacroix@grandenov.plus)

Masterclass en ligne
dans le cadre du Business Act Grand Est.

à l'initiative de

La Région
Grand Est

opéré par

COMMANDE
PUBLIQUE
GRAND EST

GRAND
E·NOV+
AGENCE D'INNOVATION &
DE PROSPECTION INTERNATIONALE

MASTERCLASS MARCHÉS PUBLICS

• GRAND EST •
BUSINESS ACT

Merci pour votre attention

www.commandepublique-grandest.fr

info@commandepublique-grandest.fr

Masterclass en ligne
dans le cadre du Business Act Grand Est.

à l'initiative de

La Région
Grand Est

opéré par

COMMANDE
PUBLIQUE
GRAND EST

GRAND
ENOV+
AGENCE D'INNOVATION &
DE PROSPECTION INTERNATIONALE

MASTERCLASS MARCHÉS PUBLICS

• GRAND EST •
BUSINESS ACT

COMPLEMENT D'INFORMATION

Masterclass en ligne
dans le cadre du Business Act Grand Est.

à l'initiative de

La Région
Grand Est

opéré par

COMMANDE
PUBLIQUE
GRAND EST

GRAND
ENOV+
AGENCE D'INNOVATION &
DE PROSPECTION INTERNATIONALE

Présentation de la Charte Régionale de la Commande Publique



**En tant qu'acheteur,
comment s'engager ?**

1. Signez la charte

2. Devenez un



<https://www.commandepublique-grandest.fr/charte-regionale-commande-publique-grand-est/>

Présentation de la Charte Régionale de la Commande Publique

4 piliers et 42 engagements

pour faire de la commande publique un outil de relance économique dans le Grand Est



Un achat public transparent,
ouvert au dialogue
avec les opérateurs
économiques

Un achat public durable et innovant,
levier pour
l'économie
locale



Un achat public pour tous,
avec un accès
simplifié pour
les PME et TPE

Un achat public efficace,
performant et
mesurable



CHARTER RÉGIONALE

COMMANDE PUBLIQUE GRAND EST

DÉCOUVERTE DES 42 ENGAGEMENTS

SIGNATURE

- Signature officielle
- Nomination du référent technique
- Choix des engagements à prioriser

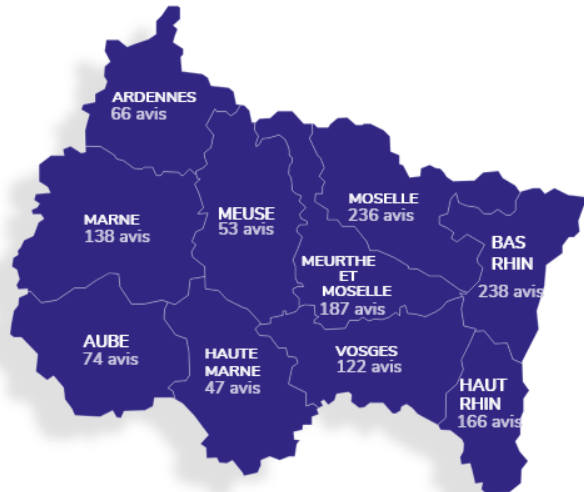
SUIVI ET ANIMATION

- Suivi et accompagnement par CPGE
- Rencontres territoriales
- Rencontres thématiques

CONSULTATIONS EN
COURS

PROJETS
D'ACHATS

**APOGE : l'ensemble des
appels d'offres du Grand
Est en un clic**



- Type de marché
- Fournitures
 - Services
 - Travaux
 - Autre
- Départements
- Ardennes
 - Aube
 - Marne
 - Haute-Marne
 - Meurthe-et-Moselle
 - Meuse
 - Moselle
 - Bas-Rhin
 - Haut-Rhin
 - Vosges

Mots clés ?

Rechercher (1519 consultations en cours)



réseau
commande
publique
Grand Est

Le Réseau Commande Publique Grand Est

Les membres



Les objectifs

- Faciliter l'accès des entreprises du Grand Est à la commande publique
- Favoriser le dialogue public privé

Les Points Infos Commande Publique

(au 19 décembre 2022)

Compétences territoriales

Lise PESTA

CRMA Grand Est
03 87 39 31 70
lpesta@cma-grandest.fr
Dpt 08-10-51-52-54-55-57-88

Sylvie MAERTE

Business Sud Champagne
07 85 71 34 87
sylvie.maerte@sud-champagne.fr
Dpt 10 - 52

Céline LECUYER

Moselle Attractivité
03 87 37 57 68
celine.lecuyer@moselle-attractivite.fr
Dpt 57

Matthieu CANIVEZ

Inspire METZ
03 87 39 36 50
mcanivez@inspire-metz.com
Dpt 57

Renan SOBAGA

Lorr'up
07 76 07 85 10
renan.sobaga@lorr-up.fr
Dpt 54

Cécilia KIEFFER

CM Alsace
03 88 19 79 34
ckieffer@cm-alsace.fr
Dpt 67-68

Aurélien PETIT

CCI Marne
03 26 21 82 07
au.petit@marne.cci.fr
Dpt 51

Angéllina HERVEUX

Marne Développement
a.herveux@marne-dev.fr
Dpt 51

Olivier HAUBTMANN

Marne Développement
o.haubtmann@marne-dev.fr
Dpt 51



Yasmina AZIBI

ADIRA
06 70 48 88 94
Yasmina.AZIBI@adira.com
Dpt 67-68

Geneviève SIAT-GANIERE

CCI Alsace Eurométropole
03 88 76 42 20
g.ganier@alsace.cci.fr
Dpt 67-68

Compétences régionales

Valérie PAILLUSSON

CA Grand Est
03 88 19 17 79
valerie.paillusson@grandest.chambagri.fr

Stéphane PASTOR

Grand E-Nov+
06 72 07 60 56
s.pastor@grandenov.plus

Juliette LACROIX

Grand E-Nov+
07 48 14 03 15
j.lacroix@grandenov.plus

Alexia BOUILLARD

CRESS Grand Est
06 09 41 65 43
a.bouillard@cress-grandest.org

Amélia PEREIRA

CRESS Grand Est
06 34 32 81 65
a.pereira@cress-grandest.org

Chafia MEBARKI

CRESS Grand Est
06 14 63 84 26
c.mebarki@cress-grandest.org

Un guide pratique pour les entreprises :



réseau
commande
publique
Grand Est

2022



Toutes les informations, sur un site internet :



LE RÉSEAU ▾ GAGNER UN APPEL D'OFFRES ▾ AMÉLIORER LES ACHATS ▾ NOS SERVICES ▾ ACTUALITÉS AGENDA

Entreprises, acheteurs publics, tous acteurs du développement économique de la Région Grand Est



Le Réseau Commande Publique Grand Est facilite l'accès des entreprises aux marchés publics et propose aux acheteurs publics de la région des espaces d'échanges de bonnes pratiques et des ressources.

La commande publique en France représente près de 200 milliards d'euros chaque année : à vous de la maîtriser et de la conquérir !

DÉCOUVRIR LE RÉSEAU

TROUVER DES MARCHÉS



REPLAY des Masterclass

MASTERCLASS MARCHÉS PUBLICS #1

Marchés publics et crise sanitaire : Que retenir des nouvelles mesures réglementaires ?



Vice-Présidente déléguée à
la compétitivité, à l'innovation et au numérique
Région Grand Est



Me Raphaël APELBAUM
Avocat associé
Cabinet LEXCASE



Ghyslaine TIFFAY
Directrice de la PFRA Grand Est
SGARE de la préfecture de région Grand Est

100%
digital



15.01.2021



à l'initiative de
Grand Est
ALLES CHANGONS - ANTIQUE L'EUROPE
L'Europe s'invente, chaque jour.

opéré par

COMMANDE
PUBLIQUE
GRAND EST

GRAND
ENOV+
Associative et
professionnelle environmental agency

www.commandepublique-grandest.fr

REPLAY des Masterclass

MASTERCLASS MARCHÉS PUBLICS #2



Marchés publics et innovation :
Quels outils pour les acheteurs ? Quelles opportunités pour les entreprises ?



Vice-Présidente
Déléguée à la compétitivité,
à l'innovation et au numérique
Région Grand Est



Samira BOUSSETTA
Chargée de mission politique
achat d'innovation
Commission Européenne



Stéphane CONTY
Responsable du pôle PME,
sourcing, innovation
Direction des Achats de l'Etat



Hervé FORMELL
Chef du service Appui aux politiques
d'achats de la Direction de l'Achat Public
Région Grand Est



Alizée BOGUE
Chef de projet Grand Testeur
Grand E-Nov+

100%
digital



19.02.2021 à 10H00



COMMANDERIE
PUBLIQUE
GRAND EST

GRAND
NOV+
INNOVATION &
FOREIGN DIRECT INVESTMENT AGENCY

à l'initiative de

opéré par

www.commandepublique-grandest.fr

REPLAY des Masterclass

MASTERCLASS MARCHÉS PUBLICS #3

Plan de relance et marchés publics :

Quelles opportunités dans les secteurs du bâtiment et des infrastructures dans le Grand Est ?

GRAND EST
BUSINESS ACT



Vice-Présidente
RÉGION GRAND EST



Blaise GOURTAY
PRÉFECTURE DE
RÉGION GRAND EST



Georges KUNTZ
DRFIP GRAND EST



Pascal WEIBEL
RÉGION GRAND EST



Guillaume DREYDEMY
UNIVERSITÉ DE LORRAINE



Hnia AIT AMMAR
URCA



Jean-Marc PEGERE
VOIES NAVIGABLES DE FRANCE

100%
digital



07.05.2021 à 10H00

à l'initiative de

Grand Est
ALSACE CHAMPAGNE-ARDENNE LORRAINE
L'Europe s'invente chez nous

opéré par

COMMANDE
PUBLIQUE
GRAND EST

GRAND
NOV+
INNOVATION &
FOREIGN DIRECT INVESTMENT AGENCY

www.commandepublique-grandest.fr

REPLAY des Masterclass

MASTERCLASS MARCHÉS PUBLICS #4

Jeux Olympiques et Paralympiques de Paris 2024 : quelles opportunités pour les entreprises du Grand Est ?

GRAND EST
BUSINESS ACT



François WERNER
Vice-Président Jeunesse et Sports
RÉGION GRAND EST



Stéphanie LEMBRE
Cheffe du Service des Sports
RÉGION GRAND EST



Olivier DEBARGUE
Directeur délégué aux Achats
COMITÉ D'ORGANISATION
DES JEUX OLYMPIQUES ET PARALYMPIQUES
DE PARIS 2024



Christophe DIVI
Directeur ESS 2024
LES CANAUX



François PELISSIER
Président
TECHNIWOOD (54)



Boris RAVIGNON
Vice-Président Économie,
fonds européens et commande publique
RÉGION GRAND EST

100%
digital



24.09.2021 à 10H00

à l'initiative de

Grand Est
ALSACE CHAMPAGNE-ARDENNE LORRAINE
L'Europe s'invente chez nous

opéré par

COMMANDE
PUBLIQUE
GRAND EST

GRAND
NOV+
INNOVATION &
FOREIGN DIRECT INVESTMENT AGENCY

www.commandepublique-grandest.fr

REPLAY des Masterclass

MASTERCLASS

Numérique et open data : la commande publique se transforme



LA RELANCE
EN ACTION

07.12.21



Jean-François THIBOUS

Directeur de projet
Direction des Affaires Juridiques,
Ministère de l'économie, des finances et
de la relance



Emeline VANDEVEN

*Consultante open data
et commande publique*
Dataactivist



Hervé FORMELL

*Chef de service
appui aux politiques d'achats*
Région Grand Est



07.12.21 à 14H00

#360GrandEst

Plus d'infos sur www.360grandest.fr

www.commandepublique-grandest.fr

REPLAY des Masterclass

MASTERCLASS MARCHÉS PUBLICS #6

Commande publique et achat durable : quelle place pour le bois local dans la construction ?



Boris RAVIGNON
Vice-Président
Économie, fonds européens
et commande publique
RÉGION GRAND EST



Daniel GREMLLET
Sénateur
Vice-Président de la
Commission Agriculture et Forêt
en charge de la filière forêt-bois
RÉGION GRAND EST



Mathieu RUILLET
Directeur
DES HOMMES ET DES ARBRES



Thibaud SURINI
Chargé de mission
Bois Construction & Aménagement
FIBOIS GRAND EST



Yann HENRIETTE
Directeur du pôle Bois
COMMUNAUTÉ
D'AGGLOMÉRATION D'EPINAL



François KLUGHERTZ
Responsable secteur Est Export
MATHIS SAS

100%
digital



16.06.2022 à 14H00



à l'initiative de



opéré par



en partenariat avec

www.commandepublique-grandest.fr

REPLAY des Masterclass

MASTERCLASS MARCHÉS PUBLICS #7

Restauration collective : Quels modèles d'approvisionnement durable ?



Philippe MANGIN
Vice-président
Agriculture, bioéconomie,
viticulture et forêt
RÉGION GRAND EST



Xavier LEROND
Président
CHAMBRE D'AGRICULTURE
DE MOSELLE



Siham DOUKHI-BALVA
Acheteuse
LYCÉE ROBERT SCHUMAN
GROUPEMENT DE COMMANDES



Maud MINZIERE
Responsable achats
& marchés publics
PASSION FROID - POMONA



Michel TORLOTING
Producteur
EARL DE LA MANCE



Aurore LERMANT
CKS CONSULTING

100%
digital



30.09.2022 à 10H00

à l'initiative de

La Région
Grand Est

opéré par

COMMANDE
PUBLIQUE
GRAND EST

GRAND
ENOV+
INNOVATION &
FOREIGN DIRECT INVESTMENT AGENCY

www.commandepublique-grandest.fr

REPLAY des Masterclass

GRAND EST BUSINESS ACT

MASTERCLASS MARCHÉS PUBLICS #8

« Acheteurs, faisons germer notre écoresponsabilité »

Lois Climat et Résilience, EGALIM, AGEF : quels outils pour des achats écoresponsables ?

à l'initiative de

opéré par

24.11.2022 / TOMBLAINE

La Région **Grand Est**

COMMANDE **PUBLIQUE** GRAND EST

GRAND **NOV+**
INSTITUT NATIONAL DE FORMATION EN INVESTISSEMENT PUBLIC

www.commandepublique-grandest.fr

REPLAY des Masterclass

MASTERCLASS MARCHÉS PUBLICS #9

**Face à la crise énergétique,
comment les acheteurs publics peuvent-ils réagir ?**

GRAND EST BUSINESS ACT

 Houssam-Alexandre MOUMNI ENERGIÉS DEV	 Lionel GUY FÉDÉRATION NATIONALE DES COLLECTIVITÉS CONCÉDANTES ET RÉGIES	 Vincent VALLES MÉTROPOLE DU GRAND NANCY	 Edouard CEREUIL MORBIHAN ÉNERGIES	 Anne-Laure NICOLET OPERA ÉNERGIE	 Joëlle SCHMITT RÉGION GRAND EST
--	--	---	--	---	--

100% digital | **24.01.2023 à 14H00**

à l'initiative de opéré par

www.commandepublique-grandest.fr

REPLAY des Masterclass

MASTERCLASS MARCHÉS PUBLICS #10

Le sourcing, un levier pour l'accès des PME/TPE à la commande publique

GRAND EST BUSINESS ACT

Hervé FORMELL
RÉGION GRAND EST

Séverine FLETCHER-COLOMBEL
RÉGION ÎLE-DE-FRANCE

Catherine HEINZ
BATIGÈRE GRAND EST

Emmanuel QUILICHINI
SUNNY SHARK

Samira BOUSSETTA
COMMISSION EUROPÉENNE

100% digital |  **29.06.2023 à 10H00**

à l'initiative de **La Région Grand Est**

opéré par **COMMANDE PUBLIQUE GRAND EST** **GRAND ENOV+**
SERVICES INNOVATION & DE PRODIGES ENTREPRISES

www.commandepublique-grandest.fr

MASTERCLASS MARCHÉS PUBLICS

• GRAND EST •
BUSINESS ACT

Tous droits réservés

Grand E-Nov+ - 2024

Masterclass en ligne
dans le cadre du Business Act Grand Est.

à l'initiative de

La Région
Grand Est

opéré par

COMMANDE
PUBLIQUE
GRAND EST

GRAND
E·NOV+
AGENCE D'INNOVATION &
DE PROSPECTION INTERNATIONALE